



Основные особенности:

- Быстрое и простое измерение деформации цилиндров (магнитных или нет)
- Легкая установка (требуется всего 2 винта)
- Погрешность 0,5%
- Без калибровки
- Все части датчика изготовлены из нержавеющей стали.
- Идеально подходит для циклических приложений, например измерение усилия смыкания на прессах

Тензодатчик AN1068 основан на проверенной технологии напрессовки тензодатчиков. Кольцевой тензодатчик прижимает тензорезисторы к поверхности из нержавеющей защитной фольги и измеряет трение. Является альтернативой соединению, обычно используемому для крепления тензодатчиков, без необходимости калибровки.

Монтаж:

Закрепите натяжное кольцо двумя винтами (момент затяжки 3 Nm) вокруг колонны.

Подключите кабель для измерений.

На поверхности в месте измерения не должно быть налета или грязи (например, ржавчины, краски и т. д.). Место измерения не должно быть химически чистым, просто очистите его с помощью растворителя.

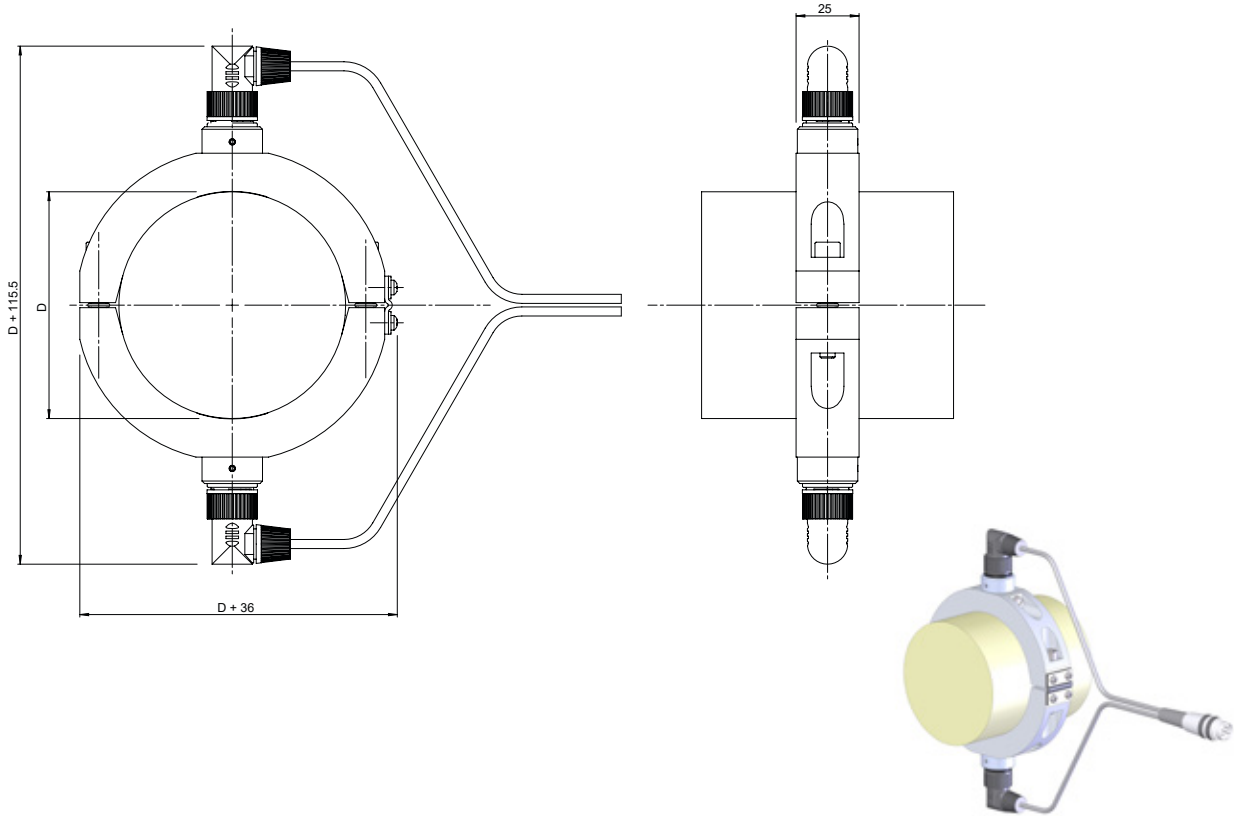
Смещение нуля напрессованных тензодатчиков после монтажа обычно велико. Усилители сигнала Sensormate могут выполнить этот сброс простым нажатием кнопки или сигналом сброса.

ТЕХНИЧЕСКИЕ ДАННЫЕ

Тип тензодатчика	Фольга (GF = 2.0)
Сопротивление моста	350Ω
Диапазон измерения	±1000με
Допуск по чувствительности	± 0.2%
Поперечная чувствительность	0.9 ± 0.2%
Погрешность	< ± 0.5% полной шкалы
Линейность	< ± 0.5% полной шкалы
Гистерезис	< ± 0.2% полной шкалы)
Пвторяемость	< ± 0.1% полной шкалы
Номинальное входное сопротивление	350Ω
Напряжение питания	5VDC (максимально 8VDC)
Ток питания	< 15mA
Диапазон рабочих температур	0...55°C
Диапазон температур хранения	0...55°C
Перегрузочная емкость	не ограничена (происходит смещение)
Класс защиты	IP66 (соединение C) IP40 (соединение D)
Материал корпуса	Анодированный алюминий
Материал крышки	Нержавеющая сталь

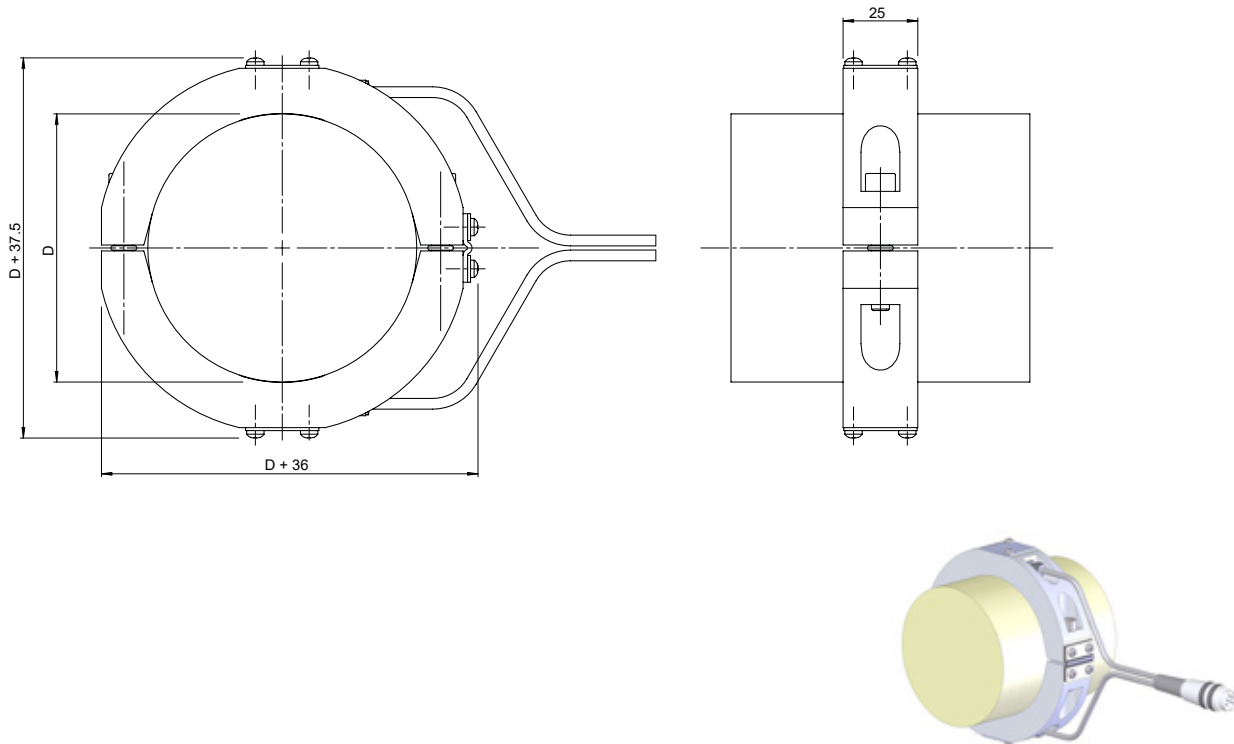
РАЗМЕРЫ

AN1068 с соединением D, принадлежности: Y- кабель



Размеры в мм

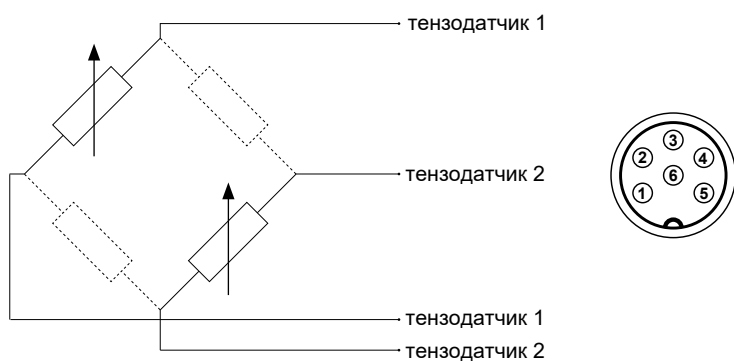
AN1068 с соединением C



Размеры в мм

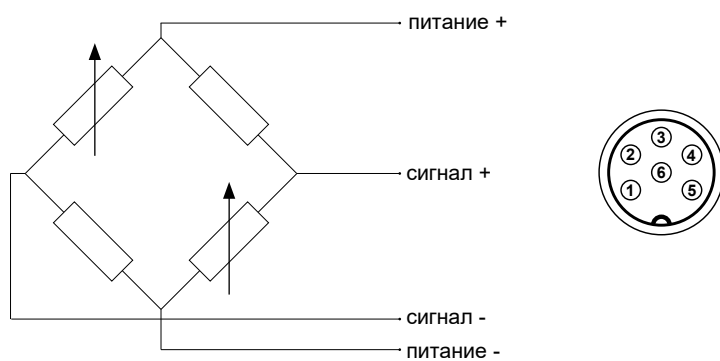
ЭЛЕКТРИЧЕСКИЕ СОЕДИНЕНИЯ

Версия с 2/4 моста



Разъем PIN	Функция
1	тензодатчик 1
2	тензодатчик 1
3	п.а.
4	тензодатчик 2
5	тензодатчик 2
6	п.а.

Версия на 4/4 моста (только с опцией С, с кабелем и разъемом)



Разъем PIN	Функция
1	питание +
2	питание +
3	питание -
4	сигнал +
5	сигнал -
6	питание -

КОД ЗАКАЗА

Кольцевой датчик деформации

AN1068 -



Диаметр стержня	
50 mm	050
55 mm	055
60 mm	060
65 mm	065
70 mm	070
75 mm	075
80 mm	080
85 mm	085
90 mm	090
95 mm	095
100 mm	100
110 mm	110
115 mm	115
120 mm	120
125 mm	125
130 mm	130
135 mm	135
140 mm	140
145 mm	145
150 mm	150
155 mm	155
160 mm	160
170 mm	170
180 mm	180
190 mm	190

Длина кабеля под соединение C	
005	0.5 m
030	3 m
050	5 m
100	10 m

Соединение	
D	прямое (юез кабеля)
C	кабель с разъемом

Мост	
2	2/4 моста
4	Полный мост (только соединение C)

Пример: AN1068-080-2-C-050

Кольцевой датчик деформации, диаметр стержня 80mm, 2/4 моста, соединение C, длина кабеля 5m

ПРИНАДЛЕЖНОСТИ

Описание		Код заказа	Артикул
Y - кабель с соединением D	3 m	C - 678 - 030 - 680 - Y	F061939
	5 m	C - 678 - 050 - 680 - Y	F060629
	10 m	C - 678 - 100 - 680 - Y	F060630

GEFRAN spa оставляет за собой право вносить любые изменения без предварительного извещения



Sensormate AG

Steigweg 8, - CH-8355 Aadorf, Switzerland
ph: +41(0)52-2421818 - fax: +41(0)52-3661884 Internet:
<http://www.sensormate.ch>



GEFRAN spa

via Sebina, 74 - 25050 PROVAGLIO D'ISEO (BS) - ITALY
ph. +39 030 9888.1 - fax. +39 030 9839063
Internet: <http://www.gefran.com>



ООО "Лайндрайв"

Сертифицированный дистрибьютор в России и ЕАЭС
Телефон/факс: +74957805776
Internet: <https://linedrive.ru>
E-mail: info@linedrive.ru

