

Бесконтактный датчик линейного перемещения с магнитострикционной технологией HYPERWAVE. Аналоговый интерфейс, доступный с различными диапазонами выходного напряжения или тока, гарантирует более простую установку и более легкую адаптацию к существующим системам. Крышка корпуса со съемной кольцевой гайкой для замены всей электроники и чувствительного элемента.

Основные характеристики

- Оптимизированная механическая структура
- Ходы от 50 до 4000 мм
- Широкий выбор разъемов для электрического подключения
- Шток, ниппель, шестигранный фланец AISI 316
- Питание 10 ... 32 Vdc
- Устойчивость к вибрации (DIN IEC68T2 / 6 15g)
- Защита IP67
- Рабочая температура: -30 °... + 90 °C
- Синхронный последовательный интерфейс напрямую к контроллерам
- Разрешение выходных данных от 0,5 до 40 мкм
- Формат данных: двоичный или код Грея; инкрементный / декрементный
- ЭМС 2014/30 / EU
- Соответствует директиве RoHS 2011/65 / EU

Отсутствие электрического контакта на курсоре исключает износ и гарантирует практически неограниченный срок службы. Высокая точность измерения с учетом нелинейности, повторяемости и гистерезиса.

Высокая устойчивость к вибрациям, механическим ударам для использования в сложных промышленных условиях.

ТЕХНИЧЕСКИЕ ДАННЫЕ

Модель	от 50 до 4000 мм
Принцип измерения	перемещение
Время выборки считывания положения (типичное)	1 ms
Тест на удар DIN IEC68T2-27	100g - 11ms - один удар
Вибрации DIN IEC68T2-6	15g / 10...2000Hz
Скорость перемещения	≤ 10 m/s
Максимальное ускорение	≤ 100 m/s ² перемещение
Разрешение выходных данных	0.5...40µm
Курсор (см. заметки)	плавающий магнит
Рабочая температура	-30...+90°C
Температура хранения	-40...+100°C
Термокоэффициент	20ppm F.S./°C
Защита	IP67
Рабочее давление	350 bar (пиково макс. 500 bar)

ЭЛЕКТРИЧЕСКИЕ ДАННЫЕ

Выходной сигнал	SSI; двоичный/код Грея; инкрементный/ декрементный
Длина данных	24 - 25 bit
Номинальное питание	10... 32 Vdc
Макс. пульсация мощности	1Vpp
Максимальный вход	50mA
Выходная нагрузка	RS422/485 стандартно
Электрическая изоляция	500 V (*) BC питание / заземление)
Защита от обратной полярности	есть
Защита от перенапряжения	есть
Самовосст.внутр.предохранитель	есть

(*) включая 50V 2J ограничитель напряжения

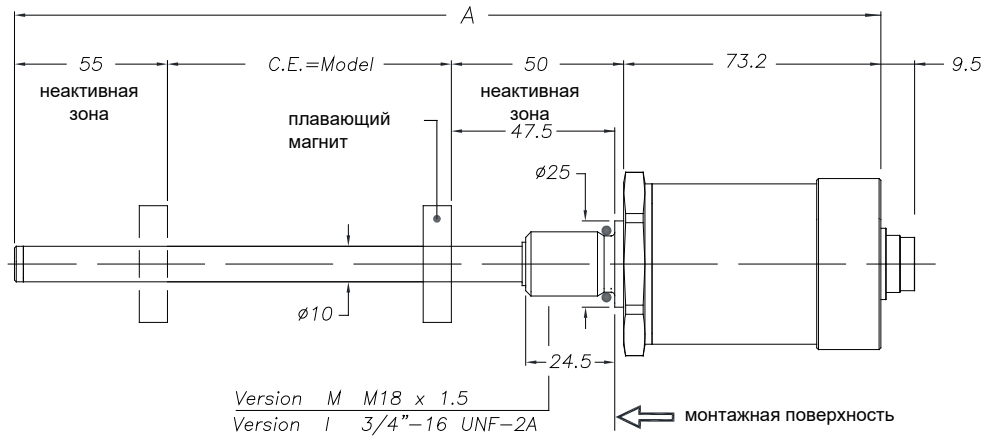
Заметка: в версиях с несколькими курсорами курсоры должны работать в одинаковых условиях расстояния и температуры.

ЭЛЕКТРИЧЕСКИЕ / МЕХАНИЧЕСКИЕ ДАННЫЕ

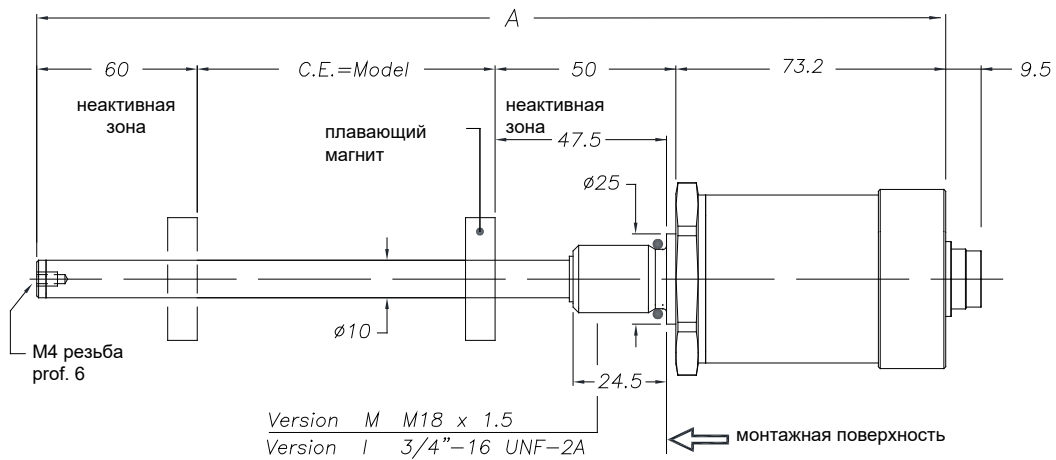
Модель	50 75 100 130 150 175 200 225 250 300 350 360 400 450 500 550 600 650 700 750 800 850 900 950 1000 1100 1200 1250 1300 1400 1500																
	1750 2000 2250 2500 2750 3000 3250 3500 3750 4000																
Электрич. ход (E.S)	mm	Модель															
Независимая линейность	± %F.S.	≤ ± 0,02 %FS (min ± 0,060mm)															
Макс. размеры (A)	mm	< 1250 mm = Модель + 178.2mm ; ≥ 1250mm = Модель +183.2mm															
Повторяемость	mm	< 0,01 (ограничена разрешением выходного значения)															
Гистерезис		< ± 0,005% FS (min 0,010 mm)															
Время выборки	ms	1 (для хода от1000) 2 (для хода от 1100 до 2000) 4 (для хода >2000)															

МЕХАНИЧЕСКИЕ РАЗМЕРЫ

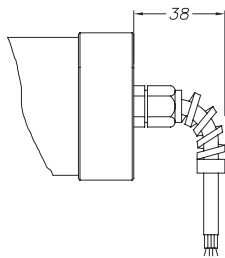
Ходы от 50 до 1000 мм



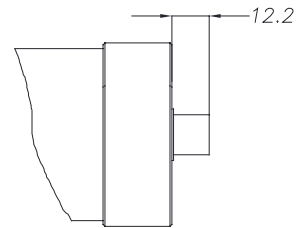
Ходы от 1100 до 4000 мм



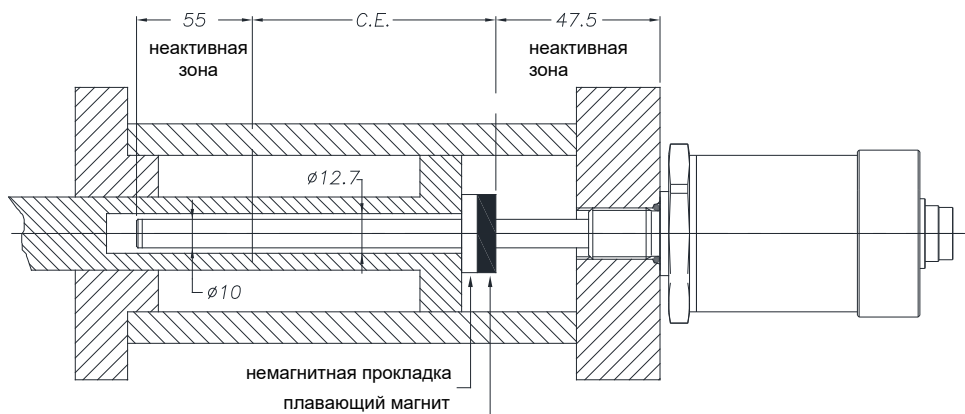
WRA-S-F/R с кабелем



WRA-S-B/D с разъемом

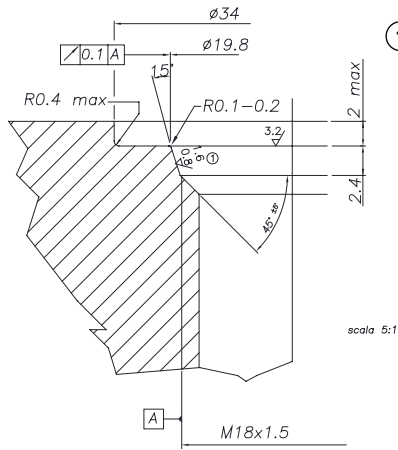


МОНТАЖ ВНУТРИ ЦИЛИНДРА



* для хода до 1000 мм (включительно) – более 1000 мм, неактивная зона становится 60 мм, потому что наконечник содержит резьбовое отверстие M4

МОНТАЖ ВНУТРИ ЦИЛИНДРА

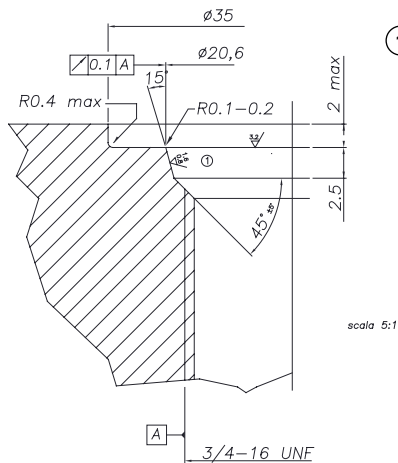
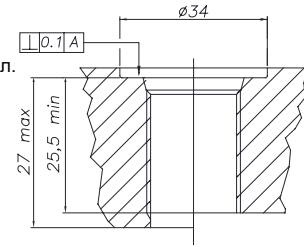


1 РЕЗЬБА M18x1,5

Уплотнительная поверхность не должна иметь царапин, продольных или спиральных
 Ro 1,6 мкм для уплотнения с непulsирующим давл.
 Ro 0,8 мкм для уплотнения с pulsирующим давл.

Рекомендуемое уплотнительное кольцо:

PARKER 6-349 15,4x2,1
 Материал Viton 90° Shore-A
 Замена PARKER N552-90

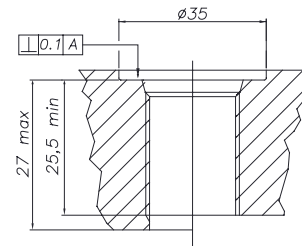


1 РЕЗЬБА 3/4"-16UNF

Уплотнительная поверхность не должна иметь царапин, продольных или спиральных
 Ro 1,6 мкм для уплотнения с непulsирующим давл.
 Ro 0,8 мкм для уплотнения с pulsирующим давл.

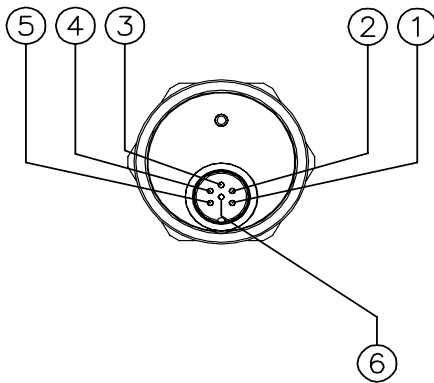
Рекомендуемое уплотнительное кольцо:

PARKER 3-908 16,36x2,21
 Материал Viton 90° Shore-A
 Замена PARKER N552-90

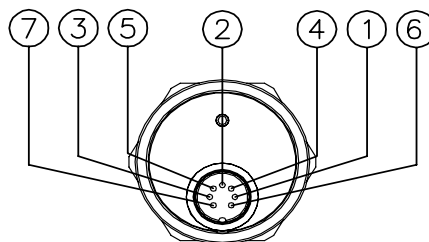


ЭЛЕКТРИЧЕСКИЕ СОЕДИНЕНИЯ

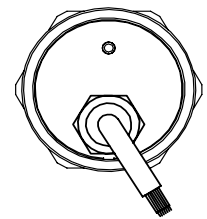
Выход WRA-S-B



Выход WRA-S-D

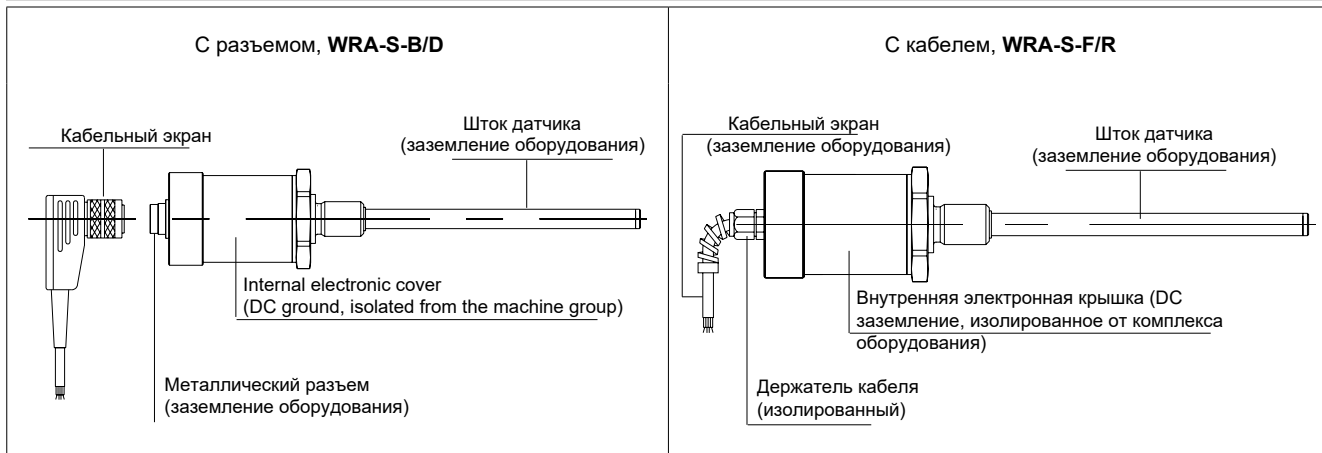


Выход WRA-S-F/R



Функция	WRA-S-B	WRA-S-D	WRA-S-F	WRA-S-R
	6-pin M16	7-pin M16	ПВХ кабель	PUR кабель
Данные -	1	1	оранжевый	розовый
Данные +	2	2	оранжевый / белый	синий
Время +	3	3	зеленый / белый	серый
Время -	4	4	зеленый	желтый
Питание +	5	5	синий / белый	зеленый
Заземление питания	6	6	синий	коричневый
п.с.	-	7	-	-
п.с.	-	-	-	-

ЗАЗЕМЛЕНИЕ WRA-S



КОД ЗАКАЗА

Датчик
перемещения

W R A S [] [] [] [] [] [] [] []

0 0 0 0 [] [] X X X [] [] [] 0 X X

SSI выход S

Соединение	
DIN45322 6-pin разъем	B
DIN45322 7-pin разъем	D
<i>Available on request</i>	
Кабель ПВХ	F
Кабель PUR, гибкий	R

Модель

Выход	
Двоичный код	B
Код Грея	G

Длина данных	
24 bit	3
D25 bit	4
21+1 bit (FM357)	5

Разрешение данных	
0.002 mm	0
0.005 mm (стандарт)	1
0.010 mm	2
0.020 mm	3
0.040 mm	4
0.001 mm	5
0.0005 mm	6

Ориентация шкалы	
Возрастающая (стандарт)	1
Убывающая	2
Возрастающая (выход с частотой обновления дискретизации 4 KHz)	4

Резьба	
M18x1,5 (стандарт)	M
3/4" 16UNF	I

Выходы	
Выход B	00
F/R выходы, длина кабеля	
1 m (стандарт)	00
2 m	02
3 m	03
4 m	04
5 m	05
10 m	10
15 m	15

Механические и / или электрические характеристики, отличные от стандартных, по запросу.

► Включено в поставку

- Датчик серии WR
- кольцо 15.4 x 2.1 резьба M18 x 1.5 код: **GUA064**
- кольцо 16.36 x 2.21 резьба 3/4" -16 UNF код: **GUA065**

► Магнитные курсоры заказываются отдельно

Пример: WRA-S-B-0400-B-3 000011XXX00M0XX

Датчик WRA, SSI выход, разъем B, ход 400mm, резьба M18x1,5, двоичный код данных на выходе, длина данных 24 bit, системное разрешение 0.005mm, возрастающая ориентация шкалы.

ПЛАВАЮЩИЙ КУРСОР



Курсоры	
Диаметр 32.8	095
Диаметр 32.8 с 90° шлицей	096
Диаметр 25.4	097
Для жидкостей с диаметром отверстия 12	098

PCUR095 поставляется с:

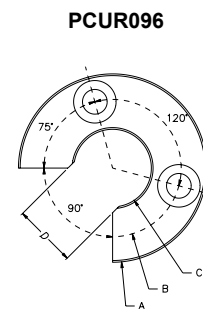
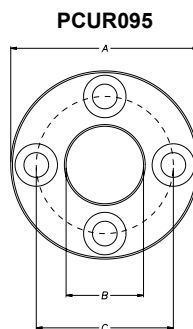
- 8 латунных гаек M4
- 8 латунных шайб D4
- 4 латунных винта M4x25

PCUR096 поставляется с:

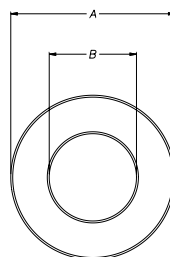
- 4 латунных гаек M4
- 4 латунных шайб D4
- 2 латунных винта M4x25

Размеры	A	B	C	D	Толщина
PCUR095	32.8	13.5	23.9	-	7.9
PCUR096				11	
PCUR097	25.4	13.5		-	

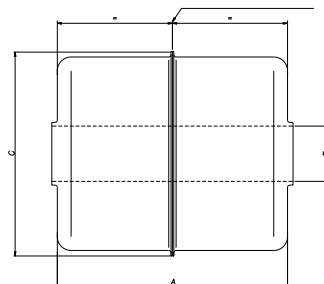
Модель		PCUR098
Длина A	mm	52.4
Диаметр B (отверстие)	mm	12
Диаметр C	mm	44
Материал		AISI 316



PCUR097



Определение положения по высоте



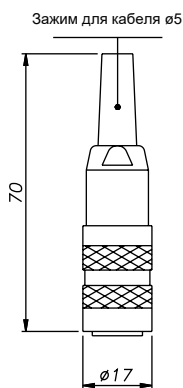
Заметка: PCUR098 поставляется с набором **PKIT036** под плавающие курсоры для жидкостей.

ОПЦИОНАЛЬНЫЕ РАЗЪЕМЫ

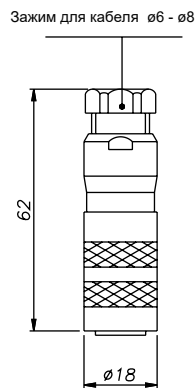
Для **WRA-S-B** разъем с резьбой M16

Коды: **CON021** 6-pin
CON022 6-pin
CON023 6-pin

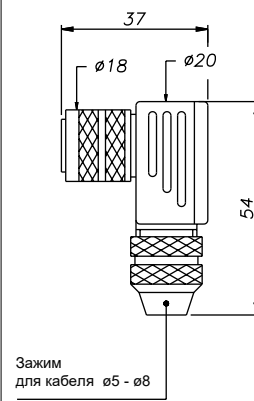
Длина извлечения разъема: 10mm



CON021
IP40 - EMC



CON022
IP67 - EMC



CON023
IP67 - EMC

Заметка:

Степень защиты IP, указанная в этом документе, обычно применяется к надлежащему ответному разъему.

GEFRAN spa оставляет за собой право вносить любые изменения без предварительного извещения

GEFRAN

GEFRAN spa
 via Sebina, 74
 25050 PROVAGLIO D'ISEO (BS) - ITALIA
 ph. 0309888.1 - fax. 0309839063
<http://www.gefran.com>

LINE DRIVE

ООО "Лайндрайв"
 Сертифицированный дистрибьютор в России и ЕАЭС
 Телефон/факс: +74959567008
 Internet: <https://linedrive.ru>
 E-mail: info@linedrive.ru



DTS_WRA-S_02-2019_RUS