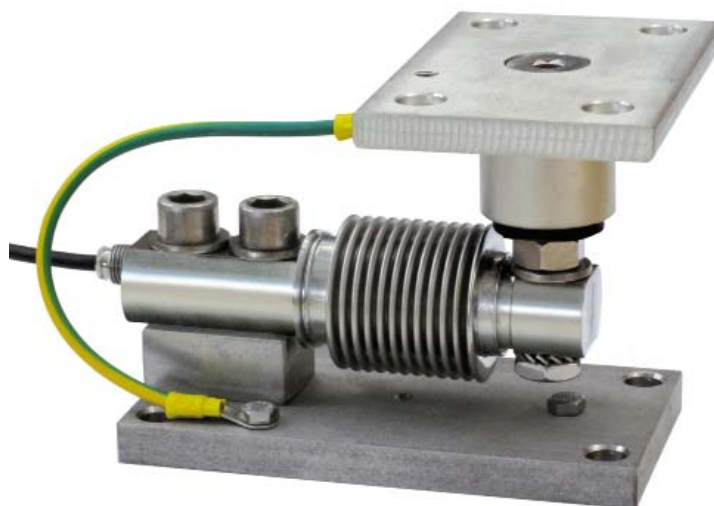


Для моделей: FCAL - FCAX

Диапазон вплоть до 1500 kg



Макс. статическая нагрузка kg	Для тензодатчиков	Вес нетто (kg)	Код заказа
500	FCAL - FCAX	2.3	TFGP
1500	FCAL - FCAX	2.3	TFGP2000

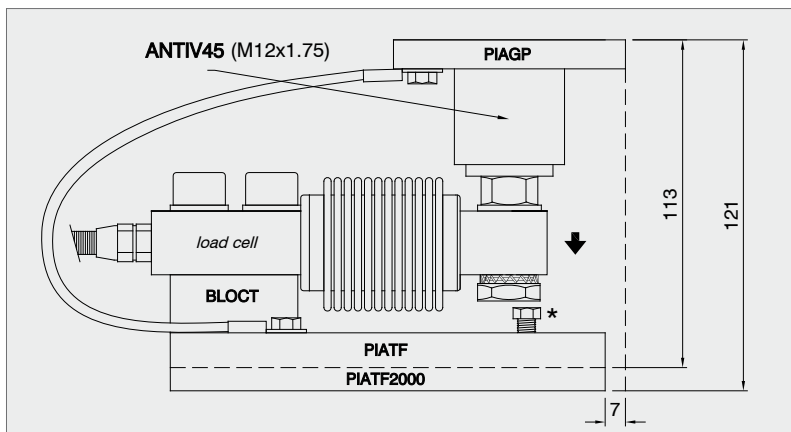
Тензодатчики не включены.

ОПИСАНИЕ

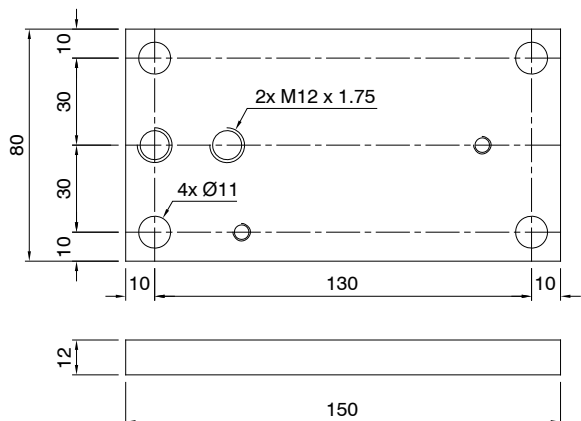
- Верхняя плита с уплотняемым соединением из нержавеющей стали AISI 304 и резины
- Нижняя плита и блок из нержавеющей стали AISI 304
- Компенсация перекоса конструкции опорных плит
- Регулируемая высота
- Стопорный винт во избежание повреждений при транспортировке и монтаже

РАЗМЕРЫ И ТЕХНИЧЕСКИЕ ХАРАКТЕРИСТИКИ

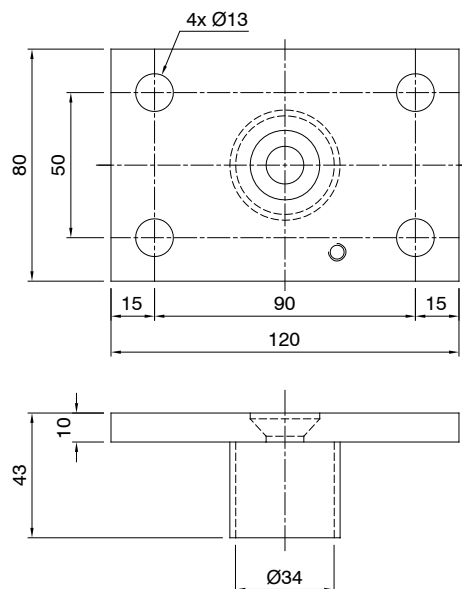
- Во время транспортировки и установки замок (*) должен касаться датчика веса. После установки отодвиньте замок от тензодатчика.
- Подключите нижнюю плиту к заземлению.
- В случае конструкции с четырехточечной опорой, если одна точка не касается верхней части узла встройки, необходимо вставить прокладку перед закреплением болтов.



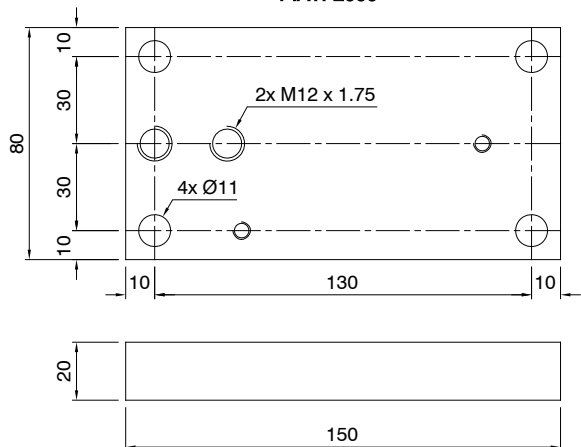
PIATF



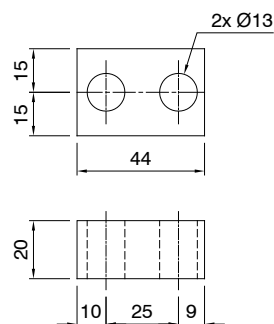
PIAGP



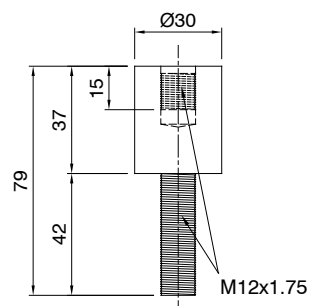
PIATF2000



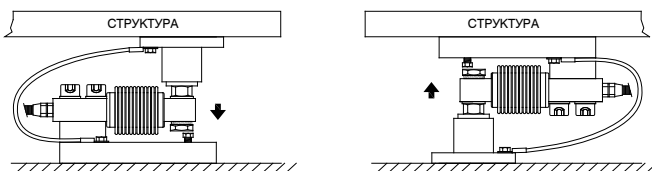
BLOCT



ANTIV45



ФИКСАЦИЯ ВЗВЕШИВАЕМОЙ СТРУКТУРЫ



ДОПУСТИМЫЕ ПОЛОЖЕНИЯ ВЕРХНЕЙ ПЛИТЫ

