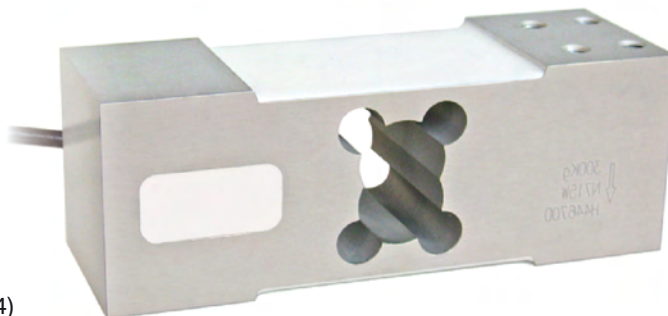




Емкость 50 kg ... 500 kg



Сплав алюминия

Комбинированная ошибка $\leq \pm 0.02\%$ (0.017% C4)

Степень защиты IP65

Емкость	kg	Класс точности				EAC	Платформа размеры (mm)	Нетто вес тензодатчика (kg)	Код
		C3	C4						
50		•	–	•	•	•	600 x 600	1.7	APL50
100		•	–	•	•	•	600 x 600	1.7	APL100
150		•	•	•	•	•	600 x 600	1.7	APL150
200		•	•	•	•	•	600 x 600	1.7	APL200
300		•	•	•	•	•	600 x 600	1.7	APL300
500		•	•	•	•	•	600 x 600	1.7	APL500

по запросу

СЕРТИФИКАТЫ



OIML R60 C3 ПО ЗАПРОСУ



ATEX II 1GD (zone 0-1-2-20-21-22)



IECEx (zone 0-1-2-20-21-22)



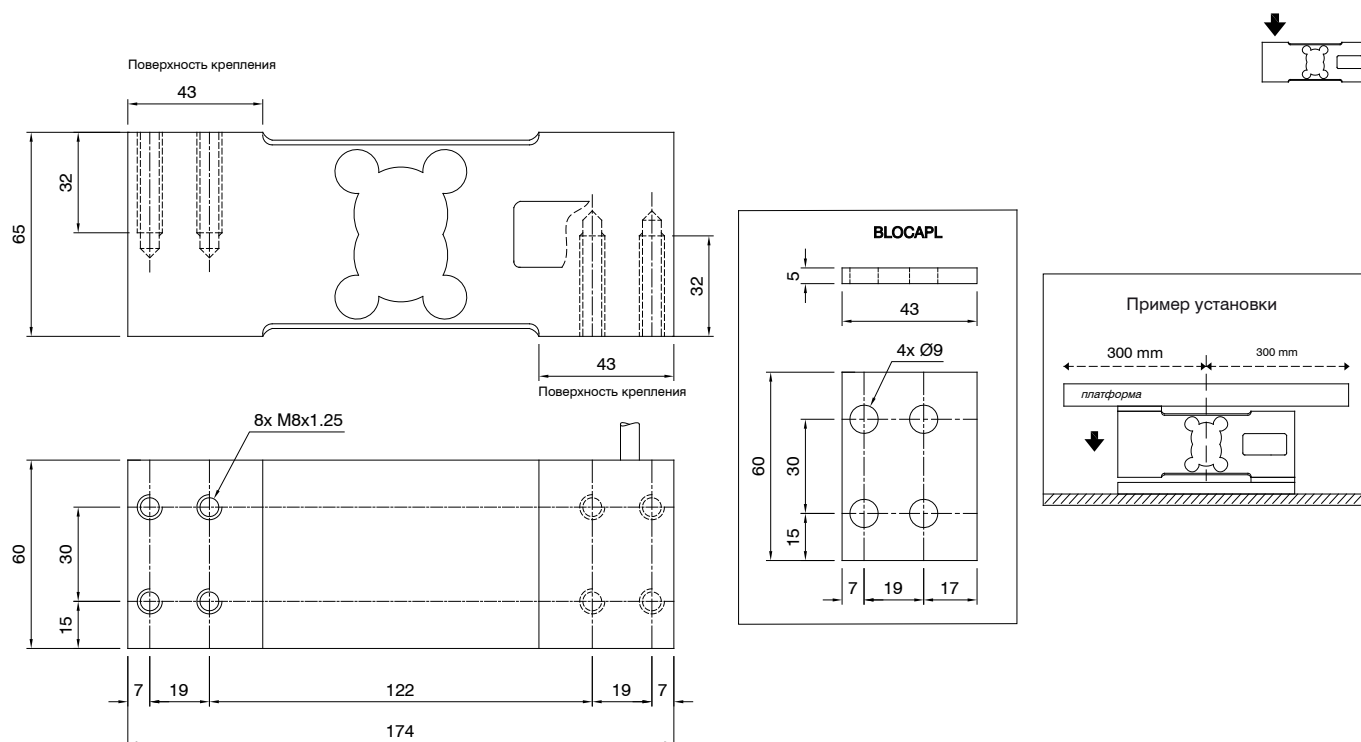
OIML R60 C4



Соответствие техническому регламенту ЕАЭС

ПРИНАДЛЕЖНОСТИ

	Описание	Код
	Нержавеющая сталь и резиновая прокладка для защиты от воды	IP68APLPRE
	Барaban натяжки из нержавеющей стали	BLOCAPL

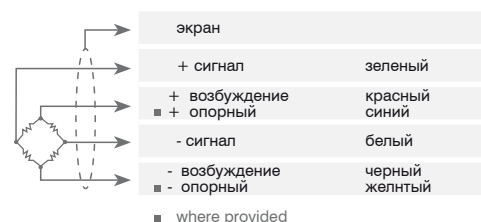


ТЕХНИЧЕСКИЕ СВОЙСТВА

Материал	сплав алюминия		
OIML R60 класс точности • интервалы поверки	C3 • 3000	C4 • 4000	
Номинальная нагрузка (E max)	50 - 100 - 150 - 200 - 300 - 500 kg	150 - 200 - 300 - 500 kg	
Минимальный интервал поверки (V min)	E max / 12000	E max / 15000	
Комбинированная ошибка	≤ ±0.02%	≤ ±0.017%	
Класс защиты	IP65		
Номинальный выход	2 mV/V ±10%	Входное сопротивление	409 Ω ±6
Термоэффект на нуле	0.0017% °C	Выходное сопротивление	350 Ω ±3
Термоэффект на полном диапазоне	0.0014% °C	Баланс нуля	≤ ±1%
Диапазон компенсированных температур	-10 °C / +40 °C	Сопротивление изоляции	≥5000 MΩ
Диапазон рабочих температур	-35 °C / +65 °C	Безопасная перегрузка (% полной шкалы)	150%
Деформация при номин. нагрузке за 30 минут	0.015%	Предельная перегрузка (% полной шкалы)	300%
Макс. напряжение без повреждения	18 V	Смещение при номинальной нагрузке	0.5 mm

ЭЛЕКТРИЧЕСКОЕ ПОДКЛЮЧЕНИЕ

Длина кабеля	3 m
Диаметр кабеля	6 mm
Сечение провода	4/6 x 0.20 mm ²



Компания оставляет за собой право вносить любые изменения без предварительного извещения