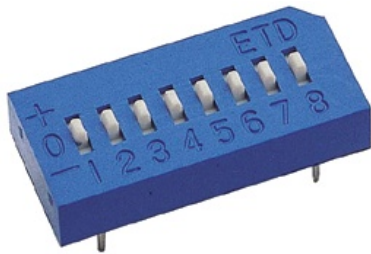


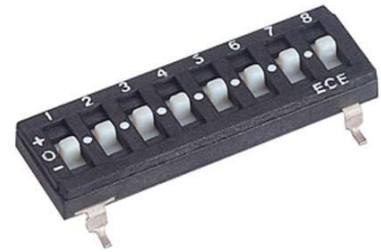
ETD/ETA/ETS серии
3 положения ползунка



ETD



ETA



ETS

■ СВОЙСТВА

- С функцией установки трех положений (1, open, 0), особенно подходит для кодирования/декодирования интегральной схемы с энкодером/декодером на 3 положения, чтобы получить больше кодов безопасности, чем традиционные двухсоставные (1,0) операции. Например, 9 бит при трехпозиционном режиме получают 19 683 (39) кодов, а при двухпозиционном - 512 (29) кодов, что позволяет получить в 38 раз больше кодов с помощью трехпозиционного DIP-переключателя ECE.
- Герметизация снизу обеспечивает свободное погружение во флюс при пайке волной.
- Все пластмассы имеют класс огнестойкости UL 94V-0.
- Позолоченные контакты для обеспечения низкого сопротивления на контактах и луженые клеммы для предотвращения загрязнения при пайке.
- Двойные контакты предназначены для обеспечения стабильного контакта.
- Идеально подходит для кодирования систем телесвязи, приема/передачи, дистанционного управления и охранной сигнализации, в которых используются интегральные схемы с трехпозиционной системой кодирования.
- RoHS Compliant

■ ПРИЛОЖЕНИЯ

- Задание значений для компьютерного терминального
- Установка цен для торговых автоматов
- Установка цен для торговых автоматов- программирование для игровых автоматов
- Программирование промышленного оборудования и измерительных приборов

■ СПЕЦИФИКАЦИЯ

1.Электрические характеристики

● Контакты	
переключение	25mA, 24VDC
некоммутируемые	100mA

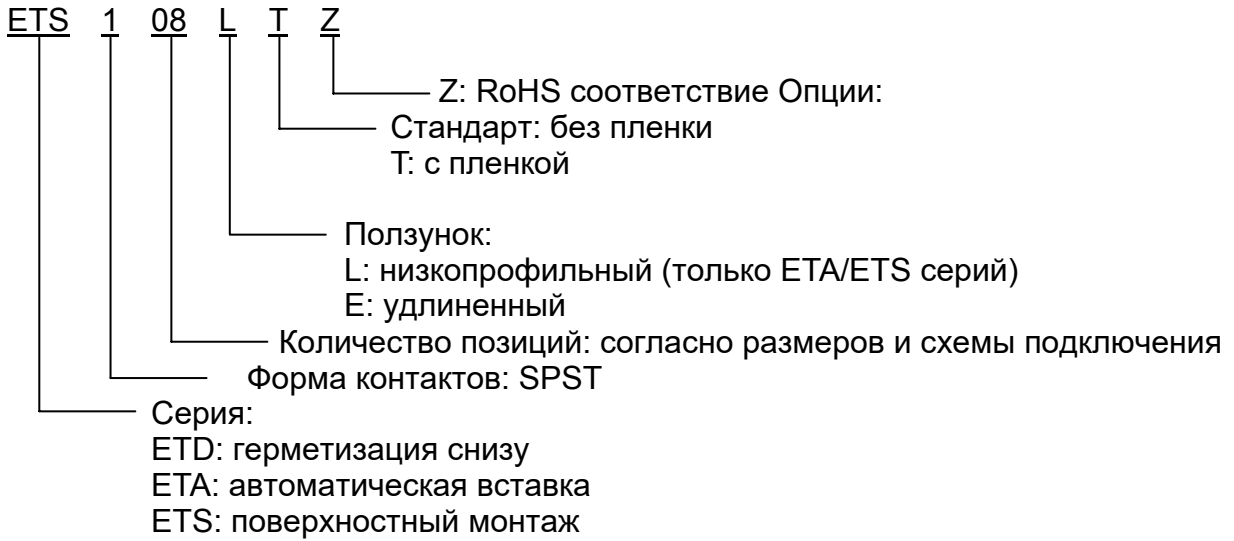


● Сопротивление контактов	
начальное	50mΩ Max.
после испытания	100mΩ Max.
● Сопротивление изоляции	1000MΩ Min. за 100VDC
● Диэлектрическая прочность	500VDC Min. за 60 сек
● Емкость между смежными переключателями 5pF Max.	

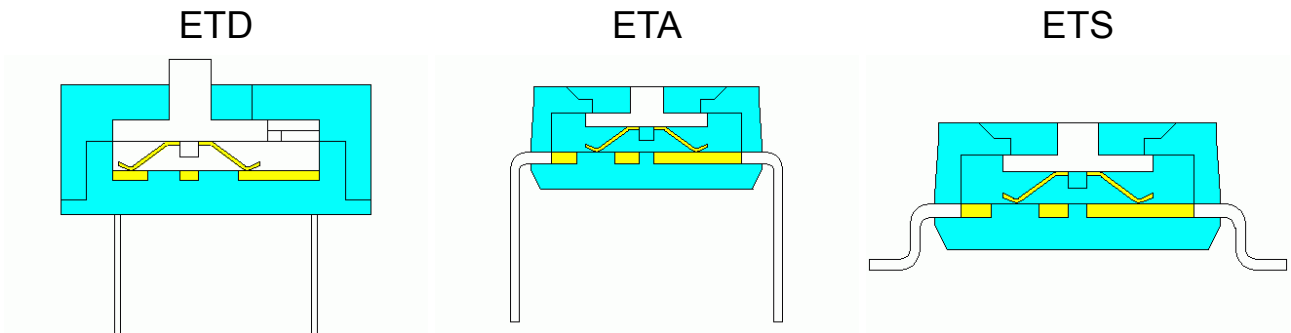
2.MECHANICAL and ENVIRONMENTAL

● Температура	рабочая	-40°C ... +85°C
	хранения	-40°C ... +85°C
● Сила нажатия	800g Max.	
● Механический срок службы	2000 операций	
● Влажность	95% RH, 40°C за 96 часов	
● Вибрация	10Hz-55Hz-10Hz за 6 часов	
● Возможность пайки (со сквозным отверстием)	После флюса 245±5°C за 5±1 сек	
● Устойчивость к нагреву при пайке	Ванна для пайки: 260±5°C в течение 5±1 сек Пайка припоем: пиковая температура 260°C Max.	
● Процесс пайки оплавлением для типа SMT	Согласно МЭК 61760	

КОД ЗАКАЗА



КОНСТРУКЦИЯ



ОПЦИИ

1. Герметизация

ETDxxxET



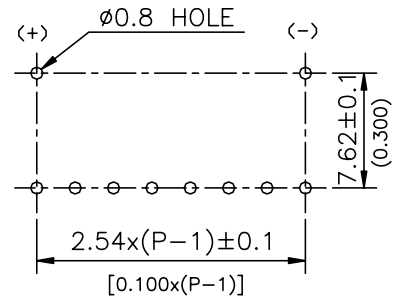
ETSxxxLT



ETAxxxLT



2. Также реверсивная платы

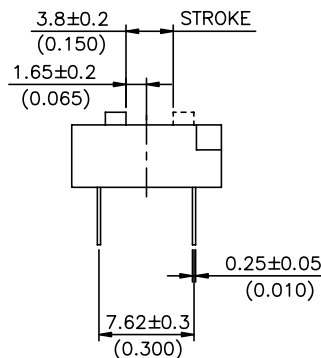
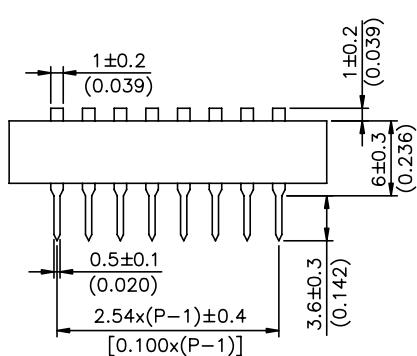
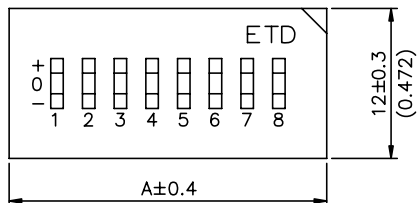


РАЗМЕРЫ И СХЕМА ПОДКЛЮЧЕНИЯ

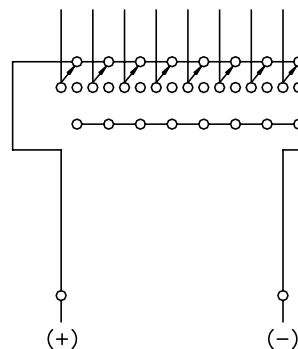
ETD SERIES

Dimension A UNIT:mm(inch)

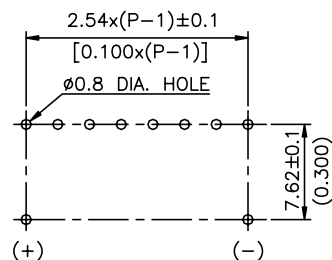
Positions	4	5	6	7	8	9	10
A	15.30 (0.602)	17.84 (0.702)	20.38 (0.802)	22.92 (0.902)	25.46 (1.002)	28.00 (1.102)	30.54 (1.202)



CIRCUIT DIAGRAM



P.C.B. LAYOUT (TOP VIEW)

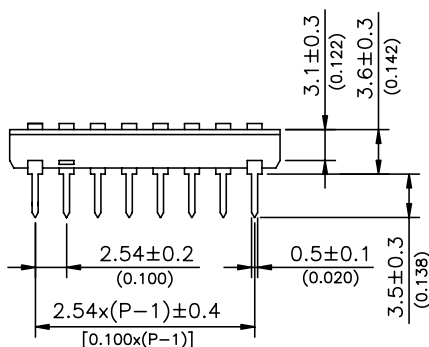
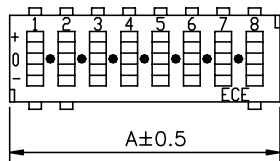


ETA SERIES

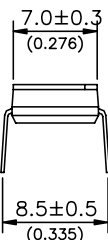
Dimension A UNIT:mm(inch)

Positions	2	3	4	5	6	7	8	9	10	12
A	6.88 (0.263)	9.22 (0.363)	11.76 (0.463)	14.30 (0.563)	16.84 (0.663)	19.38 (0.763)	21.92 (0.863)	24.46 (0.963)	27.00 (1.063)	32.08 (1.263)

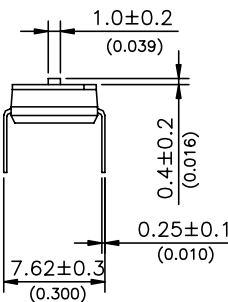
*ETA series: 2, 3 and 6 pole switches are unavailable



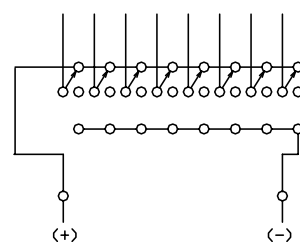
(L)TYPE



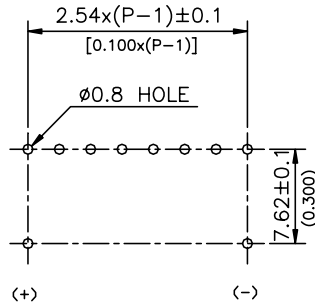
(E)TYPE



CIRCUIT DIAGRAM



P.C.B. LAYOUT (TOP VIEW)



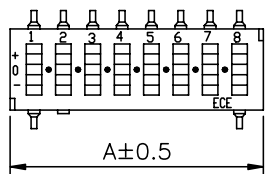
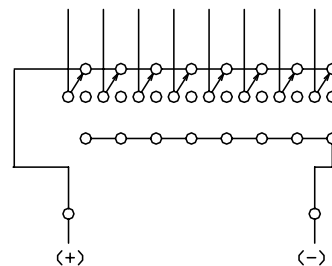
ETS SERIES

Dimension A UNIT: mm(inch)

Positions	2	3	4	5	6	7	8	9	10	12
A	6.88 (0.263)	9.22 (0.363)	11.76 (0.463)	14.30 (0.563)	16.84 (0.663)	19.38 (0.763)	21.92 (0.863)	24.46 (0.963)	27.00 (1.063)	32.08 (1.263)

*ETS series: 2, 3 and 6 pole switches are unavailable

CIRCUIT DIAGRAM



(L)TYPE

(E)TYPE

P.C.B. LAYOUT (TOP VIEW)

