



### Main characteristics

- Абсолютный преобразователь
- Ход от 50 до 4000 mm (RK-4-\_\_\_\_-N / E / R)
- Прямой аналоговый выход (RK-4-\_\_\_\_-N / K / E)
- Обратный аналоговый выход (RK-4-\_\_\_\_-R)
- Рабочая температура: -30 ... + 90 ° C
- Устойчивость к вибрации (DIN IEC68T2 / 6 20g)
- Источник питания 18 Vdc ... 30 Vdc
- Дополнительный источник питания 12Vdc (RK-4-\_\_\_\_-K)

Бесконтактный линейный датчик положения с магнитоотрицательной технологией: отсутствие электрического контакта на курсоре устраняет проблемы износа и гарантирует практически неограниченный срок службы.

Уменьшенные мертвые зоны и резьбовая форма головки и небольшие размеры делают модель RK-4 идеальной для приложений, требующих установки преобразователя частично внутри гидравлического цилиндра в качестве упрощенной альтернативы по сравнению с моделями серии IK4.

Габаритные размеры датчика являются одними из самых малых, доступных на рынке.

Что касается выходного сигнала, аналоговый интерфейс дает смещение одного курсора (доступного в различных диапазонах напряжения или тока).

Превосходная линейность, повторяемость, устойчивость к механическим вибрациям и ударам дополняют обзор технических характеристик продукта.

### ТЕХНИЧЕСКИЕ ДАННЫЕ

Модель	50 ... 4000 mm (макс. 1200 mm RK-4-____-K)
Принцип измерения	перемещение
Время считывания позиции (типичное)	1 ms
Тест на удар DIN IEC68T2-27	100g, 11ms один удар
Вибрации DIN IEC68T2-6	20g, 10...2000Hz
Скорость перемещения	≤10 m/s
Максимальное ускорение	≤ 100 m/s <sup>2</sup> перемещение
Разрешение	идеальное, ограничено помехами (10µm)
Рабочее давление	350 bar (пиково макс. 500 bar)

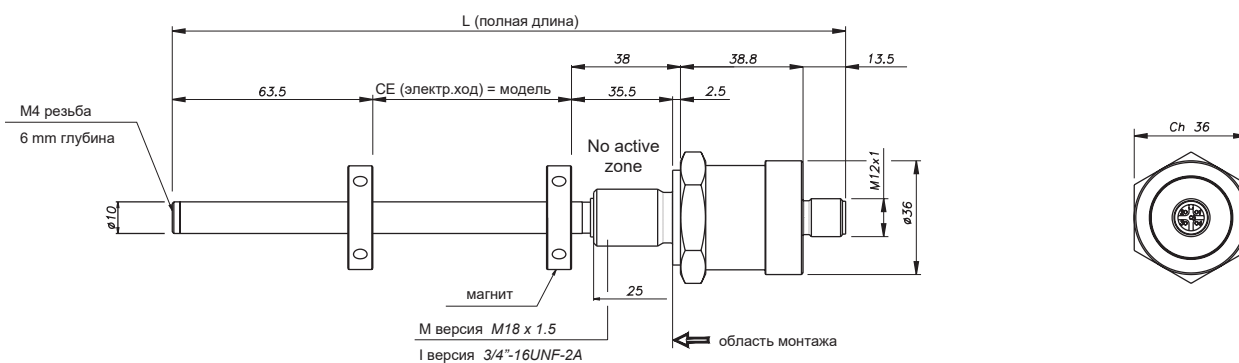
### ЭЛЕКТРИЧЕСКИЕ ДАННЫЕ

Номинальное электропитание	18...30Vdc опция 12Vdc (RK-4-____-K)
Макс. колебания мощности	1Vpp
Выходной сигнал	0,1...10,1Vdc (RK-4-____-N) 0,1...5,1Vdc (RK-4-____-K) 4...20mA (RK-4-____-E) 20...4mA (RK-4-____-R)
Макс. нагрузка на аналог. выход	5KΩ
Потребление тока на выходе	макс. 40 mA (нагрузка на start/stop выход: 300 Ω)
Электрическая изоляция	100 Vdc
Защита от обратной полярности	есть
Защита от перенапряжения	есть

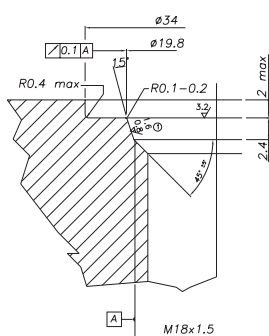
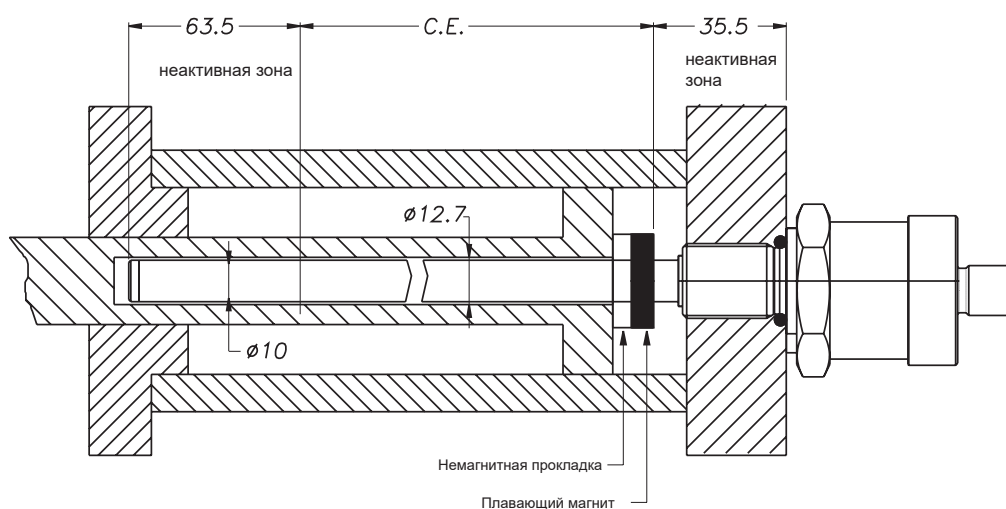
### ВНЕШНИЕ УСЛОВИЯ

Защита	IP 67
Рабочая Температура	-30° ... +90°C для ходов ≤ 2500 mm и питания ≤ 24 Vdc либо -30...+70°C
Температура хранения	-40° ... +100°C
Кэфф. теплопроводности	0.005% FS / °C

## МЕХАНИЧЕСКИЕ РАЗМЕРЫ



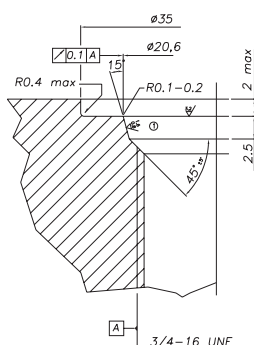
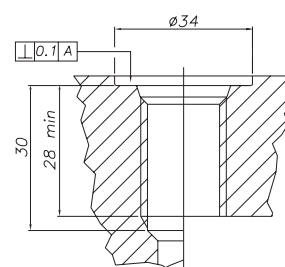
## МОНТАЖ ВНУТРИ ЦИЛИНДРА



### РЕЗЬБА M18x1,5

- 1 Поверхность уплотнения не должна иметь поворотных или продольных царапин  
Ro 1.6µm уплотнение с неп пульсирующим давл.  
Ro 0.8µm для уплотнений с пульсирующим давл.

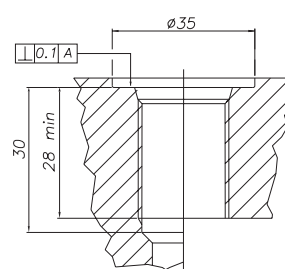
Уплотнительное кольцо:  
PARKER 6-349 15.4x2.1  
Материал: Viton 90° Shore-A  
Mixes: PARKER N552-90



### РЕЗЬБА 3/4\"-16UNF

- 1 Поверхность уплотнения не должна иметь поворотных или продольных царапин  
Ro 1.6µm уплотнение с неп пульсирующим давл. Ro 0.8µm для уплотнений с пульсирующим давл.

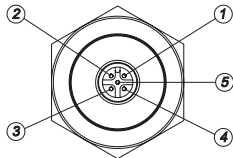
Уплотнительное кольцо:  
PARKER 3-908 16.36x2.21  
Материал: Viton 90° Shore-A  
Mixes: PARKER N552-90



## ЭЛЕКТРИЧЕСКИЕ / МЕХАНИЧЕСКИЕ ДАННЫЕ

Модель		50	100	130	150	200	225	300	400	450	500	600	700	750	800	900	1000	1250	1500	1750	2000	2250	2500	2750	3000	3250	3500	3750	4000
Электрич.ход (С.Е.)	mm	Модель																											
Независ.линейность		< ± 0.02% полной шкалы (минимально ± 0.060 mm)																											
Макс. размеры (L)	mm	Модель + 140.3 (за исключением разъема)																											
Повторяемость	mm	< 0.01																											
Гистерезис		< ± 0.005% полной шкалы																											
Время выборки	msec	1 (1.5 для ходов 1100 ... 2000) (2 для ходов от ≥2000)																											

## ЭЛЕКТРИЧЕСКИЕ СОЕДИНЕНИЯ (RK- 4 - \_ \_ \_ \_ - N/K/E/R)



	RK-4- _ _ _ _ -N	RK-4- _ _ _ _ -K	RK-4- _ _ _ _ -E/R
1	Выход 0.1...10.1Vdc	Выход 0.1...5.1Vdc	Выход 4...20mA или 20...4mA
2	заземление	заземление	заземление
3	не присоединять	не присоединять	не присоединять
4	заземление питания	заземление питания	заземление питания
5	Питание +	Питание +	Питание +

## КОД ЗАКАЗА

Датчик  
перемещения

R K 4 \_ \_ \_ \_

Модель

0 0 0 0 X 0 0 0 X 0 0 \_ 0 X X

Резьба

M18 x 1.5 (стандарт)

M

3/4"-16UNF (опция)

I

Выход

аналоговый	0.1...10.1Vdc интерфейс (питание 18...30Vdc)	N
аналоговый	0.1...5.1Vdc интерфейс (питание 18 12Vdc)	K(*)
аналоговый	4...20mA интерфейс (питание 18 18...30Vdc)	E
аналоговый	20...4mA интерфейс (питание 18 18...30Vdc)	R

(\*) Максимальный ход для версии K составляет 200mm

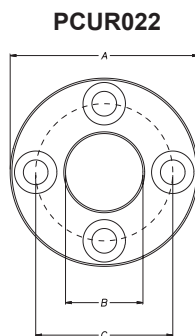
Механические и / или электрические характеристики, отличающиеся от стандартных, по запросу.

## ПЛАВАЮЩИЙ КУРСОР (заказывается отдельно)

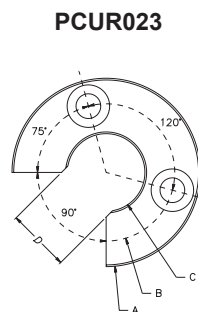


Курсоры	
Диаметр 32.8	022
Диаметр 32.8 с угловой 90° шлицей	023
Диаметр 25.4	024

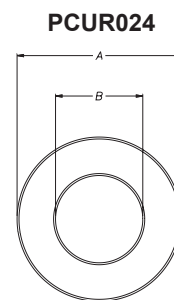
Размеры	A	B	C	Толщина
PCUR022	32.8	13.5	23.9	7.9
PCUR023				
PCUR024	25.4	13.5	-	



**PCUR022** поставляется с:  
8 латунных гаек M4  
8 латунных шайб D4  
4 латунных винта M4x25



**PCUR023** поставляется с:  
4 латунные гайки M4  
4 латунные шайбы D4  
2 латунных винта M4x25



## ОПЦИОНАЛЬНЫЕ ПРИНАДЛЕЖНОСТИ (заказать отдельно)

5-pin код кабеля			
длина "L"		КОД	
		прямой	на 90°
2	mt	CAV011	CAV021
5	mt	CAV012	CAV022
10	mt	CAV013	CAV023
15	mt	CAV015	CAV024

Датчики изготавливаются в соответствии с:

- 2014/30/EU по ЭМС
- RoHS 2011/65/EU

Требования к электромонтажу и сертификат соответствия доступны на веб-сайте: [www.gefran.com](http://www.gefran.com)

**GEFRAN spa** оставляет за собой право в любое время производить изменения без предварительного уведомления.

**GEFRAN**

**GEFRAN spa**  
via Sebina, 74  
25050 PROVAGLIO D'ISEO (BS) - ITALIA  
ph. 0309888.1 - fax. 0309839063  
Internet: <http://www.gefran.com>

**LINE DRIVE**

**ООО "Лайндрайв"**  
Сертифицированный дистрибьютор в России и странах Таможенного Союза  
Телефон/факс: +74959567008  
Internet: <https://linedrive.ru>  
E-mail: [info@linedrive.ru](mailto:info@linedrive.ru)