



### Типовое применение

- Таймер
- Синхронизатор

### Основные свойства

- Три временных диапазона
- Два релейных выхода
- Цифровая настройка

### ПРОФИЛЬ

Таймер 55 серии с внутренне генерируемой частотной основой. Диапазон времени выбирается при помощи желтого дискового переключателя в соответствии с позициями:

**A** (9.99 sec),  
**B** (99.9 sec),  
**C** (999 sec).

После этого время набора выбирается при помощи числовых дисковых переключателей.

### ТЕХНИЧЕСКИЕ ДАННЫЕ

#### Выход

##### Реле

5A, 250Vac  $\cos\varphi=1$  (3,5A при  $\cos\varphi = 0,4$ )

#### Источник питания

- 24/48Vac  $\pm 10\%$ , 50/60Hz, 6VA max.  
 - 110/220, 120/240Vac  $\pm 10\%$   
 - 24Vdc  $\pm 10\%$   
 50/60Hz, 3VA max.

#### Внешние условия

Рабочая температура: 0...50°C  
 Температура хранения: -20...70°C  
 Влажность: 20...85%Ur неконденсат

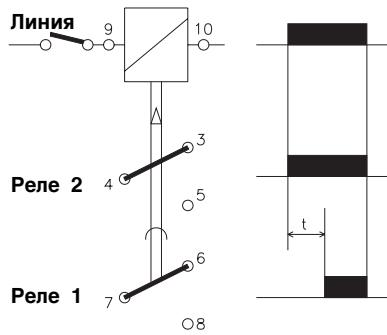
#### Функции

Таймер стартует при включении. Повторяемость:  $\pm 1\%$  выбранного значения при номинальных условиях (20°C и номинальное значение по напряжению). Точность,  $\pm 1\%$  выбранного значения. Время сброса, 200 msec.

#### Вес

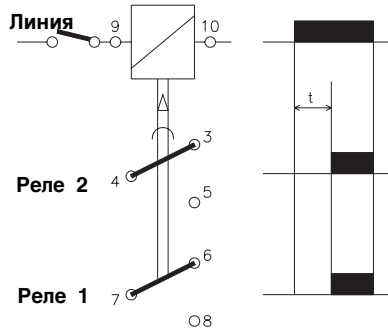
300 g

## ОСНОВНЫЕ ФУНКЦИИ



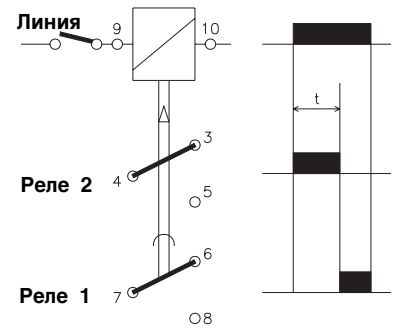
### Модель 55/2

Таймер с реле времени (реле 1) и одним реле мгновенного действия (реле 2).  
Отсчет стартует через соединение к напряжению электропитания.  
Реле 1 активируется по окончании отсчета  $t$ .  
Реле 2 активируется мгновенно, когда сетевик закрывается.



### Модель 55/3

Таймер с двумя реле времени параллельно.  
Отсчет стартует через соединение к напряжению электропитания.  
Реле 1 и реле 2 активируются по окончании отсчета  $t$ .

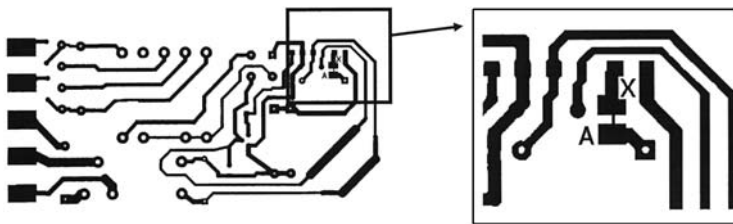


### Модель 55/4

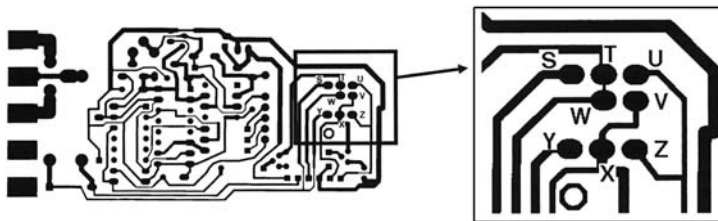
Таймер с одним реле времени (реле 1) и реле 2 в противофазе.  
Реле 1 деактивируется в течение отсчета и включается по окончании времени  $t$ .  
Реле 1 активируется в течение отсчета и деактивируется по окончании времени  $t$ .

## ОПИСАНИЕ ДЖАМПЕРОВ

Плата питания / Медная часть



Логическая плата / Медная часть



### Конфигурация джамперов:

Модель 55/2  
T-W, X-Y, A-X закрыты  
Все другие открыты

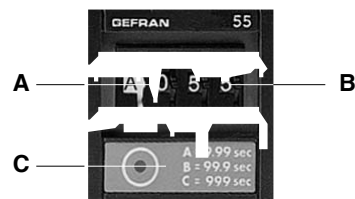
Модель 55/3  
T-W, T-S, X-2, A-X закрыты  
Все другие открыты

Модель 55/4  
T-W, X-Y закрыты  
Все другие открыты

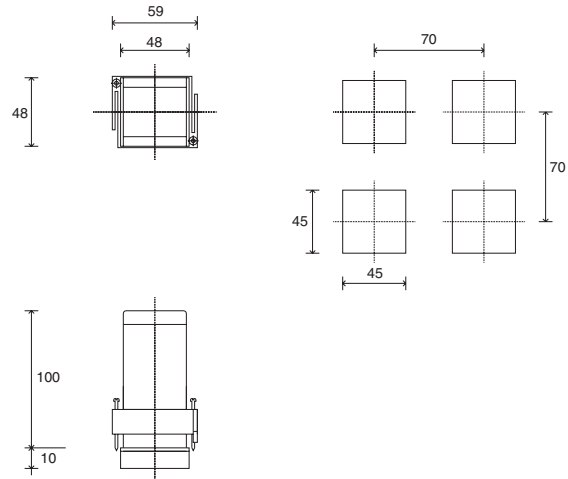
## ОПИСАНИЕ ЛИЦЕВОЙ ПАНЕЛИ

- A** - Инициализация полной шкалы
- B** - Набор времени
- C** - Красный светодиод для индикации отсчета

IP20 защита лицевой панели, IP65 возможна с силиконовой резиновой накладкой код 51183 (см. принадлежности)

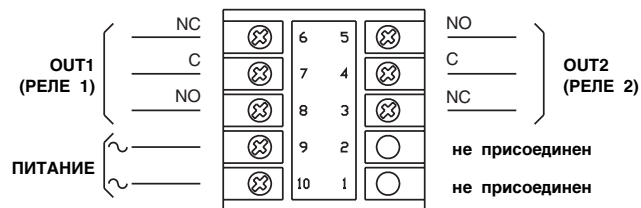


## ГАБАРИТЫ И ПРОФИЛЬ



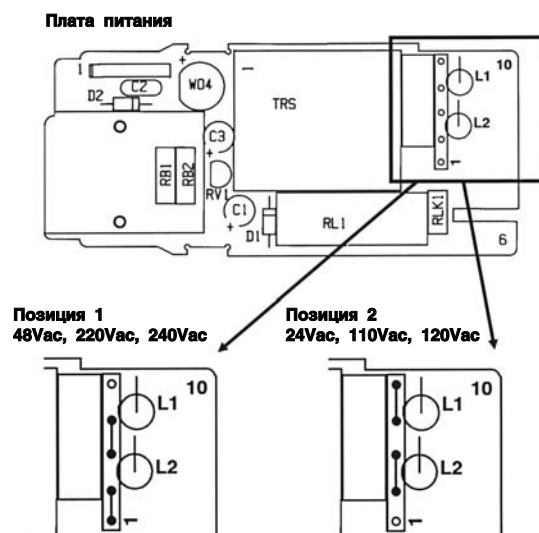
Габариты: 48x48mm (1/16 DIN), глубина 100mm

## СХЕМА СОЕДИНЕНИЯ



Для корректного использования следовать предупреждений, изложенных в руководстве пользователя

## ВЫБОР ИСТОЧНИКА ПИТАНИЯ





(\*) Напряжение питания выбирается джампером

Свяжитесь с представителем GEFRAN для уточнения возможного исполнения

GEFRAN spa оставляет за собой право вносить изменения в любое время без предварительного извещения



В соответствии с ЕСС 89/336/СЕЕ и 73/23/СЕЕ со ссылкой на стандарты: - **CE-EN 61000-6-2** (защищенность в промышленной среде) - **EN 50081-1** (эмиссия в жилом секторе) - **EN 61010-1** (безопасность)

**GEFRAN**

GEFRAN spa, via Sebina, 74, 25050 PROVAGLIO D'ISEO (BS) - ITALIA  
tel. 0309888.1 - fax. 0309839063  
Internet: <http://www.gefran.com>, [www.gefranonline.com](http://www.gefranonline.com)

LineDrive

Тел/факс: +7 495 9567008  
E-mail: [info@linedrive.ru](mailto:info@linedrive.ru)  
Web: [www.linedrive.ru](http://www.linedrive.ru)