



Изготавливается согласно OIML R60 стандартам

Емкость 5000 kg ... 20000 kg



- НЕРЖАВЕЮЩАЯ СТАЛЬ 17-4 PH
- ОТВЕРСТИЯ ДЛЯ СТАНДАРТНЫХ КАНАЛОВ
- КОМБИНИРОВАННАЯ ОШИБКА $\leq \pm 0,03\%$
- КЛАСС ЗАЩИТЫ IP68

Емкость	kg			EAC	EAC Ex	НЕТТО ВЕС ТЕНЗОДАТЧИКА (kg)	АРТИКУЛ
5000		•	•	•		4.5	TAL5000
10000		•	•	•		4.6	TAL10000
20000		•	•	•		6.6	TAL20000

ПО ЗАПРОСУ

СЕРТИФИКАЦИЯ

ПО ЗАПРОСУ

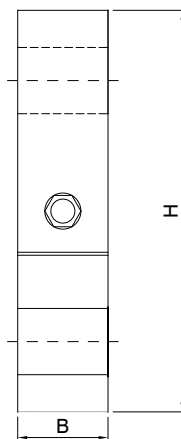
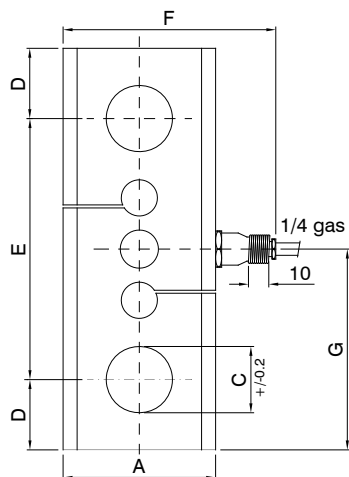
	Calibration report (ACCREDIA LAT traceability)
	ATEX II 1GD (zone 0-1-2-20-21-22)
	IECEx (zone 0-1-2-20-21-22)
	Соответствие Техническому регламенту ЕАЭС
	Соответствие Техническому регламенту ЕАЭС для применения в потенциально опасных зонах

ОПЦИИ ПО ЗАПРОСУ

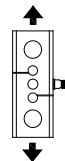
ОПИСАНИЕ

	Два моста Уитстона (350 Ом) с двумя выходными кабелями; для систем с резервированием
--	---

РАЗМЕРЫ (mm)



	kg 5000	kg 10000	kg 20000
A	76	82	
B	45	54	
C	33	52	
D	35	47	
E	130	166	
F	106	112	
G	100	130	
H	200	260	



ТЕХНИЧЕСКИЕ ХАРАКТЕРИСТИКИ

Материал	AISI 420 нержавеющая сталь		
Номинальная нагрузка (E max)	5000 - 10000 - 20000 kg		
Комбинированная ошибка	≤ ±0.03%		
Класс защиты	IP68		
Номинальный выход	2 mV/V ±0.1%	Входное сопротивление	350 Ω ±5
Влияние температуры на ноль	0.005% °C	Выходное сопротивление	350 Ω ±5
Влияние температуры на диапазон	0.003% °C	Баланс нуля	±1%
Компенсированный температурный диапазон	-10 °C / +50 °C	Сопротивление изоляции	>5000 MΩ
Диапазон рабочих температур	-20 °C / +70 °C	Безопасная перегрузка (% полной шкалы)	150%
Ползучесть при номинальной нагрузке за 30 минут	0.03%	Предельная перегрузка (% полной шкалы)	300%
Макс.напряжение питания без повреждений	15 V	Прогиб при номинальной нагрузке	0.3 mm

ЭЛЕКТРИЧЕСКОЕ ПОДКЛЮЧЕНИЕ

Длина кабеля	10 m
Диаметр кабеля	5 mm
Сечение	4 x 0.25 mm ² /6 x 0.14 mm ²

