

#### ТЕХНИЧЕСКИЕ ДАННЫЕ

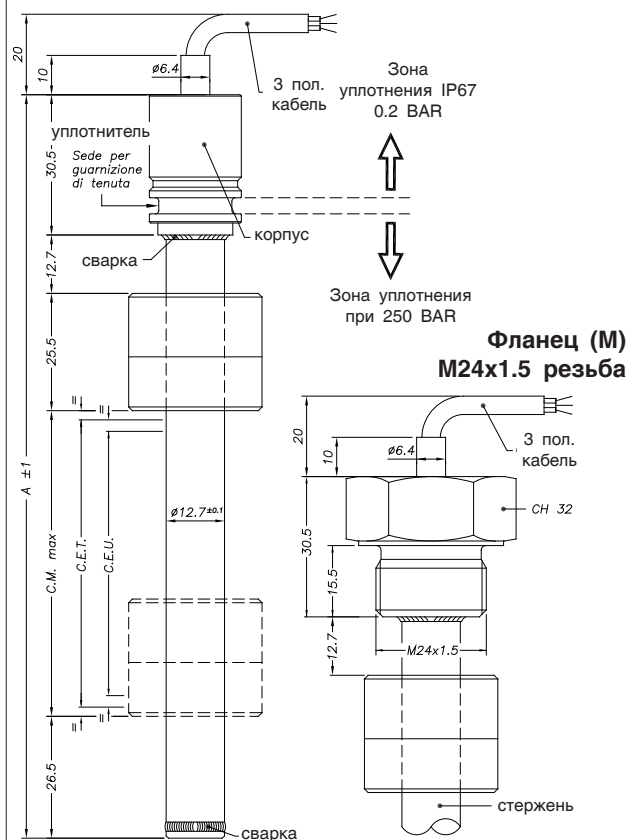
Электрический ход (C.E.U.)	50/100/150/200/250/300/350/400/ 450/500/550/600/750/800/850/ 900/950/1000
Независимая линейность (within C.E.U.)	± 0.35%
Разрешение	идеальное
Повторяемость	≤ 0.08 mm
Гистерезис	< 250µm
Срок службы	> 25x10 <sup>6</sup> m на весь ход или > 100x10 <sup>6</sup> шагов не на всю длину
Чувствительность (без гистерезиса)	от 0.05 до 0.1 mm
Динамическая погрешность	см. таблицу
Скорость перемещения	стандартно ≤ 5 m/s
Макс. ускорение	≤ 10m/s <sup>2</sup>
Сила смещения курсора	≤ 0.5 N
Вибрации	5...2000 Hz, A <sub>max</sub> = 0.75 mm a <sub>max</sub> = 20 g
Удар	50 g, 11 ms
Напряжение питания	10...30Vdc(см.кривую нагрузки)
Макс. потребл. мощность	35mA
Мин. допустимая нагрузка	см. кривую нагрузки
Выходной сигнал	4...20 mA
- положения нуля (4mA):	между 1% и 3% (C.E.U.)
- положение спана (20mA):	между 96% и 99% (C.E.U.)
Электрическое соединение	1 mt. 3-пол. экраниров. кабель
Время выборки	≤ 1 ms
Помехи на выходе	< 0.08%FS RMS
Электрическая изоляция	> 100MΩ при 45Vdc=1bar, 2s
Термодрейф нуля и спана	< 0.02%FS/°C
Защита от обр. полярности	есть
Защита от скачков напряж.	есть
Рабочая температура	-30...+80°C
Температура хранения	-40...+100°C
Степень защиты	IP67
Материал корпуса	сталь AISI 304

#### Основные характеристики

- PMI-SLE датчик - улучшенная версия PMI-SL датчика, монтируется внутри цилиндров, где требуется датчик малого размера (диаметр стрежня всего 12,7 mm).
- PMI Slim предлагает следующие преимущества: корпус из нержавеющей стали, IP67 защита, устойчивость к давлению вплоть до 250 bar (400 bar пиково)
- Исполняется с фланцем или резьбой на голове для обеспечения механической совместимости со всеми основными типами цилиндров
- Запатентованное решение
- Идеален для монтажа внутри гидроцилиндров, требующих простые решения с обеспечением повторяемости измерения

#### МЕХАНИЧЕСКИЕ РАЗМЕРЫ

##### Фланец (X) стандартно



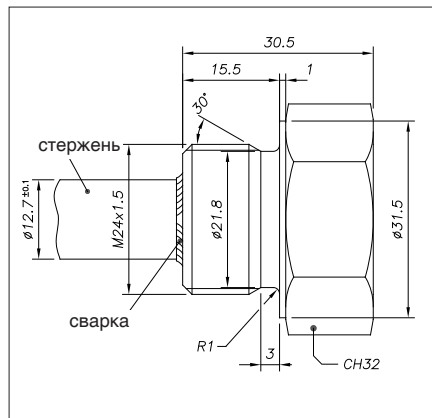
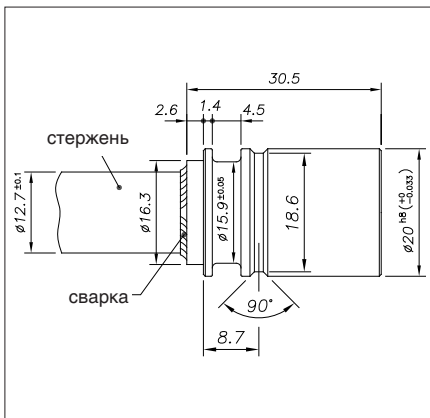
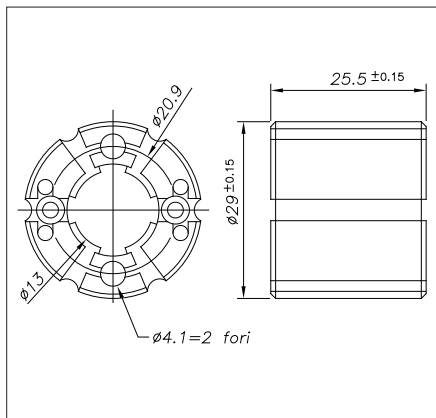
## МЕХАНИЧЕСКИЕ / ЭЛЕКТРИЧЕСКИЕ ДАННЫЕ

Модель		50	100	150	200	250	300	350	400	450	500	550	600	750	800	850	900	950	1000
Электр. ход (С.Е.У.) + 1/-0	mm	<b>Модель</b> полная шкала (С.Е.У.) + 1 0.35 С.Е.У. + 5 С.Е.У. + 100.2																	
Теретич. электр. ход (С.Е.Т.) ± 1	mm																		
Независ. линейность (вдоль С.Е.У.)	± %																		
Механический ход (С.М.)	mm																		
Длина "А" ±1	mm																		

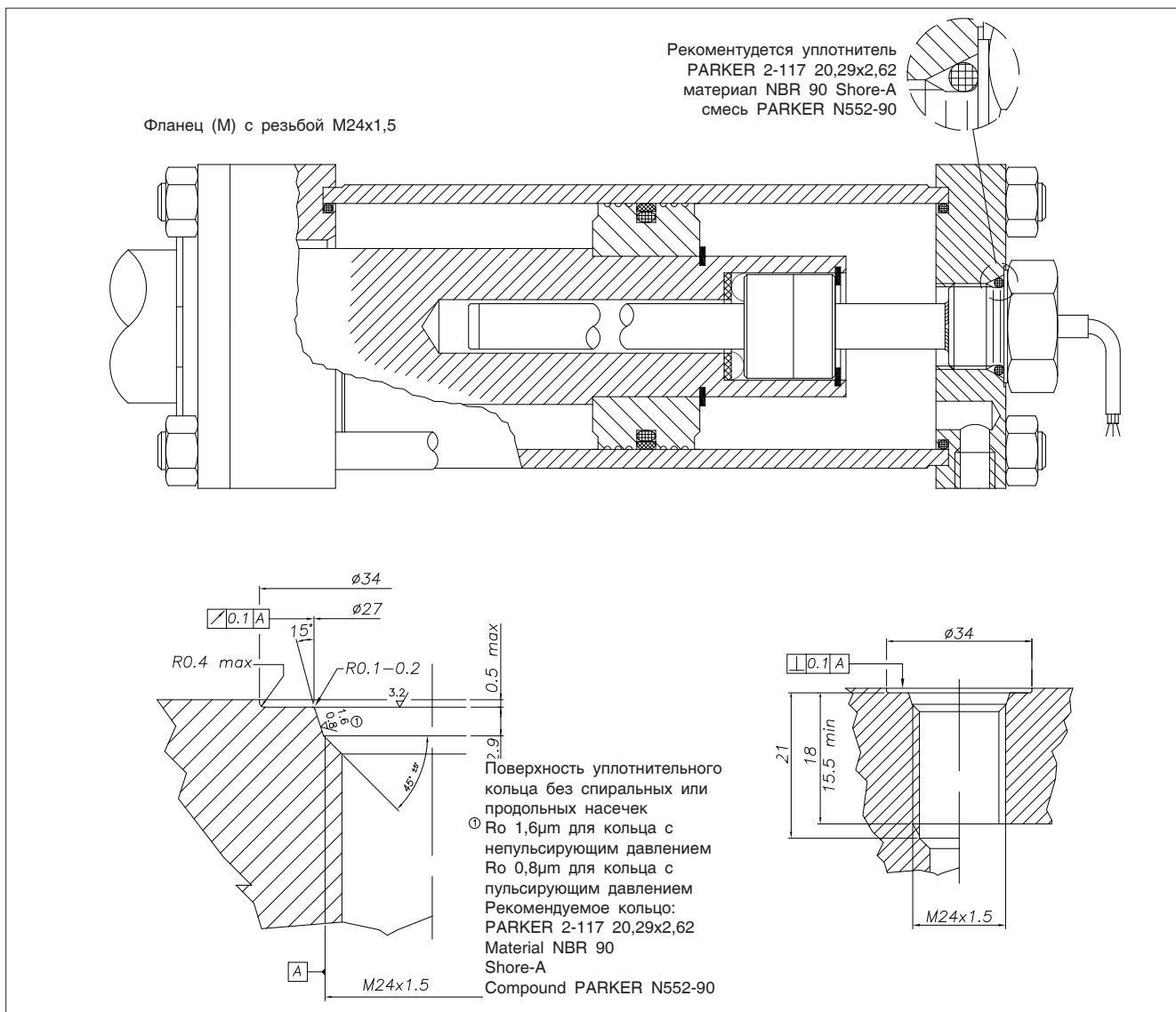
### PCUR010 КУРСОР

### ФЛАНЕЦ (X) СТАНДАРТ

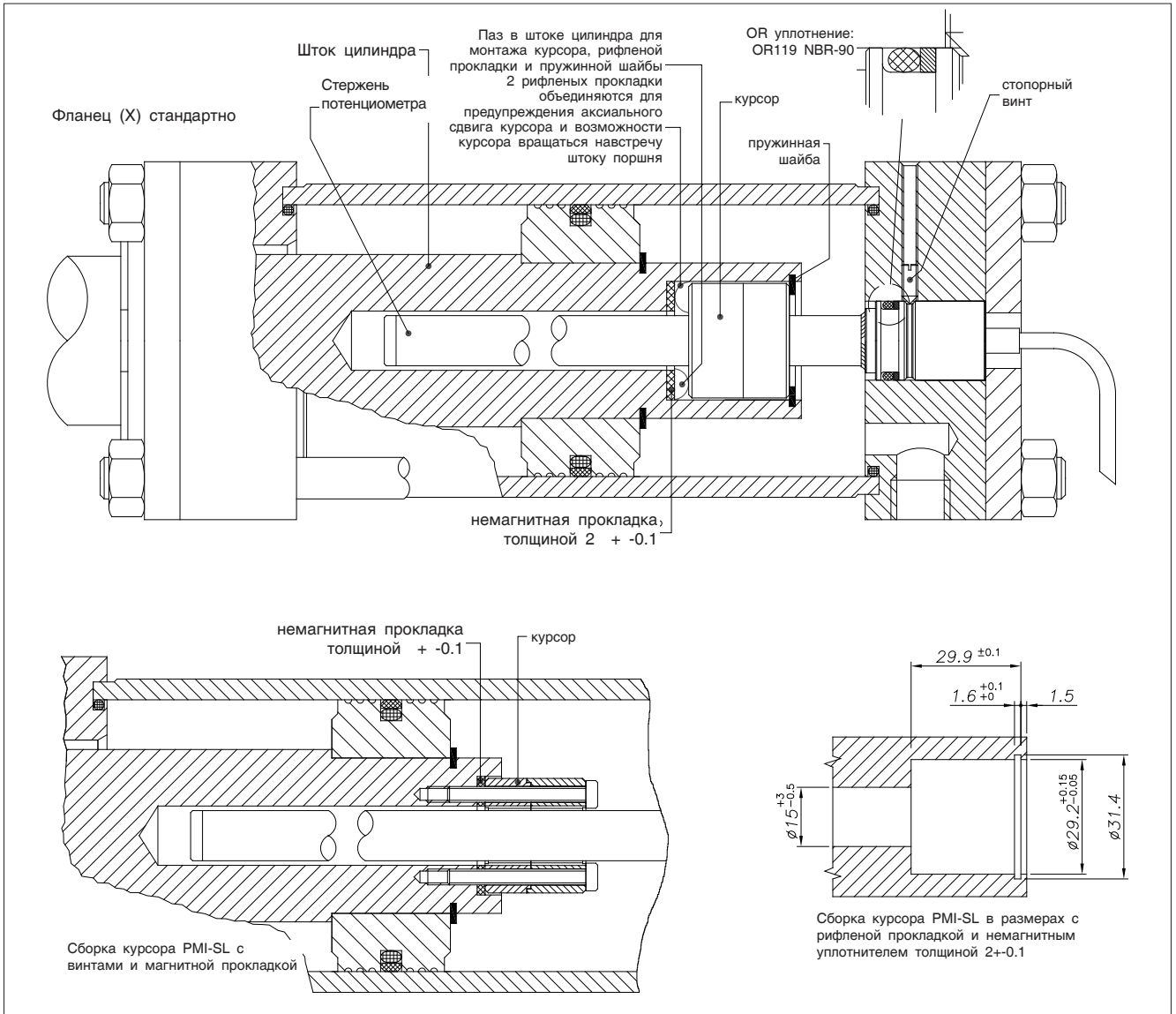
### ФЛАНЕЦ НА РЕЗЬБЕ (M)



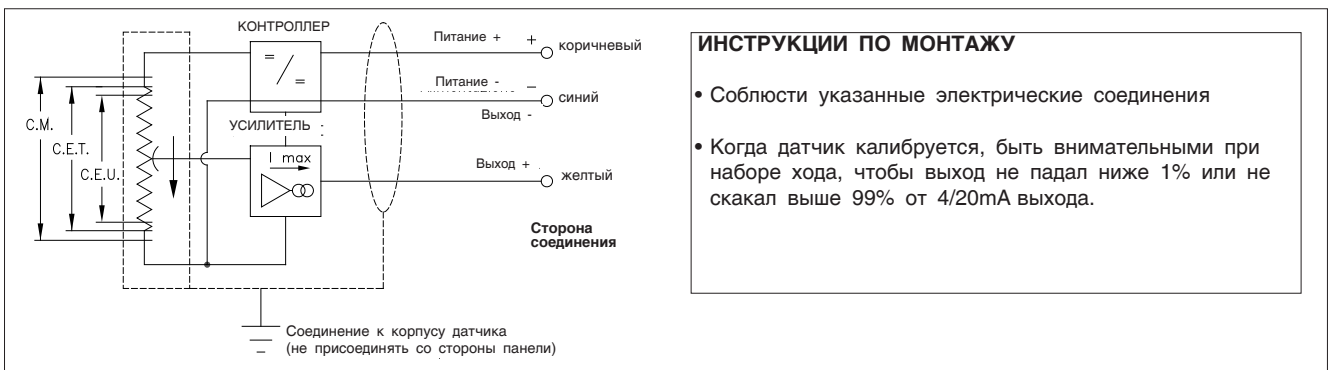
## МОНТАЖ ВНУТРИ ЦИЛИНДРА



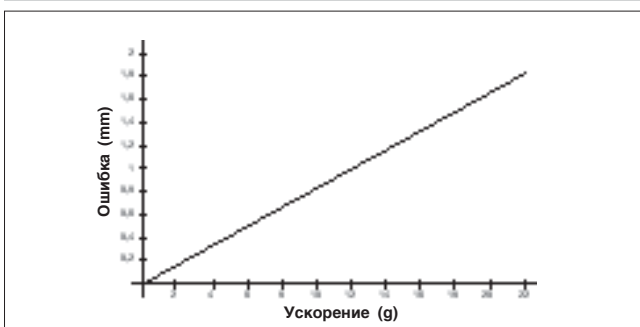
## МОНТАЖ ВНУТРИ ЦИЛИНДРА



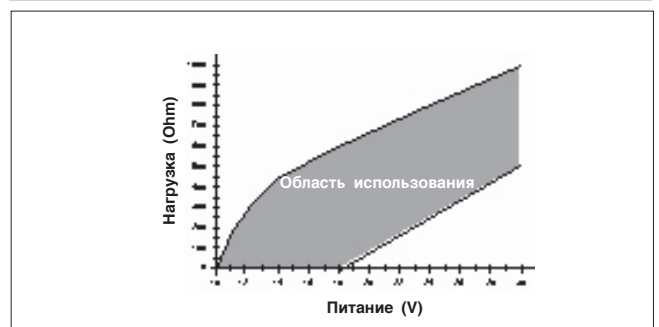
## ЭЛЕКТРИЧЕСКИЕ СОЕДИНЕНИЯ



## ДИНАМИЧЕСКАЯ ПОГРЕШНОСТЬ



## КРИВАЯ НАГРУЗКА



## ПРИНАДЛЕЖНОСТИ

Стандартный магнитный курсор

PCUR010

## КОД ЗАКАЗА

Датчик  
положения

P M I S L E

0 0 0 0 X 0 0 0 X X X X X

4...20mA аналоговый выход

3-pole PUR кабель  
3x0.25, 1 mt

Модель

Стандартный фланец X  
Фланец, резьба M24x1.5 M

No certificate attached 0  
Linearity curve to be L

Version F cable length	
1 mt cable (standard)	00
2 mt cable	02
3 mt cable	03
4 mt cable	04
5 mt cable	05
10 mt cable	10
15 mt cable	15

Пример: PMI-SLE-F-0400-X / 0000X000XX00XXX

PMI SLE датчик положения, 4...20mA аналоговый выход, используемый электрический ход (C.E.U.) 400mm, стандартный фланец, без сертификата, длина кабеля 1 mt.

Датчики выполняются в соответствии с:

- Директивой 2004/108/CE по EMC совместимости
- RoHS 2002/95/CE директивой

Требования по электромонтажу и сертификат соответствия на сайте: [www.gefran.com](http://www.gefran.com)

**GEFRAN spa** оставляет за собой право вносить любые изменения без предварительного извещения.

**GEFRAN**

**LINE DRIVE**

**GEFRAN spa**

via Sebina, 74

25050 PROVAGLIO D'ISEO (BS) - ITALIA

ph. 0309888.1 - fax. 0309839063

Internet: <http://www.gefran.com>

**ООО Лайндрайв - официальный дистрибьютор по СНГ**

Тел / факс +7 (495) 9567008

Internet: <http://www.linedrive.ru>

E-mail: [info@linedrive.ru](mailto:info@linedrive.ru)