



### Основные свойства

- Диапазоны: от 0...3 до 0...500 bar, от -1...+1 до -1...+10 bar
- Выходной сигнал 4...20mA 2-пров. / 0.1...5.1Vdc / 0.1...10.1Vdc / 0...5Vdc / 0...10Vdc / 1...5Vdc / 1...10Vdc
- Класс защиты: IP65/IP67
- Материал в контакте AISI 430F и 17-4PH
- Доступны различные технологические соединения, как стандартные, так и заказные

В основе датчиков ТК лежит экстензометрический принцип измерения толстой пленки. Благодаря высоконадежным электронным компонентам эти датчики могут использоваться в приложениях, требующих передачи сигнала на большие расстояния, или в интеллектуальных системах управления. Датчики давления ТК предназначены в основном для измерения давления в масляном, воздушном и гидравлическом контурах. Они также могут использоваться в технических и технологических измерениях, а также для компрессоров, прессов и мобильных гидравлических систем.

### ТЕХНИЧЕСКИЕ ДАННЫЕ

	Выходной сигнал	НАПРЯЖЕНИЕ	ТОК
Погрешность (1)		Н ± 0.25% FSO типовое (± 0.3% FSO max) М ± 0.5% FSO типовое (± 0.6% FSO max)	
Диапазон измерений		от 0...3 bar до 0...500 bar; от -1...+1 bar до -1...+10bar	
Разрешение		идеальное	
Избыточное давление (без снижения производительности) (2)		см. таблицу	
Сдерживание давления (испытание на разрыв) (3)		см. таблицу	
Давление среды		Жидкость совместима с нерж.сталью 17-4 PH/AISI 430F	
Материал корпуса		нерж.сталь AISI 304, нейлон 66F35VO	
Питание		<b>B/M/P/R</b> 10...30Vdc <b>C/N/Q</b> 15...30Vdc	10...30Vdc
Чувствительность питания		< 0,0015% FSO/V	
Помехи на выходе (RMS 10-400Hz)		< 0,05% FSO	
Сопротивление изоляции		> 1000 MΩ @ 50Vdc	
Нулевой выходной сигнал		B, C, M, N, P, Q, R	4mA (E)
Выходной сигнал полной шкалы		B, C, M, N, P, Q, R	20mA (E)
Максимальное потребление тока		13mA	32mA
Максимально допустимая нагрузка		1mA	см. схему
Долгосрочная стабильность		< 0,2% FSO/год	
Диапазон рабочих температур (процесс)		-40...+105°C (-40...+221°F)	
Компенсированный температурный диапазон		-10...+85°C (+14...+185°F)	
Диапазон температур хранения		-40...+125°C (-40...+257°F)	
Термоэффекты в скомпенсиров. диапазоне (нулевой диапазон)		± 0,012% FSO/°C типовой (± 0,02% FSO/°C max.)	
Время отклика (10 ... 90% FSO)		< 1 msec.	
Время запуска		< 500 msec.	
Значение монтажного положения		незначительно	
Влажность		Относительная влажность до 100% без конденсации	
Вес		110 gr. номинально	
Механический удар		100g/1ms согласно МЭК 68-2-6	
Вибрации		20g max при 15-2000Hz согласно МЭК 68-2-6	
Защита от проникновения		запечатан в IP65/IP66/IP67	
Защита от кор. замыкания на выходе и обратной полярности		есть	

FSO = выход полной шкалы

1 Метод BFSL (прямая линия наилучшего соответствия): включает комбинированные эффекты нелинейности, гистерезиса и повторяемости

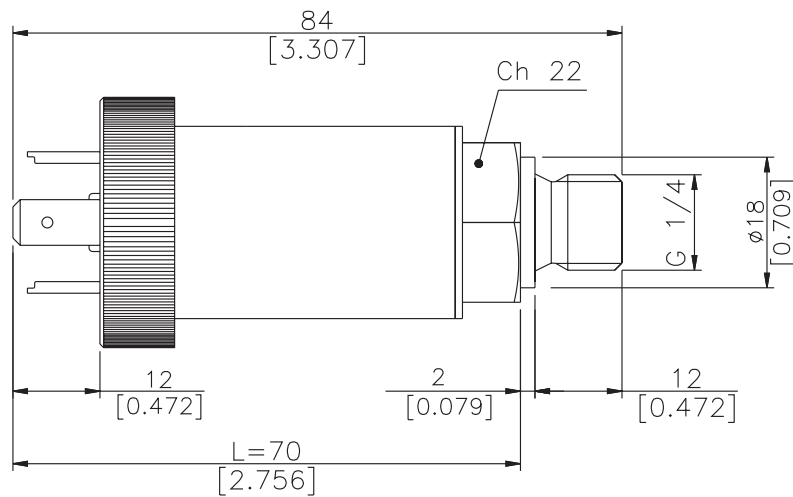
2 протестировано для более чем 1000 ударов с продолжительностью каждого удара <2 msec

3 испытания для более чем 100 ударов с продолжительностью каждого удара <2 msec

ДИАП. ИЗМЕРЕНИЯ (BAR)	-1/+1	-1/+2	-1/+3	-1/+5	-1/+10	3	4	5	6	7	10	16	20	25	30	40	50	60	100	160	200	250	350	400	500
Избыточное давление	2	4	6	10	20	6	8	10	12	14	20	32	40	50	60	80	100	120	200	320	400	500	700	800	1000
Испытание на разрыв	12	12	12	20	40	12	16	20	24	28	40	64	80	100	120	160	200	240	400	640	800	1000	1200	1200	1200

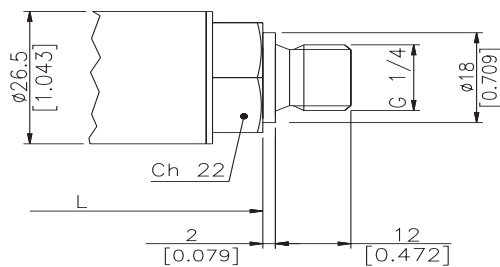
## МОНТАЖНЫЙ ЧЕРТЕЖ

Размеры: мм [дюймы]

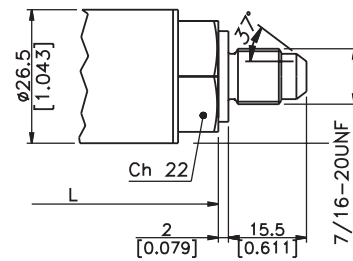


## СОЕДИНЕНИЕ ДАВЛЕНИЯ

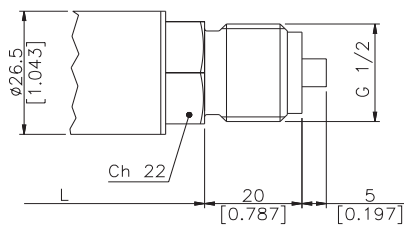
(1) G 1/4 ВИЛКА (DIN 3852-A)



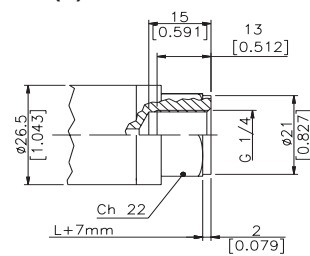
(2) SAE 04 AS4395 - E



(3) G 1/2 A (DIN 16288)

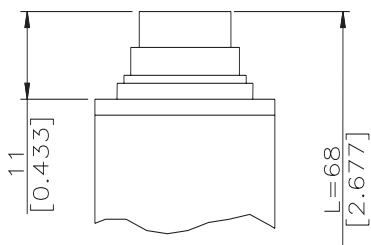


(4) G 1/4 ПОЗЕТКА

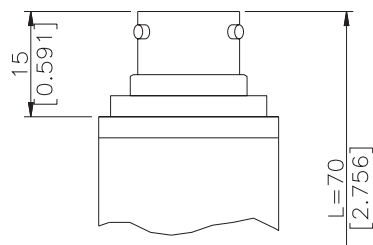


## ЭЛЕКТРИЧЕСКОЕ ПОДКЛЮЧЕНИЕ

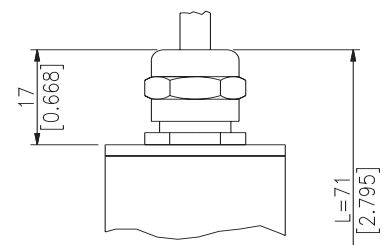
P - 7 полюсный разъем



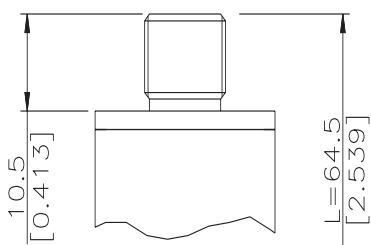
V - 6 полюсный разъем



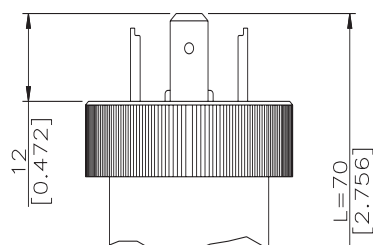
F - 4 полюсный кабель



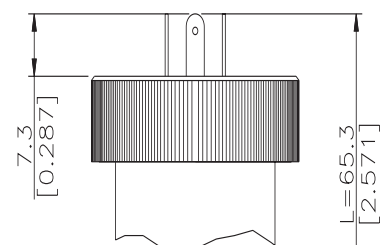
Z - 4 полюсный разъем  
M12 x 1



E - 4 полюсный разъем  
соленоид

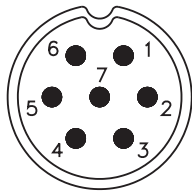


M - 4 полюсный разъем  
микросоленоид



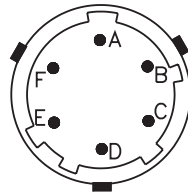
## ЭЛЕКТРИЧЕСКОЕ ПОДКЛЮЧЕНИЕ - разъемы

### P - 7-полюсный разъем



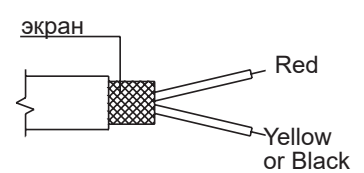
Разъем, вилка 09-127-09-07  
Защита IP67

### V - 6-полюсный разъем



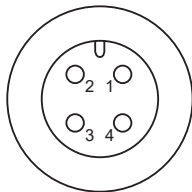
Разъем, вилка VPT02A10-6PT2  
Защита IP66

### F - 2 полюсный кабель



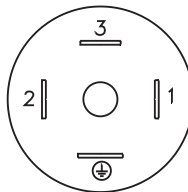
Экран. кабель 2x0.25 - 2м. (выход E)  
Защита IP65

### Z - 4-полюсный разъем, вилка M12 x 1



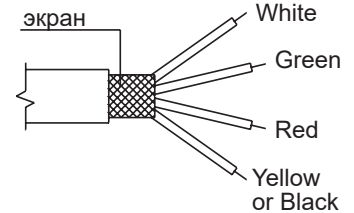
4 полюсный 713 разъем, вилка  
Защита IP67

### E - 4 полюсный разъем, соленоид M - 4 полюсный разъем, микросоленоид



Соленоид DIN 43650A - ISO4400  
Защита IP65  
Микросоленоид DIN 43650C - ISO4400  
Защита IP65

### F - 4 полюсный кабель



Экран. кабель 4x0.25 - 2м  
Защита IP65

## ЭЛЕКТРИЧЕСКОЕ ПОДКЛЮЧЕНИЕ - схемы соединения

### ВЫХОД ПО НАПРЯЖЕНИЮ - модели V/C/M/N/P/Q/R

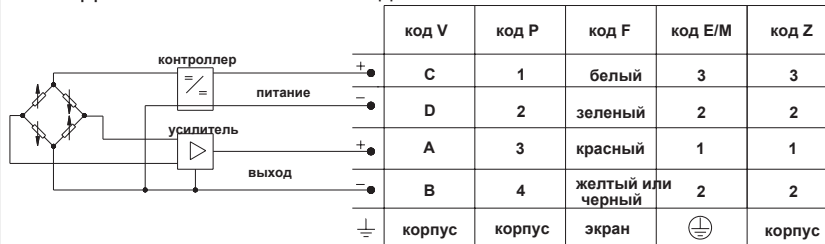
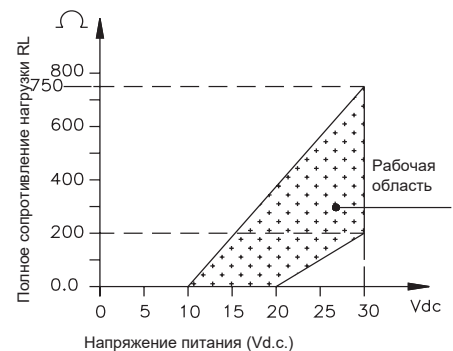
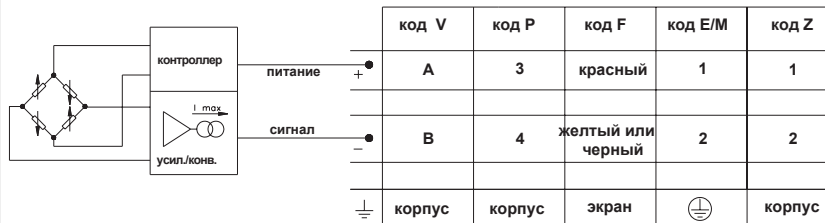


Схема соединения  
(Токовый выход)



### ВЫХОД ПО ТОКУ - модель E



## ПРИНАДЛЕЖНОСТИ ПО ЗАПРОСУ

### Разъемы вилки

#### Соединение E

3 полюсный разъем + земля DIN43650A ISO4400  
Защита IP65

#### Соединение Z

4 полюсный разъем  
Защита IP67

#### Соединение M

3 полюсный разъем + земля DIN43650C ISO4400  
Защита IP65

#### Соединение P

7 полюсный кабельный разъем, розетка  
Защита IP67

#### Соединение V

6 полюсный кабельный разъем, розетка  
Защита IP66

CON006

CON008

CON293

CON321

CON300

## КАБЕЛЬНЫЕ СБОРКИ

6 полюсный разъем с кабелем 8m (25ft)

C08WLS

6 полюсный разъем с кабелем 15m (50ft)

C15WLS

6 полюсный разъем с кабелем 30m (100ft)

C30WLS

Другие длины

по запросу

Цвета проводников	
Разъем	провод
A	красный
B	желтый/черный
C	белый
D	зеленый
E	синий
F	оранжевый

# ИНФОРМАЦИЯ ДЛЯ ЗАКАЗА

Датчик давления

TK



ВЫХОДНОЙ СИГНАЛ	
<b>Стандарт</b>	
0,1 ... 10,1 Vdc	<b>C</b>
4...20 mA	<b>E</b>
0...10 Vdc	<b>N</b>
<b>По запросу</b>	
0,1 ... 5,1 Vdc	<b>B</b>
0 ... 5 Vdc	<b>M</b>
1 ... 5 Vdc	<b>P</b>
1 ... 10 Vdc	<b>Q</b>
1 ... 6 Vdc	<b>R</b>

Механические и / или электрические характеристики, отличные от стандартных, по запросу.

### ВРЕМЯ ОТКЛИКА

**V** < 1 msec

### ПОГРЕШНОСТЬ

**H** ± 0,25% FSO типовая

**M** ± 0,5% FSO типовая

СОЕДИНЕНИЕ ДАВЛЕНИЯ	
<b>Стандарт</b>	
G 1/4 gas вилка (DIN 3852-A)	<b>1</b>
7/16-20 UNF-2A вилка (SAE 4 per AS4395-E)	<b>2</b>
G 1/2A (DIN 16288)	<b>3</b>
<b>По запросу</b>	
G 1/4 gas розетка	<b>4</b>
1/8-27 NPT розетка	<b>5</b>
1/4 - 18 NPT розетка	<b>6</b>
1/4 - 18 NPT вилка	<b>7</b>
M14 x 1,5 вилка	<b>8</b>
1/8 - 27 NPT вилка	<b>9</b>
G 1/4 gas вилка (DIN 3852-E)	<b>E</b>
M12 x 1,5 вилка	<b>R</b>
7/16-20 UNF-2A вилка (SAE 4 per J1926-2) (*)	<b>K</b>
7/16-20 UNF-2A розетка (SAE 4)	<b>F</b>

(\*) Макс. рабочее давление 630 bar (9137 psi)

ЭЛЕКТРИЧЕСКОЕ ПОДКЛЮЧЕНИЕ	
<b>Стандарт</b>	
4 полюсный разъем, соленоид	<b>E</b>
Экранированный кабель	<b>F</b>
4 полюсный разъем M12 x 1	<b>Z</b>
<b>По запросу</b>	
4-пол. разъем, микросоленоид	<b>M</b>
7 полюсный разъем	<b>P</b>
6 полюсный разъем	<b>V</b>

### ДИАПАЗОН ИЗМЕРЕНИЙ

	bar	bar	psi
<b>N01U</b>	-1..+1 *	<b>B25U</b>	0..25
<b>N02U</b>	-1..+2 *	<b>B03D</b>	0..30
<b>N03U</b>	-1..+3 *	<b>B04D</b>	0..40
<b>N05U</b>	-1..+5	<b>B05D</b>	0..50
<b>N01D</b>	-1..+10	<b>B06D</b>	0..60
<b>B03U</b>	0..3	<b>B01C</b>	0..100
<b>B04U</b>	0..4	<b>B16D</b>	0..160
<b>B05U</b>	0..5	<b>B02C</b>	0..200
<b>B06U</b>	0..6	<b>B25D</b>	0..250
<b>B07U</b>	0..7	<b>B35D</b>	0..350
<b>B01D</b>	0..10	<b>B04C</b>	0..400
<b>B16U</b>	0..16	<b>B05C</b>	0..500
<b>B02D</b>	0..20		
		<b>V15U</b>	-15..+15 *
		<b>V03D</b>	-15..+30 *
		<b>V05D</b>	-15..+50 *
		<b>V75U</b>	-15..+75
		<b>V01C</b>	-15..+100
		<b>P05D</b>	0..50
		<b>P75U</b>	0..75
		<b>P01C</b>	0..100
		<b>P15D</b>	0..150
		<b>P25D</b>	0..250
		<b>P03C</b>	0..300
		<b>P05C</b>	0..500
		<b>P75D</b>	0..750
		<b>P01M</b>	0..1000
		<b>P15C</b>	0..1500
		<b>P25C</b>	0..2500
		<b>P03M</b>	0..3000
		<b>P05M</b>	0..5000
		<b>P75C</b>	0..7500

\* только M класс

### КАЛИБРОВОЧНЫЕ СТАНДАРТЫ

Приборы производства Gefran откалиброваны на прецизионном оборудовании для калибровки давления, которое соответствует международным стандартам

### Пример: TK - E - 1 - E - B04C - H - V

Датчик давления TK с 4 до 20 mA выходным сигналом, G1/4/вилка соединение давления, элктрический разъем DIN 43650A, рабочий диапазон 0..400 bar, ± 0.25% FSO точность, время отклика 1 msec

Датчики изготовлены в соответствии с:

- ЭМС 2014/30/EU
- RoHS 2011/65/EU

GEFRAN spa оставляет за собой право вносить любые изменения без предварительного извещения

# GEFRAN

GEFRAN spa

via Sebina, 74

25050 PROVAGLIO D'ISEO (BS) - ITALIA

tel. 0309888.1 - fax. 0309839063 Internet: <http://www.gefran.com>



# LINE DRIVE

ООО "Лайндрайв"

Сертифицированный дистрибьютор в России и ЕАЭС

Телефон/факс: +74959567008

Internet: <https://linedrive.ru>

E-mail: [info@linedrive.ru](mailto:info@linedrive.ru)

DTS\_TK\_05-2016\_RUS