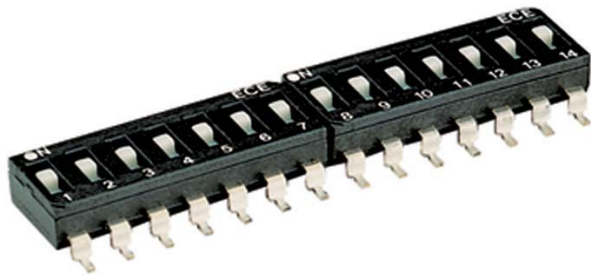


ESD/ESL серия
 Фиксация положения ползунка
 SMT тип



ESD



ESL

■ СВОЙСТВА

- Фиксация положения ползунка для стандартного шага интегральных схем 0,1"
- Формованный контур упаковки интегральных схем 0,3", позволяющий автоматическую установку
- Малый размер обеспечивает лучшую тепловую конвекцию при пайке волной оплавления
- Верхняя пленка запаяна, чтобы выдержать пайку волной, промывку платы
- Все пластмассы огнестойкие по стандарту UL 94V-0
- Двойные контакты разработаны для обеспечения стабильного контакта.
- Позолоченные контакты для обеспечения низкого сопротивления контакта и луженые клеммы для предотвращения загрязнения при пайке
- Соответствует требованиям RoHS

■ ПРИЛОЖЕНИЯ

- Задание значений для компьютерного терминального оборудования
- Установка цен для торговых автоматов
- Программирование для игровых автоматов
- Программирование промышленного оборудования и измерительных приборов

■ СПЕЦИФИКАЦИИ

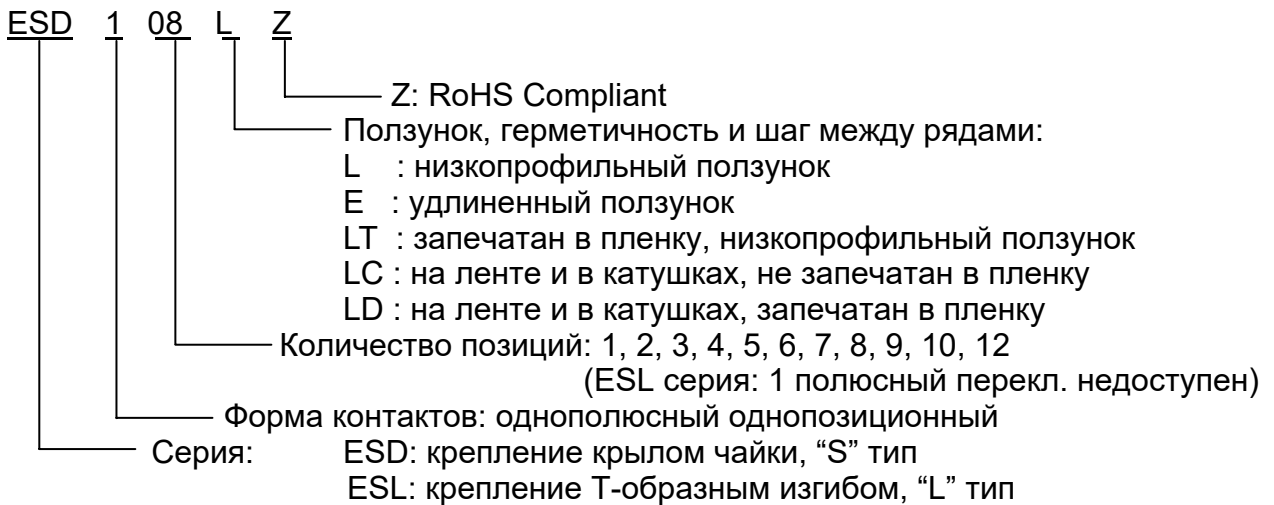
1.Электрические характеристики

● Контакты	переключение	25mA, 24VDC
	некоммутир.	100mA
● Сопротивление контактов	начальное	50mΩ Max.
	после проверки	100mΩ Max.
● Сопротивление изоляции		1000MΩ Min. при 100VDC
● Диэлектрическая прочность		500VDC Min. за 60 sec
● Емкость между смежными переключателями		5pF Max.

2. Механические характеристики и условия эксплуатации

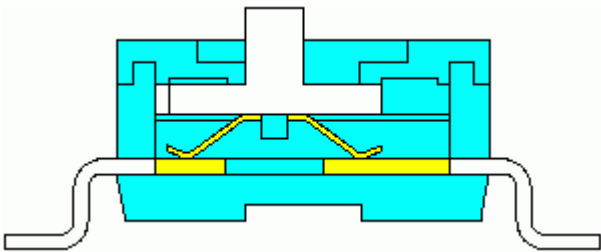
● Температура	рабочая	-40°C ... +85°C
	хранения	-40°C ... +85°C
● Сила нажатия		800g Max.
● Механический срок службы		2000 операций
● Влажность		95% RH, 40°C за 96 часов
● Вибрация		10Hz-55Hz-10Hz за 6 часов
● Устойчивость к нагреву при пайке		Пайка припоем: пиковая температура 26°C Max
● Процесс пайки оплавлением для типа SMT		Согласно МЭК 61760

■ КОД ЗАКАЗА

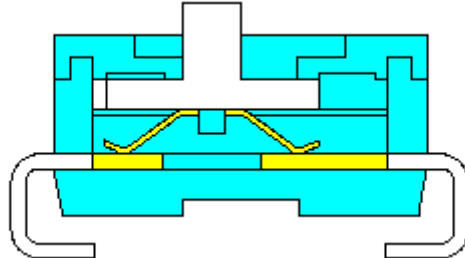


■ КОНСТРУКЦИЯ

ESD



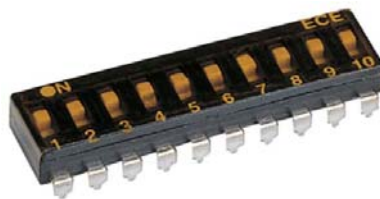
ESL



■ ОПЦИИ

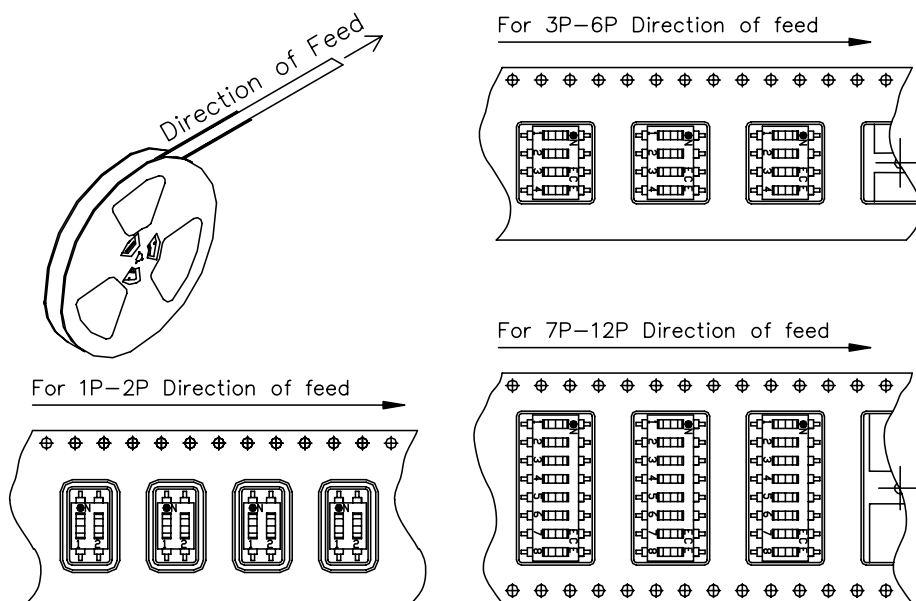
1. Заказная маркировка
2. Удлиненный ползунок

3. Запечатано пленкой



■ УПАКОВКА

1. На лентах и в катушках (стандарт EIA)



TYPE	No. of pcs per reel
1P	2000
2P	1300
3P	1000
4P	1000
5P	1000
6P	1000
7P	1000
8P	1000
9P	1000
10P	1000
12P	1000

(ESL series: 1 pole switch is unavailable)

РАЗМЕРЫ И СХЕМА ПОДКЛЮЧЕНИЯ

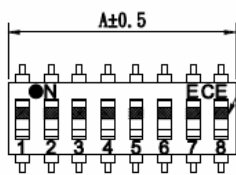
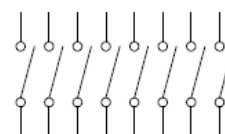
ESD SERIES

Dimension A

UNIT:mm(inch)

CIRCUIT DIAGRAM

Positions	1	2	3	4	5	6	7	8	9	10	12
A	2.5 (0.098)	5.04 (0.198)	7.58 (0.298)	10.12 (0.398)	12.66 (0.498)	15.2 (0.598)	17.74 (0.698)	20.28 (0.798)	22.82 (0.898)	25.36 (0.998)	30.43 (1.198)

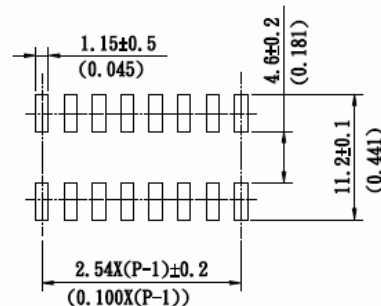
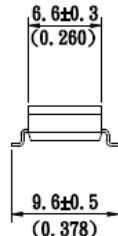
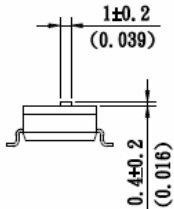
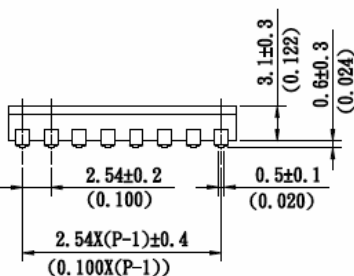


Actuator in "ON" position

(E)TYPE

(L)TYPE

P. C. B. LAYOUT
(TOP VIEW)



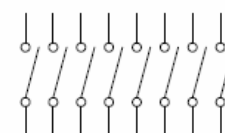
ESL SERIES

Dimension A

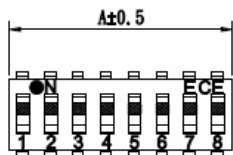
UNIT:mm(inch)

CIRCUIT DIAGRAM

Positions	1	2	3	4	5	6	7	8	9	10	12
A	2.5 (0.098)	5.04 (0.198)	7.58 (0.298)	10.12 (0.398)	12.66 (0.498)	15.2 (0.598)	17.74 (0.698)	20.28 (0.798)	22.82 (0.898)	25.36 (0.998)	30.43 (1.198)



*ESL series: 1 pole switch is unavailable



(E)TYPE

(L)TYPE

P. C. B. LAYOUT
(TOP VIEW)

