



FUN6141T1T FUN10182T1T FUN16265T2T max kg 2000, 4000, 10000 ...
FUN243610T3T FUN243620T5T max kg 20000, 40000

ПО ЗАПРОСУ :

OPTIONS ON REQUEST :

- Сертификация ATEX  II 1GD (зона 0-1-2-20-21-22)..... -ATEX approved  II 1 GD (zone 0-1-2-20-21-22)

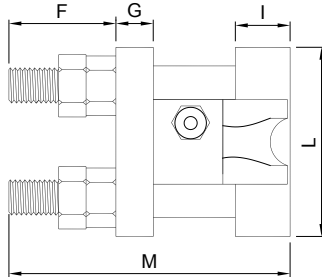
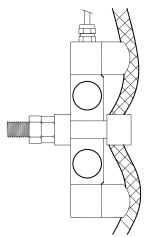


Подходит для ограничительных устройств с TLU и LCD-2 приборами (см. стр. 126, 127). / Suitable for limiting device with TLU and LCD-2 instruments (see pages 126, 127).

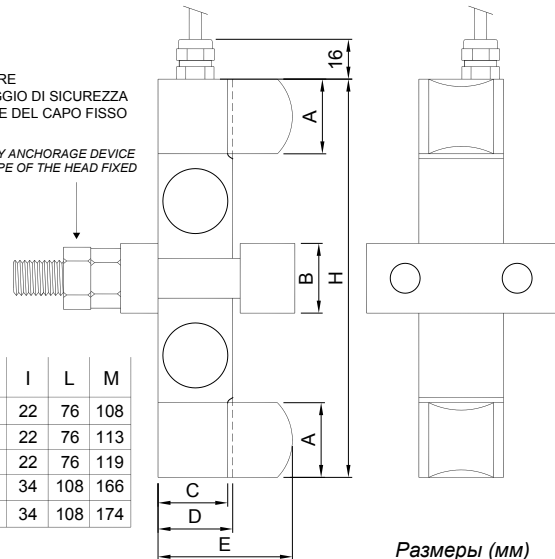
- КОНСТРУКЦИЯ ИЗ СПЕЦИАЛЬНОЙ СТАЛИ
- ТОЧНОСТЬ +/- 2 % для Полной Шкалы
- СТЕПЕНЬ ЗАЩИТЫ IP 67
- БЫСТРЫЙ МОНТАЖ (в том числе для существующих систем подъема)

- SPECIAL STEEL CONSTRUCTION
- SWITCHING ACCURACY +/- 2 % on Full Scale
- PROTECTION RATING IP 67
- RAPID MOUNTING (also on extant lifting systems)

**КАЛИБРОВОЧНЫЙ ВЕС
ОПРЕДЕЛЯЕТСЯ КЛИЕНТОМ**
SAMPLE WEIGHT CALIBRATION
BY CUSTOMER



PREVEDERE ANCORAGGIO DI SICUREZZA ALLA FUNE DEL CAPO FISSO
 PROVIDE A SECURITY ANCHORAGE DEVICE TO THE ROPE OF THE HEAD FIXED



Размеры (мм)

	Max Tensione fune Tension of wire rope	Diametro fune Wire rope diameter	A	B	C	D	E	F	G	H	I	L	M
FUN6141T1T	2000 kg	Ø 6 - 14	30	28	28	30	51	41	15	160	22	76	108
FUN10182T1T	4000 kg	Ø 10 - 18	30	28	28	30	54	43	15	160	22	76	113
FUN16265T2T	10000 kg	Ø 16 - 26	30	28	28	30	56	43	15	160	22	76	119
FUN243610T3T	20000 kg	Ø 24 - 36	45	40	40	45	82	67	24	260	34	108	166
FUN243620T5T	40000 kg	Ø 24 - 36	45	40	40	45	82	48	24	260	34	108	174

Настройка датчика в соответствии с натяжением и диаметром троса
 Customized load cells according to tension and diameter of wire rope

ТЕХНИЧЕСКИЕ ХАРАКТЕРИСТИКИ

TECHNICAL FEATURES

НОМИНАЛЬНЫЙ ВЫХОД
 ТЕМПЕРАТУРНЫЙ ЭФФЕКТ НА НУЛЕ
 ТЕМПЕРАТУРНЫЙ ЭФФЕКТ В ИНТЕРВАЛЕ
 ДИАПАЗОН КОМПЕНСИРОВАННОЙ ТЕМПЕРАТУРЫ
 СМЕЩЕНИЕ ПРИ НОМИНАЛЬНОЙ НАГРУЗКЕ ЗА 30 МИНУТ
 МАКС. НАПРЯЖЕНИЕ ПИТАНИЯ БЕЗ ПОВРЕЖДЕНИЯ
 ВХОДНОЕ СОПРОТИВЛЕНИЕ
 ВЫХОДНОЕ СОПРОТИВЛЕНИЕ
 БАЛАНСИРОВКА НУЛЯ
 СОПРОТИВЛЕНИЕ ИЗОЛЯЦИИ
 БЕЗОПАСНАЯ ПЕРЕГРУЗКА (% от полной шкалы)
 ПРЕДЕЛЬНАЯ ПЕРЕГРУЗКА (% от полной шкалы)
 ДЕФОРМАЦИЯ ПРИ НОМИНАЛЬНОЙ НАГРУЗКЕ

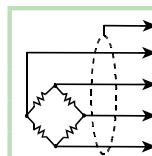
3 мВ/В +/- 0.1 %
 0.005 % / °C
 0.005 % / °C
 100 - 150 °C
 0.03 %
 15 В
 450 / 750 / 1050 Ом +/-50
 350 / 700 / 1000 Ом +/-20
 +/- 2 %
 > 5000 МОм
 150 %
 > 200 %
 0.5 мм

RATED OUTPUT
 TEMPERATURE EFFECT ON ZERO
 TEMPERATURE EFFECT ON SPAN
 COMPENSATED TEMPERATURE RANGE
 OPERATING TEMPERATURE RANGE
 CREEP AT NOMINAL LOAD IN 30 MINUTES
 MAX SUPPLY VOLTAGE WITHOUT DAMAGE
 INPUT RESISTANCE
 OUTPUT RESISTANCE
 ZERO BALANCE
 INSULATION RESISTANCE
 SAFE OVERLOAD (% of Full Scale)
 ULTIMATE OVERLOAD (% of Full Scale)
 DEFLECTION AT NOMINAL LOAD

КАБЕЛЬ

CABLE

ДЛИНА	6 м	LENGTH	
ДИАМЕТР	5 мм	DIAMETER	
ЖИЛЫ	4 x 0.14 мм ²	CORES	



ЭКРАН	SHIELD
+ СИГНАЛ (ЗЕЛЕНый)	+ SIGNAL (GREEN)
+ ПИТАНИЕ (КРАСНый)	+ EXCITATION (RED)
- СИГНАЛ (БЕЛый)	- SIGNAL (WHITE)
- ПИТАНИЕ (ЧЕРНый)	- EXCITATION (BLACK)