

AZLI kg 10, 20, 50

для платформ 400 x 400 mm (platforms).....


AZLI kg 100, 200, 300, 500

для платформ 800 x 800 mm (platforms).....

ЗАКАЗНОЕ ИСПОЛНЕНИЕ:

- Сертификация ATEX  II 1GD (зона 0-1-2-20-21-22)

OPTIONS ON REQUEST :

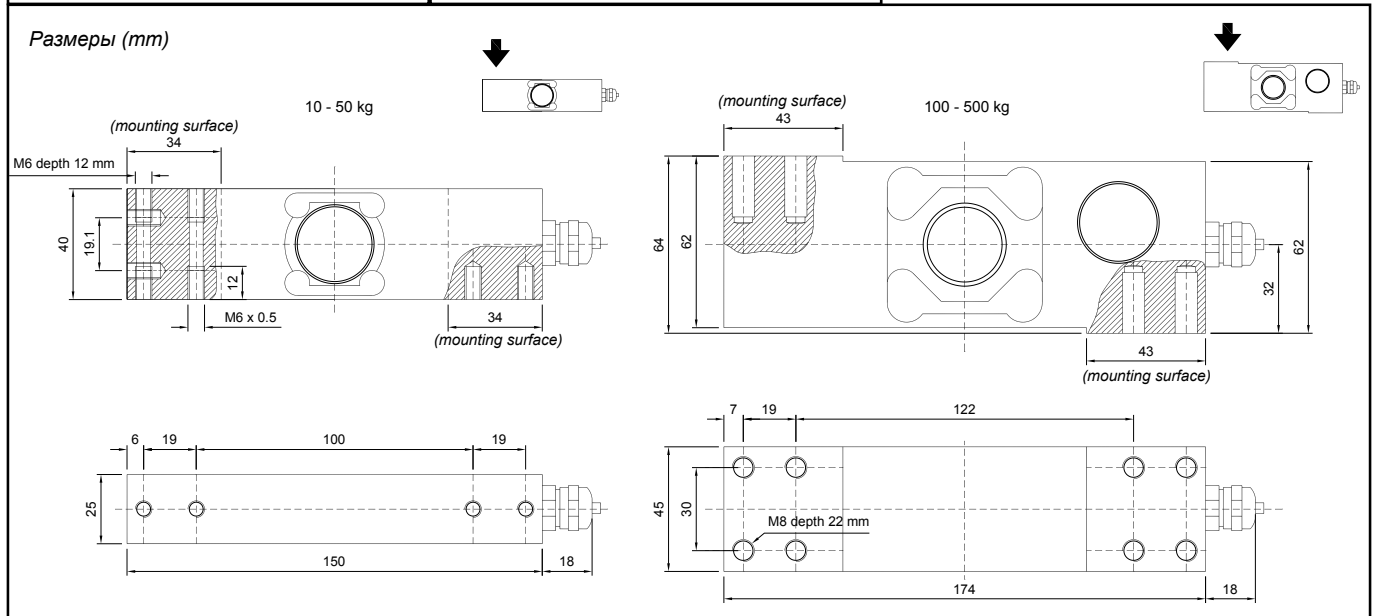
- ATEX approved  II 1 GD (zone 0-1-2-20-21-22)

* - IPX9K: Декларация соответствия+ маркировка степени защиты

- IPX9K: Declaration of conformity + IPX9K marking protection rating

 **OIML R60 C3 ИСПОЛНЕНИЕ**
C3 OIML R60 C3 APPROVED

 **AZLI 10 ... 50 kg: заказное исполнение OIML R60 C4**
C4 AZLI 10 to 50 kg: on request OIML R60 C4 version approved



ТЕХНИЧЕСКИЕ ХАРАКТЕРИСТИКИ

TECHNICAL FEATURES

НОМИНАЛЬНЫЙ ВЫХОД
ТЕМПЕРАТУРНЫЙ ЭФФЕКТ НА НУЛЕ
ТЕМПЕРАТУРНЫЙ ЭФФЕКТ В ИНТЕРВАЛЕ
ДИАПАЗОН КОМПЕНСИРОВАННЫХ ТЕМПЕРАТУР
ДИАПАЗОН РАБОЧИХ ТЕМПЕРАТУР
СМЕЩЕНИЕ ПРИ НОМИНАЛЬНОЙ НАГРУЗКЕ ЗА 30 МИНУТ
МАКС. НАПРЯЖЕНИЕ ПИТАНИЯ БЕЗ ПОВРЕЖДЕНИЯ
ВХОДНОЕ СОПРОТИВЛЕНИЕ
ВЫХОДНОЕ СОПРОТИВЛЕНИЕ
БАЛАНСИРОВКА НУЛЯ
СОПРОТИВЛЕНИЕ ИЗОЛЯЦИИ
БЕЗОПАСНАЯ ПЕРЕГРУЗКА (% полной шкалы)
ПРЕДЕЛЬНАЯ ПЕРЕГРУЗКА (% полной шкалы)
ДЕФОРМАЦИЯ ПРИ НОМИНАЛЬНОЙ НАГРУЗКЕ

2 mV/V +/-10%
0.0017% °C
0.0014% °C
- 10°C / + 40°C
- 35°C / + 65°C
0.02 %
18 Volt
350 ohm +/- 3,5
350 ohm +/- 3,5
+/- 2 %
>5000 Mohm
150 %
> 300 %
0.5 mm

RATED OUTPUT
TEMPERATURE EFFECT ON ZERO
TEMPERATURE EFFECT ON SPAN
COMPENSATED TEMPERATURE RANGE
OPERATING TEMPERATURE RANGE
CREEP AT NOMINAL LOAD IN 30 MINUTES
MAX SUPPLY VOLTAGE WITHOUT DAMAGE
INPUT RESISTANCE
OUTPUT RESISTANCE
ZERO BALANCE
INSULATION RESISTANCE
SAFE OVERLOAD (% of Full Scale)
ULTIMATE OVERLOAD (% of Full Scale)
DEFLECTION AT NOMINAL LOAD


КАБЕЛЬ

CABLE

ДЛИНА	3 m	LENGTH
ДИАМЕТР	5 mm	DIAMETER
СЕЧЕНИЕ	6 x 0.20 mm ²	CORES



* при наличии (where provided)

*  Защита от воды при чистке под высоким давлением / паровым эжектором (Тест: под давлением горячей воды распыляется с расстояния 150 мм). Давление воды 100 бар; температура 80 °C; продолжительность испытания 250 секунд (Согласно стандарту DIN 40050-9).
Water protection when cleaning high pressure / steam jet (Test: pressurized hot water is sprayed from a distance of 150 mm). Water pressure 100 bar; temperature 80 °C; test duration 250 seconds (Reference standard DIN 40050-9).