



Основные характеристики

- Магнестрикционная технология
- Ходы от 50 до 1500 мм
- Оптимизированная механическая структура
- Шток, ниппель, шестиугольный фланец AISI 316
- Рабочая температура: -20...+75°C
- Устойчивость к вибрациям (DIN IEC68T2 / 6 12g)
- Источник питания 24Vdc ± 20%
- Защита IP67
- ЭМС 2014/30 / EU
- Соответствует директиве RoHS 2011/65 / EU

Бесконтактный линейный датчик положения, выполненный по магнестрикционной технологии. Отсутствие электрического контакта на курсоре исключает износ и гарантирует практически неограниченный срок службы. Аналоговый интерфейс, доступный с различными диапазонами напряжения или по току, с прямым и обратным выходом гарантирует большую гибкость установки и адаптации к уже существующим системам. Высокая точность измерения с учетом нелинейности, повторяемости и гистерезиса. Высокая устойчивость к вибрации, механическим ударам для использования в суровых промышленных условиях.

ТЕХНИЧЕСКИЕ ДАННЫЕ

Модель	от 50 до 1500 мм
Измерение	перемещение
Время выборки считывания положения (типовое)	от 1 ms до 1.5 ms (зависит от хода)
Тест на удар DIN IEC68T2-27	100g - 11ms - один удар
Вибрации DIN IEC68T2-6	12g / 10...2000Hz
Скорость перемещения	≤ 10 m/s
Макс. ускорение	≤ 100 m/s ² ускорение
Разрешение	идеальное
Курсор	плавающий отдельный курсор
Рабочая температура	-20...+75°C
Температура хранения	-40...+100°C
Термокоэффициент	≤ 0,01% F.S./°C
Защита	IP67
Рабочее давление	350 bar (пиково max. 500 bar)

ЭЛЕКТРИЧЕСКИЕ ДАННЫЕ

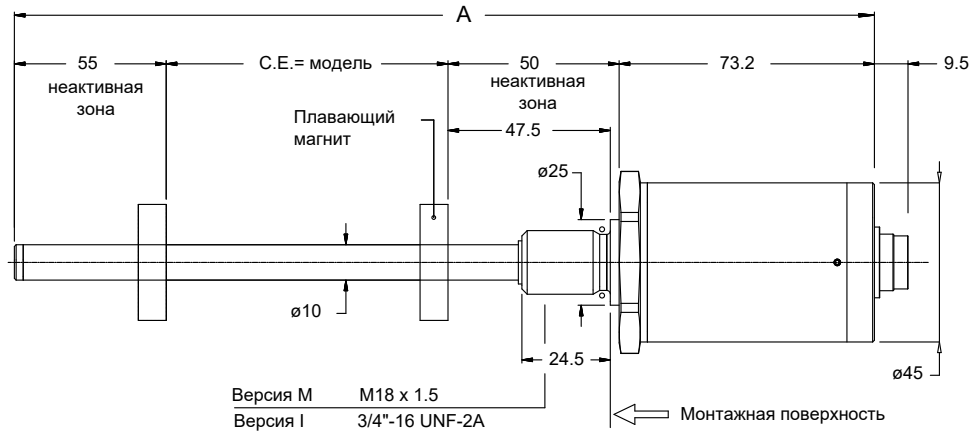
Выходной сигнал	0...10.V 10...0 V (A)	4...20mA 20mA ...4mA (E)
Номинальное питание	24 Vdc ±20%	24 Vdc ±20%
Макс. пульсация питания	1Vpp	1Vpp
Макс. потребление	35mA	70mA
Нагрузка на выходе	>= 10kΩ	50... 500Ω
Макс. выходное значение	12V	30mA
Предельное выходное знач.	10.5V	21mA
Электрическая изоляция	50V	50V
Защита от обратной полярности	есть	есть
Защита от перенапряжения	есть	есть
Защита от источника питания на выходе	есть	есть

ЭЛЕКТРИЧЕСКИЕ / МЕХАНИЧЕСКИЕ ДАННЫЕ

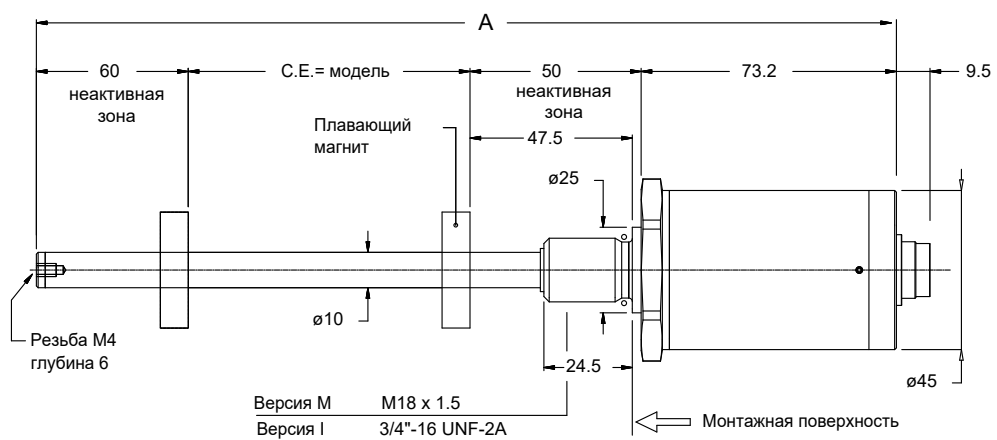
Модель		50	100	130	150	200	400	450	500	600	700	750	800	900	1250	1500													
		225	300				1000																						
Время выборки	ms	1											1,5																
Размеры Макс. (A)	mm	модель +178.2											модель +183.2																
Электрич. ход	mm	модель																											
Независимая линейность		≤ ± 0.04% полной шкалы (min ± 0.090 mm)																											
Повторяемость	mm	< 0.02																											
Гистерезис	mm	< 0.01																											

МЕХАНИЧЕСКИЕ РАЗМЕРЫ

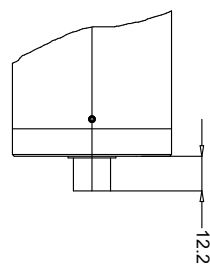
Ходы от 50 до 1000 мм



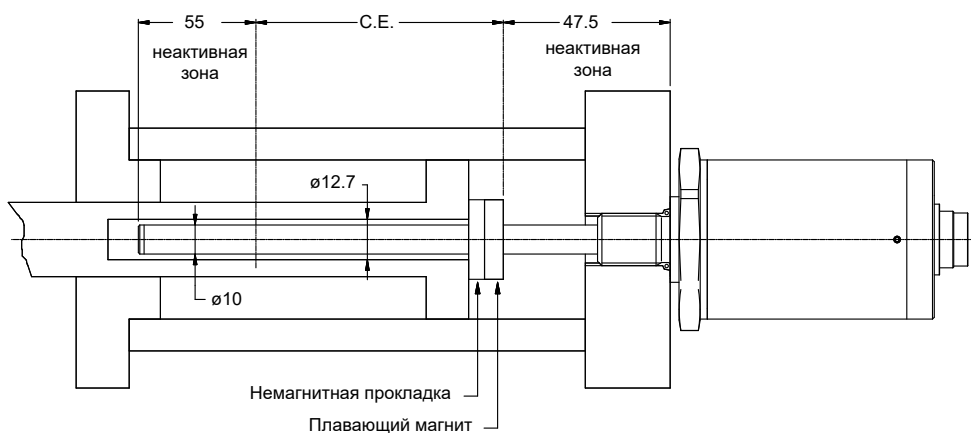
Ходы от 1250 до 1500 мм



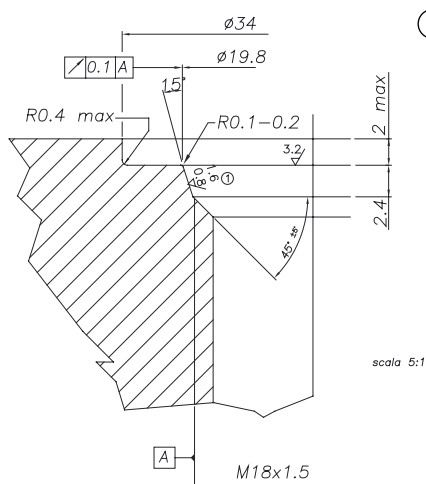
WRG-A/B разъем



МОНТАЖ ВНУТРИ ЦИЛИНДРА



МОНТАЖ ВНУТРИ ЦИЛИНДРА

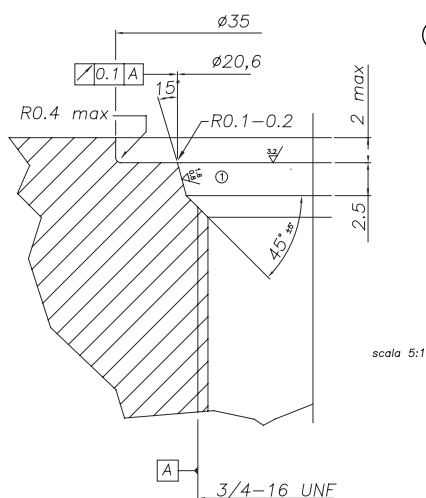
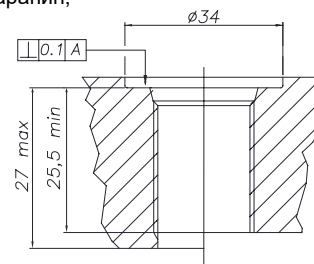


1 РЕЗЬБА M18x1,5

Уплотнительная поверхность не должна иметь царапин, продольных или спиральных
 Ro 1.6 Ом для уплотн. с непультсир. давлением
 Ro 0.8 Ом для уплотнения с пультсир. давлением

Рекомендуемое кольцо:

PARKER 6- 349 15,4x2,1
 Material: Viton 90° Shore-A
 Mixes: PARKER N552-90

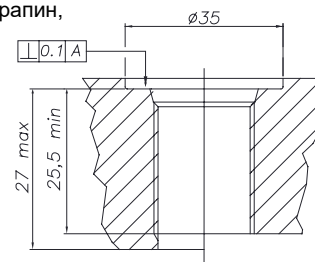


1 РЕЗЬБА 3/4"-16UNF

Уплотнительная поверхность не должна иметь царапин, продольных или спиральных
 Ro 1.6 Ом для уплотн. с непультсир. давлением
 Ro 0.8 Ом для уплотнения с пультсир. давлением

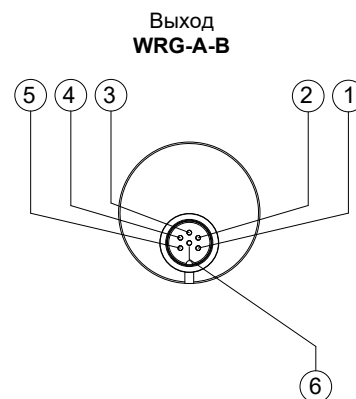
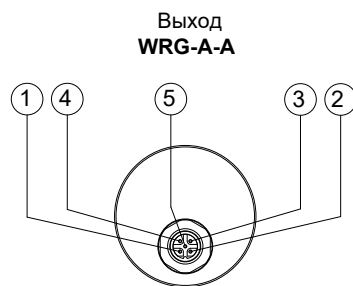
Рекомендуемое кольцо:

PARKER 3- 908 16,36x2,21
 Material: Mixes/Viton 90° Shore-A
 PARKER N552-90



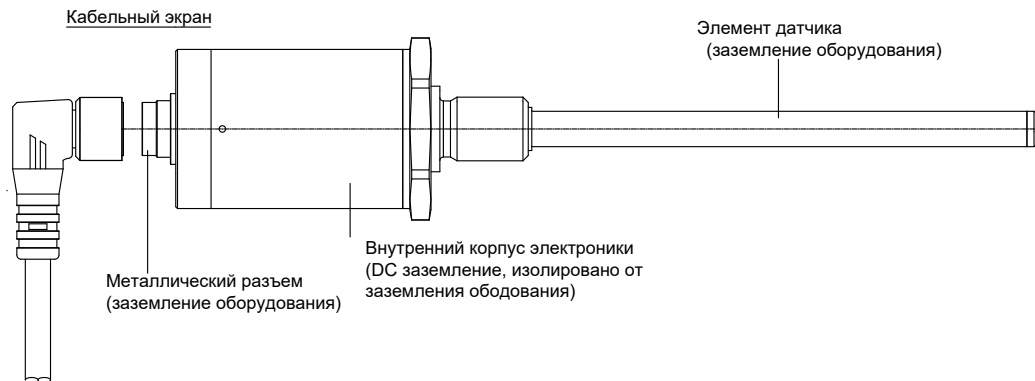
ЭЛЕКТРИЧЕСКИЕ СОЕДИНЕНИЯ

Функция	Разъемы	
	WRG-A-A	WRG-A-B
	5 pin M12	6 pin M16
Выход 1 (положение) 0...10V 4...20mA	1	1
GND Выход 1 (0V)	2	2
Выход 2 (обратный, положение) 10...0V 20...4mA	3	3
GND Выход 2 (0V)	2	4
Питание +	5	5
Питание GND	4	6
п.с.	-	-
п.с.	-	-

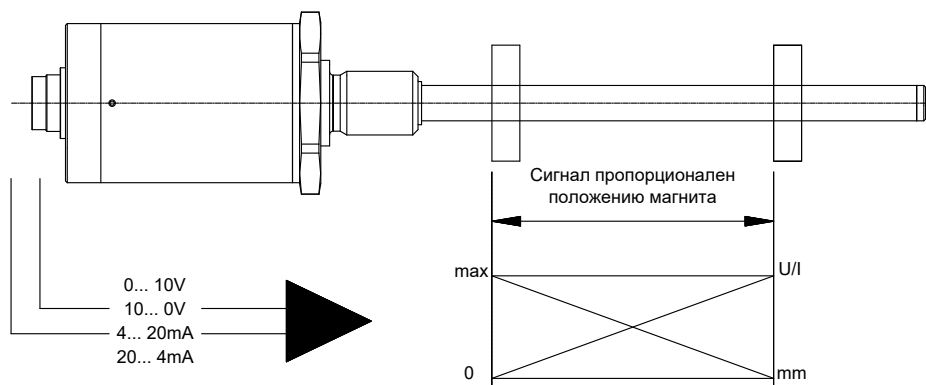


ЗАЗЕМЛЕНИЕ WRG-A

Выход с разъемом WRG-A



АНАЛОГОВЫЙ ВЫХОД



Магнитострикционные датчики серии WRG-A выдают прямой и обратный аналоговый выход по напряжению (0 ... 10/10 ... 0 Vdc) и току (4 ... 20 mA / 20 ... 4 mA). Выходы являются прямыми, согласование сигналов не требуется, если они связаны с контроллером или измерительным прибором.

КОД ЗАКАЗА

Датчик перемещения

WRGA

0000XXS00XX

Аналоговый выход A

Выходной разъем

M12 5 pin A

6 pin DIN 45322 B

МОДЕЛЬ

Выход

0...10, 10...0 Vdc A

4...20, 20...4 mA E

Резьба

M 18x1.5 (стандарт) M

3/4" - 16UNF I

► Включено в поставку

- Датчик серии WRG

- Кольцо 15.4 x 2.1 резьба M18 x 1.5 Код: **GUA064**

- Кольцо 16.36 x 2.21 thread 3/4"-16 UNF Код: **GUA065**

► Магнитные курсоры заказываются отдельно

Механические и/или электрические характеристики, отличные от стандартных, могут быть предоставлены по запросу.

Пример: **WRG-A-B-0400-A-1 0000XXXXS00M0XX**

Датчик серии WRG, аналоговый выход, В разъем, электрический ход 400mm, 0...10Vdc выход, резьба M18x1,5

ПЛАВАЮЩИЙ КУРСОР



Курсоры

Диаметр 32.8	095
Диаметр 32.8 с 90° шлицей	096
Диаметр 25.4	097
Плавающий курсор для жидкостей диаметром 12	098

PCUR095 включает в себя:

- 8 латунных гаек M4
- 8 латунных шайб D4
- 4 латунных винта M4x25

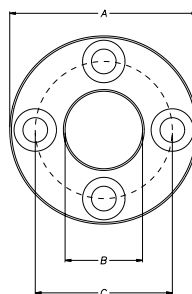
PCUR096 включает в себя:

- 4 латунных гайки M4
- 4 латунных шайбы D4
- 2 латунных винта M4x25

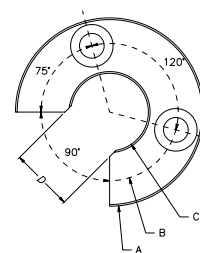
Размеры	A	B	C	D	Толщина
PCUR095	32.8	13.5	23.9	-	7.9
PCUR096				11	
PCUR097	25.4	13.5		-	

Модель		PCUR098
Длина A	mm	52.4
Диаметр B (отверстие)	mm	12
Диаметр C	mm	44
Материал		AISI 316

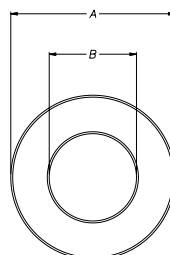
PCUR095



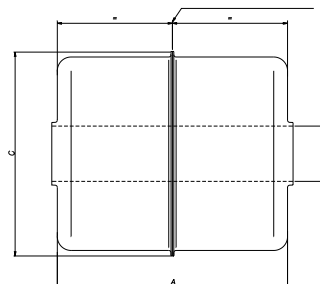
PCUR096



PCUR097



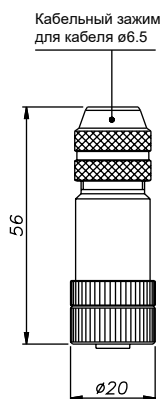
Определение высоты



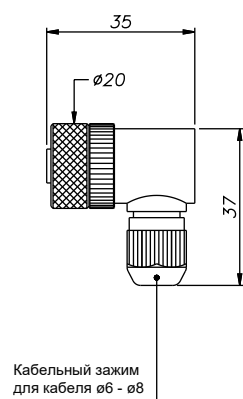
Заметка: PCUR098 поставляется с набором **PKIT036** для плавающих курсоров для жидкостей.

ОПЦИОНАЛЬНЫЕ РАЗЪЕМЫ (заказываются отдельно)

Для **WRG-A-A**, M12 разъем с резьбой CON031 и CON041 для 5 pin выхода (WRG-A-A)

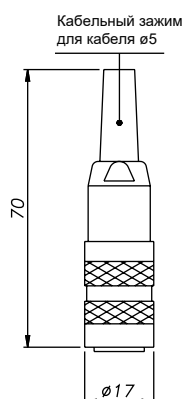


CON031
IP67 - IEC 48B

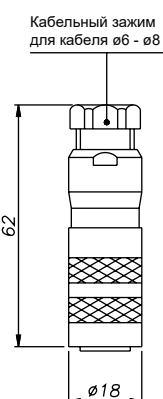


CON041
IP67

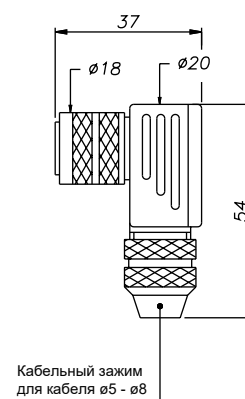
Для **WRG-A-B**, M16 разъем с резьбой CON021, CON022 и CON023 для 6 pin выхода (WRG-A-B)



CON021
IP40 - EMC



CON022
IP67 - EMC



CON023
IP67 - EMC

ОПЦИОНАЛЬНЫЕ КАБЕЛЬНЫЕ СБОРКИ (заказываются отдельно)

Для **WRG-A-A**, кабель с разъемом (прямой или угловой 90°) с M12 резьбой 5 pin

Длина "L"		КОД	
		Прямой кабель	Кабель под 90°
2	mt	CAV011	CAV021
5	mt	CAV012	CAV022
10	mt	CAV013	CAV023
15	mt	CAV015	CAV024

ПРИНАДЛЕЖНОСТИ (заказываются отдельно)

Немагнитная прокладка для крепления курсора PCUR022

CUR022

Датчики изготавливаются согласно:

- ЭМС 2014/30/EU
- RoHS 2011/65/EU

GEFRAN spa оставляет за собой право вносить любые изменения без предварительного извещения.

GEFRAN

LINE DRIVE

GEFRAN spa

via Sebina, 74

25050 PROVAGLIO D'ISEO (BS) - ITALIA

ph. 0309888.1 - fax. 0309839063

<http://www.gefran.com>

ООО "Лайндрайв"

Сертифицированный дистрибьютор в России и ЕАЭС

Телефон/факс: +74959567008

Internet: <https://linedrive.ru>

E-mail: info@linedrive.ru



DTS_WRG-A_11-2018_RUS