

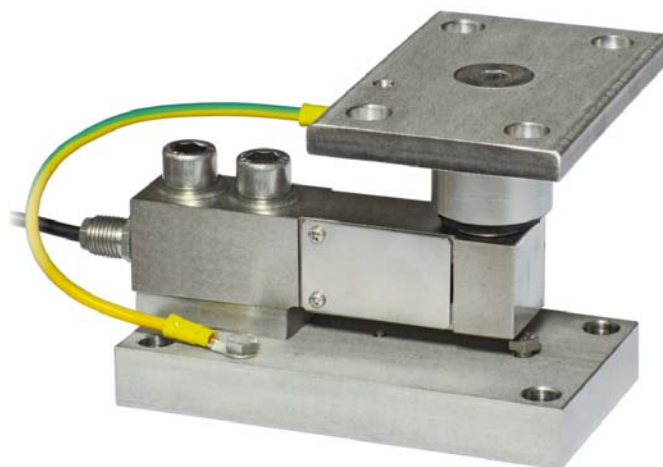
TF500/TF2000

Узел встройки для тензодатчиков веса балочного типа

LAUMAS®

Модели тензодатчиков: FTL - FTK - FTKL - FTP- FT-P - FTZ

Вплоть до 2000 kg



Макс. статическая нагрузка kg	Соответствующие модели тензодатчиков	Вес нетто (kg)	Артикул
500	FTL - FTK - FTKL - FTP - FT-P - FTZ	2.3	TF500
2000	FTL - FTK - FTKL - FTP - FT-P - FTZ	2.9	TF2000
2000	FTL - FTK - FTKL - FTP - FT-P - FTZ	2.9	TF2000Z

Тензодатчики не включены

ОПИСАНИЕ

- Верхняя плита с компрессионным соединением из нержавеющей стали AISI 304 и резины
- Нижняя плита и блок из нержавеющей стали AISI 304 (TF500, TF2000) или из оцинкованной стали (TF2000Z)
- Компенсация перекоса конструкции опорных плит
- Регулируемая высота
- Стопорный винт для предотвращения повреждений при транспортировке и установке

TF500/TF2000

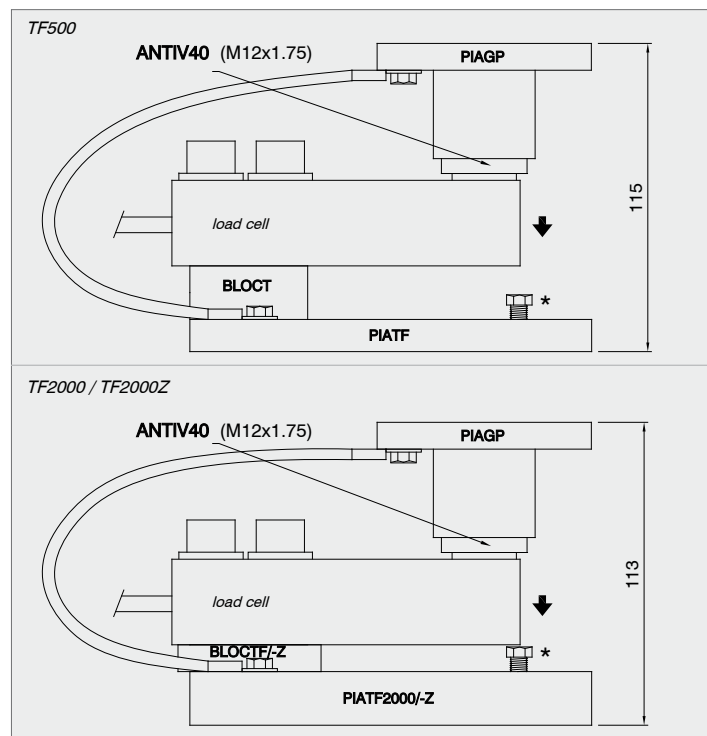
Узел встройки для тензодатчиков веса балочного типа

LAUMAS®

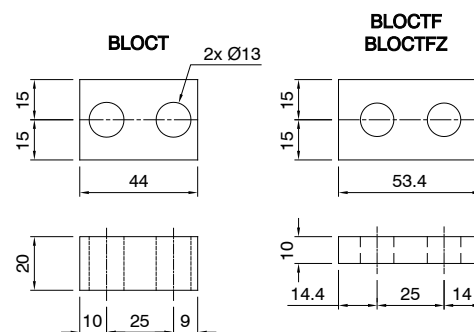
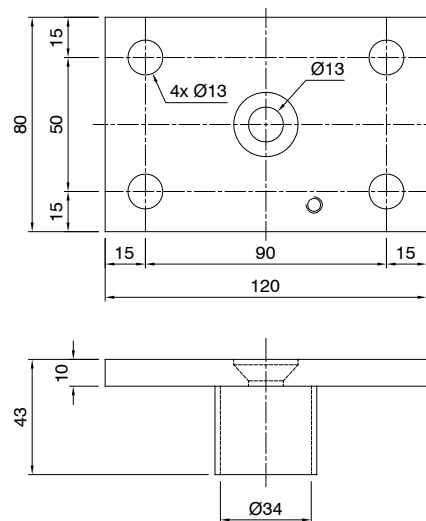
РАЗМЕРЫ И ТЕХНИЧЕСКИЕ ХАРАКТЕРИСТИКИ

Во время транспортировки и установки замок (*) должен касаться датчика веса. После установки отодвиньте замок от тензодатчика. Подключите плиты к заземлению.

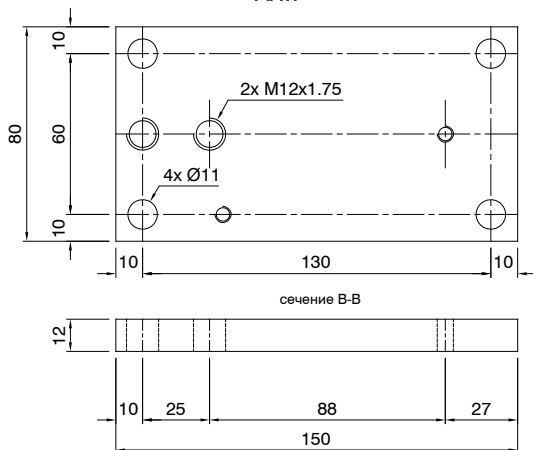
В случае конструкции с четырехточечной опорой, если одна точка не касается верхней части монтажного комплекта, необходимо вставить прокладку перед закреплением болтов.



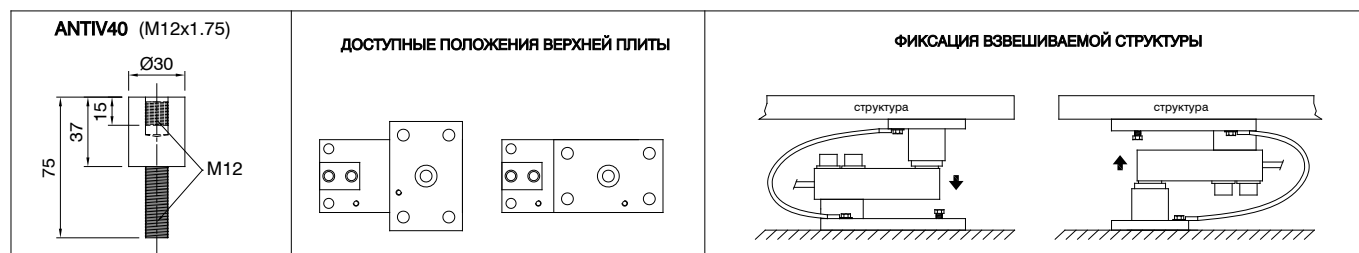
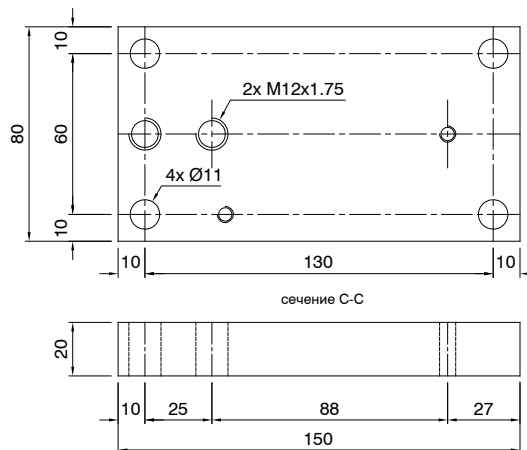
PIAGP



PIATF



PIATF2000 PIATF2000Z



LAUMAS Elettronica S.r.l. оставляет за собой право вносить любые изменения без предварительного извещения

LINE DRIVE

ООО "Лайндрайв"

Авторизованный дистрибьютор в России и странах ЕАЭС

Тел/факс: +7 495 7805776, Internet: <https://linedrive.ru>