



Датчик линейного положения с инновационной магнитоиндукционной технологией ONDA.

Отсутствие электрического контакта на курсоре исключает износ и обеспечивает длительный срок службы.

Запатентованная технология ONDA предоставляет компактную, модульную структуру для упрощенного монтажа.

RK-5 - магнитоиндукционный датчик с фланцевым соединением, устанавливаемый полностью внутри гидравлических цилиндров.

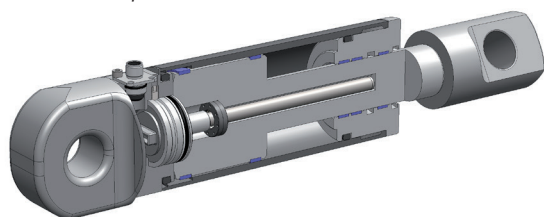
Уникальный дизайн и большое количество типов курсоров обеспечивают простой монтаж и полную совместимость с различными цилиндрами.

Рабочая температура от -40 до +105°C, рабочее давление вплоть до 350 bar, высокая устойчивость к вибрациям (25 g) и ударам (100g) придают датчику обязательное свойство, необходимое для эксплуатации в тяжелом режиме (к примеру, мобильная гидравлика).

Высокие рабочие характеристики обеспечивают надлежащие линейность, гистерезис и повторяемость.

Соединение по протоколу CAN позволяет обеспечить быструю и безопасную передачу данных.

Внедрение CANopen DS-301 протокола и профиля DS-406 обеспечивает быструю и легкую интеграцию датчика в системы управления и автоматизации.



ТЕХНИЧЕСКИЕ ДАННЫЕ

Модель

50 ... 2500 mm

Тип измерения

перемещение и скорость

Время выборки (типичное)

1 ms

Тест на удар DIN IEC68T2-27

100g - 11ms - один удар

Вибрации DIN IEC68T2-6

25g / 10...2000Hz

Скорость перемещения

≤ 10 m/s

Максимальное ускорение

≤ 100 m/s² перемещение

Разрешение перемещения

0,1mm

Разрешение скорости

1 mm/s

Рабочая температура

350 bar

Номинальное питание

8...32Vdc

Максимальные импульсы

1Vpp

Выходной сигнал

CAN bus соединение

Электрическая изоляция

500V (*) (D.C. питание/заземление)

Защита от обратной полярности

есть

Защита от перенапряжения

есть

Потребляемая мощность

1 W

Защита области гидравлического контура

IP67/ IP69K с розеткой

Рабочая температура

-40°...+105°C

Температура хранения

-30°...+100°C

Температурный коэффициент

0.01% FS / °C

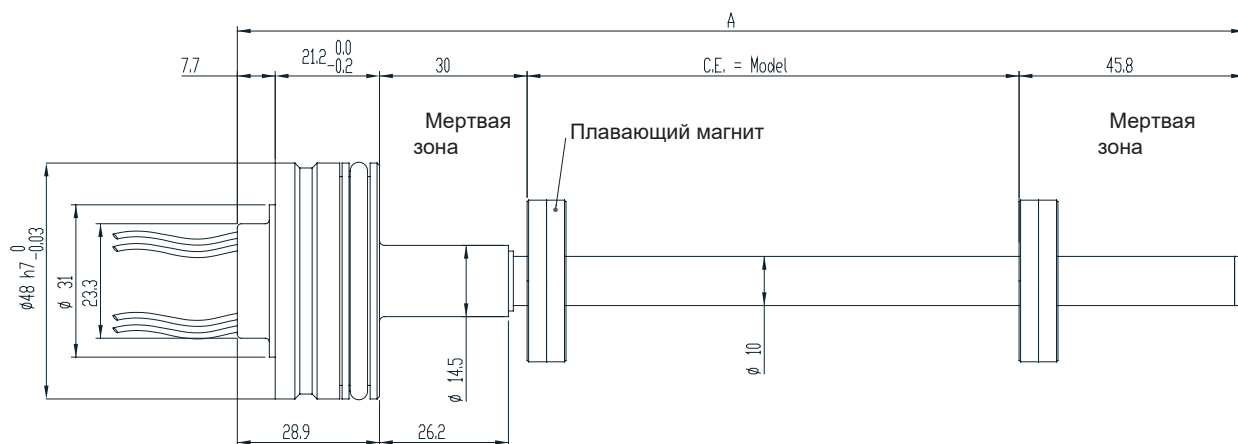
Точка росы EN60068-2-30

90%, не конденсируется

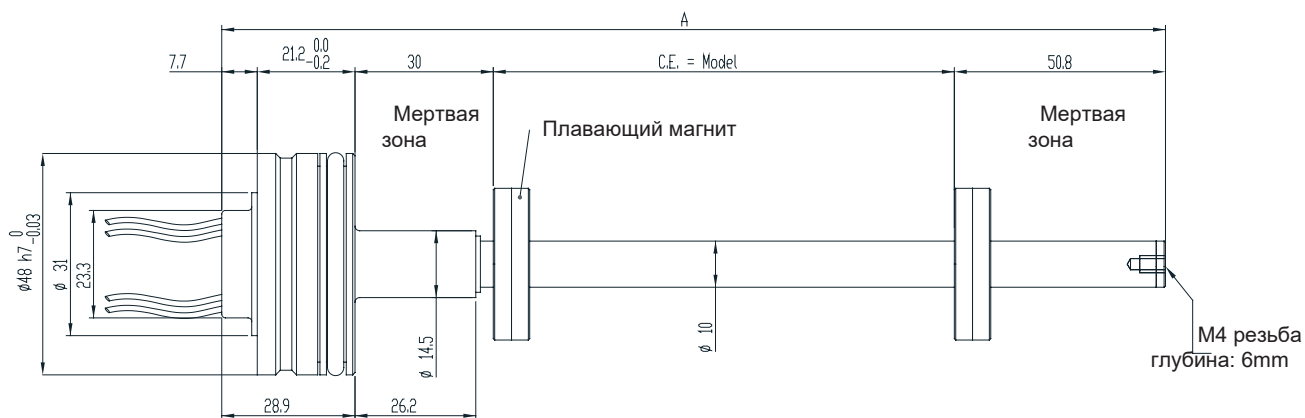
(*) использовать 50V 2J ограничитель напряжения

МЕХАНИЧЕСКИЕ РАЗМЕРЫ

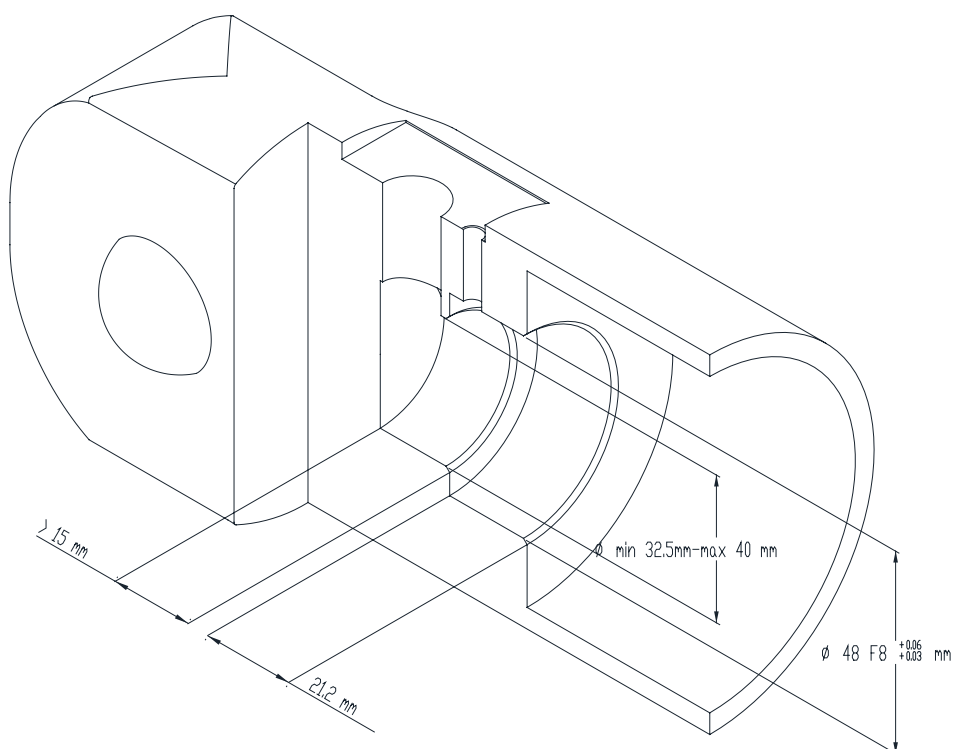
Ход 50 ... 1000 mm



Ход 1250 ... 2500 mm



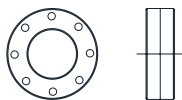
КОРПУС ДАТЧИКА (детализация головки)



МОНТАЖНЫЕ НАБОРЫ И КУРСОРЫ (заказываются отдельно)

“Е”
магнит
ø 25,4 x ø 13,5 x 8mm

PKIT528

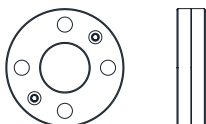


“F”
пластиковая шайба
ø 25,2 x ø 13,5 x 5mm

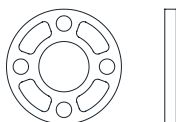


“G”
магнит
ø 33 x ø 13,5 x 8mm

PKIT529



“H”
пластиковая шайба
ø 32 x ø 13,5 x 3,2mm

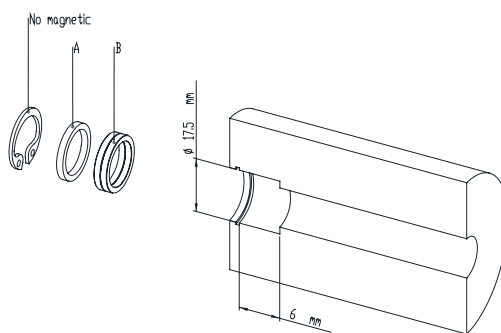
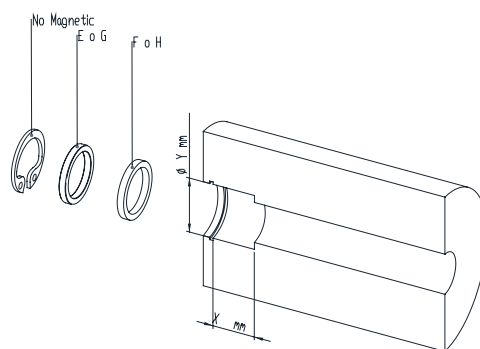


“A”
пластиковая шайба
ø 17 x ø 13,5 x 2mm

PKIT525



“B”
магнит
ø 17 x ø 13,5 x 4mm



МОНТАЖНЫЕ НАБОРЫ И КУРСОРЫ ДЛЯ 13mm КОРПУСОВ (заказываются отдельно)

пластиковая шайба
ø 17 x ø 13,5 x 2mm

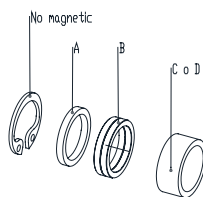
PKIT526



магнит
ø 17 x ø 13,5 x 4mm



пластиковая шайба
ø 17x ø 13.5 x 7mm



пластиковая шайба
ø 17 x ø 13,5 x 2mm

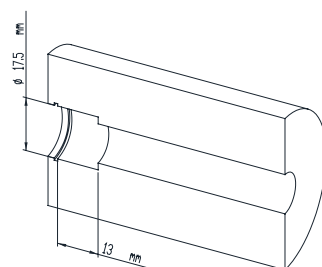
PKIT527



магнит
ø 17 x ø 13,5 x 4mm



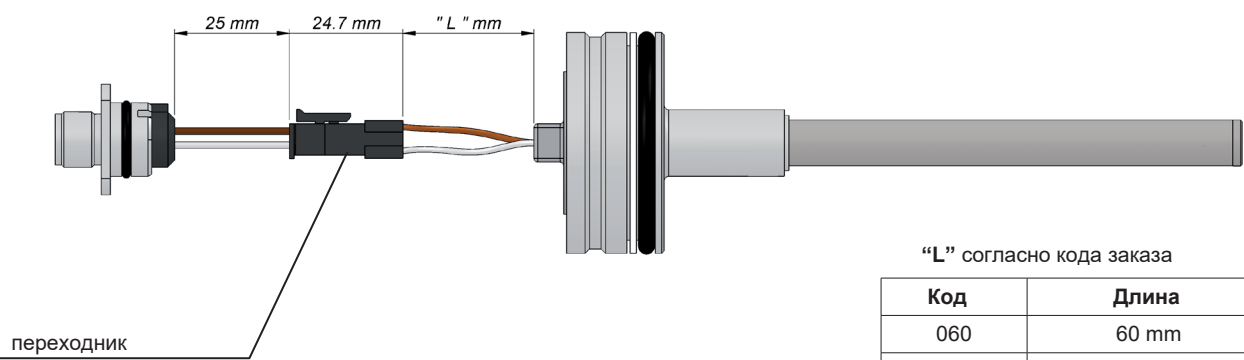
прокладка INOX AISI420 ø
17 x ø 13,5 x 7mm



ЭЛЕКТРИЧЕСКИЕ / МЕХАНИЧЕСКИЕ ДАННЫЕ

Модель		50	100	130	150	200	225	300	400	450	500	600	700	800	900	1000	1250	1500	1750	2000	2250	2500
Электр. ход (С.Е.)	mm	модель																				
Независимая линейность		< ±0.04% F.S. (±0.10 mm минимально)																				
Макс. длина (А)	mm	модель +104,7 (без кабеля)															модель +109,7 (без кабеля)					
Повторяемость	mm	< 0.01 *																				
Гистерезис		< ±0.005% от полной шкалы *																				
Время выборки	msec	1 ... 600mm ход / 2 ... 2500 mm																				
* ограничение разрешения (0.1mm)																						

СОЕДИНЕНИЕ С ВИТЫМ КАБЕЛЕМ (опция А)



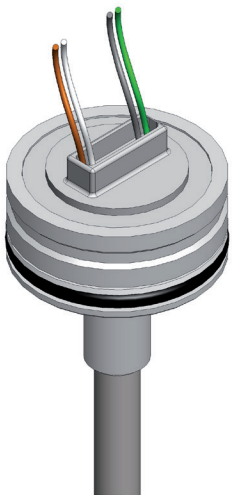
переходник

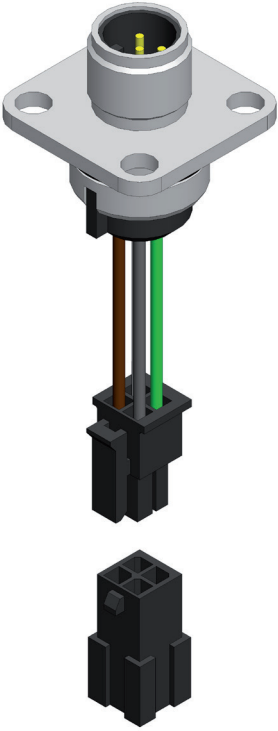
“L” согласно кода заказа

Код	Длина
060	60 mm
100	100 mm
150	150 mm
240	240 mm

ЭЛЕКТРИЧЕСКОЕ СОЕДИНЕНИЕ (опция А)

версия А

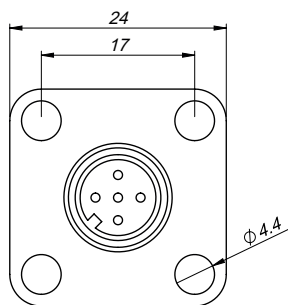
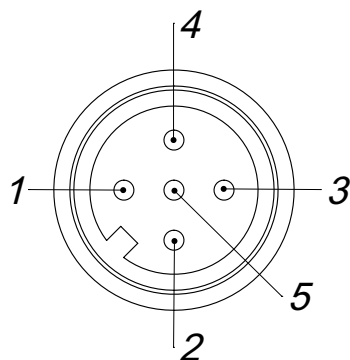
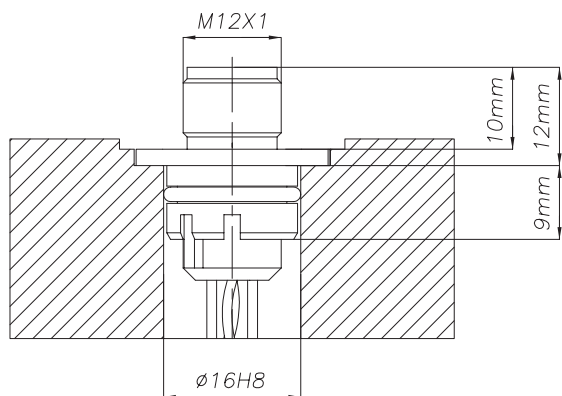




РКІТ 615
Опциональный съемник для переходника

Вставить контакт с кабелем в разъем согласно цвета кабеля

РАСПИНОВКА РАЗЪЕМА (опция А)



PIN	ФУНКЦИЯ	ЦВЕТ КАБЕЛЯ
1	NC	
2	VDC	бурый
3	GND	белый
4	CAN HI	зеленый
5	CAN LO	серый

НАБОРЫ КУРСОРОВ (заказываются отдельно)

КОД	Ø КОРПУС	ГЛУБИНА КОРПУСА	МАТЕРИАЛ ПОРШНЯ	МАГНИТ	ПЛАСТИКОВАЯ ШАЙБА	НЕМАГНИТНАЯ ШАЙБА	МАГНИТНАЯ ШАЙБА
PKIT528	Ø 25,4 mm	13 mm	магнитная/ немагнитная				
PKIT529	Ø 33 mm	13 mm	магнитная/ немагнитная				
PKIT525	Ø 17 mm	6 mm	магнитная/ немагнитная				
PKIT526	Ø 17 mm	13 mm	немагнитная				
PKIT527	Ø 17 mm	13 mm	магнитная				

СЕ СООТВЕТСТВИЕ СОГЛАСНО ДИРЕКТИВЫ 2014/30/EU

СТАНДАРТ	НАИМЕНОВАНИЕ
ISO 13766	Earthmoving Machinery
ISO 14982	Agriculture and forest machinery
ISO 13309	Construction machinery
ISO 11452-5	Road vehicles - Components test methods for electrical disturbances from narrowband radiated electromagnetic energy. part 5: stipline 200V/m
EN61326_1; EN61326_2_3	Electrical equipment for measurement, control and laboratory use

КОД ЗАКАЗА

КОНФИГУРАЦИЯ ВЫХОДА	
M12 STD CANopen	A

МОДЕЛЬ	
(0050-2500)	XXXX

КОЛИЧЕСТВО КУРСОРОВ	
1	A

БОД ДИАПАЗОН	
1 MBaud	1
800KBaud	2
500kBaud	3
250kBaud	4
125kBaud	5
Riservato	6
50kBaud	7
20kBaud	8
10kBaud	9

РАЗРЕШЕНИЕ ПОЛОЖЕНИЯ	
0.1mm	7

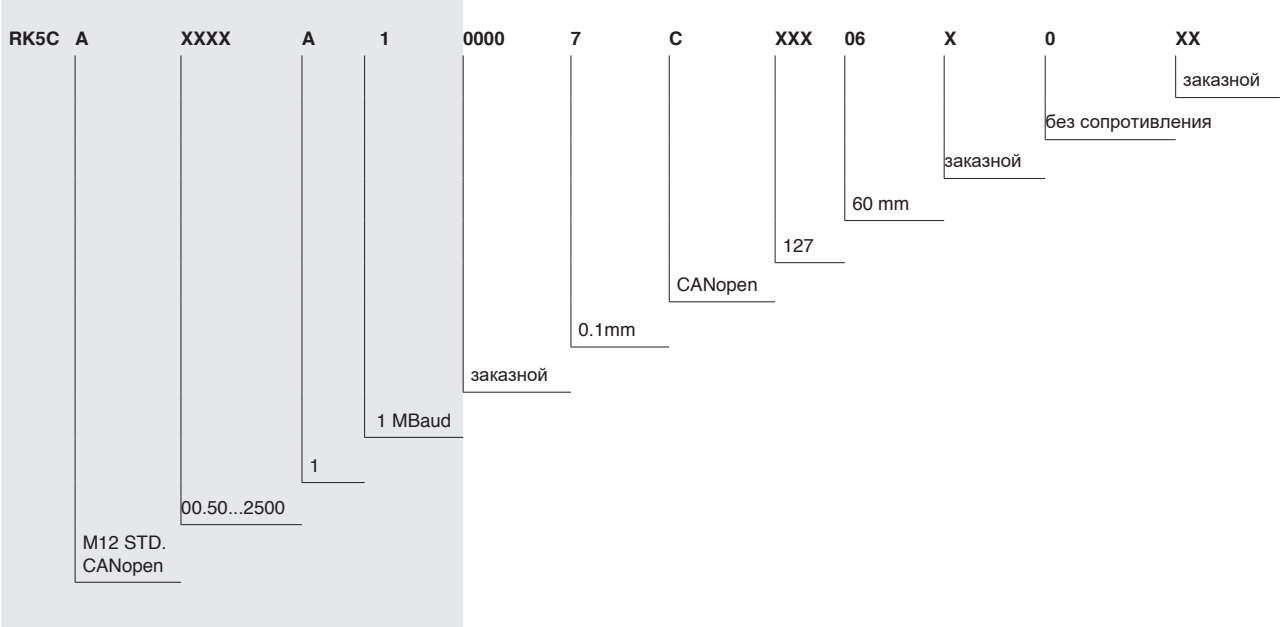
ПРОТОКОЛ	
CANopen	C

АДРЕС	
127 (по умолчанию)	XXX
1...126 (заказной)	nnn

ДЛИНА КАБЕЛЯ	
60mm	06
150mm	15
240mm	24

СОПРОТИВЛЕНИЕ НА КЛЕММАХ	
без сопротивления (по умолчанию)	0
сопротивление 120 ohm	1

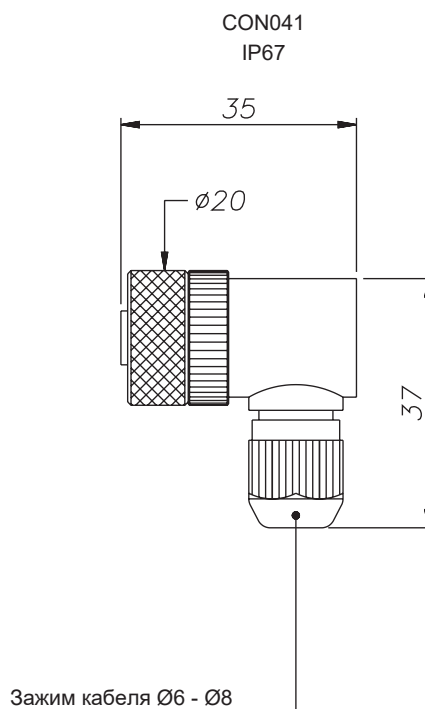
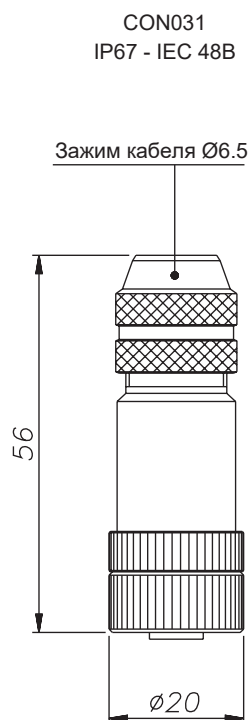
Пример кода



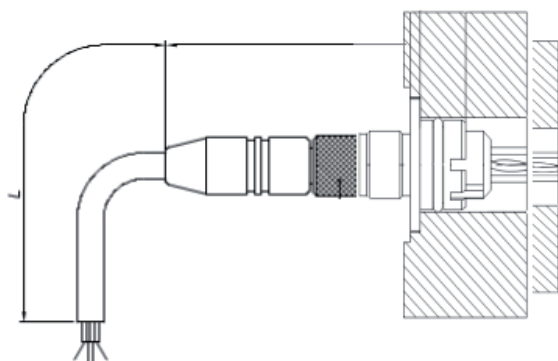
ОПЦИОНАЛЬНЫЕ РАЗЪЕМЫ

CON031 для 5-pin выхода

CON041 для 90° 5-pin выхода



ОПЦИОНАЛЬНЫЕ КАБЕЛИ (заказываются отдельно)



КАБЕЛЬ С ПРОВОДКОЙ И ПРЯМЫМ РАЗЪЕМОМ

Экран кабеля присоединяется к разъему

“L” длина		КОД	
		прямой	90° угловой
2	mt	CAV011	CAV021
5	mt	CAV012	CAV022
10	mt	CAV013	CAV023
15	mt	CAV015	CAV024

GEFRAN spa оставляет за собой право вносить любые изменения без предварительного извещения.

GEFRAN

GEFRAN spa
via Sebina, 74
25050 PROVAGLIO D'ISEO (BS) - ITALIA
ph. 0309888.1 - fax. 0309839063 Internet:
<http://www.gefran.com>

LINE DRIVE

ООО "Лайндрайв"
Сертифицированный дистрибьютор
в России и странах Таможенного Союза
Тел/факс: +74959567008
Internet: <https://linedrive.ru>
E-mail: info@linedrive.ru

DTS_RK5-C_04-2016_RUS