




AT kg 2000

ЗАКАЗНОЕ ИСПОЛНЕНИЕ:

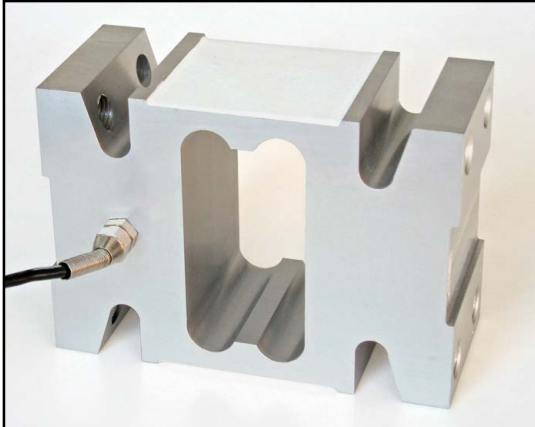
- Сертификация ATEX  II 1 G  II 2 D (zona 0-1-2-21-22).
- Версия  OIML R60 C3 (модель ATL).....

OPTIONS ON REQUEST :

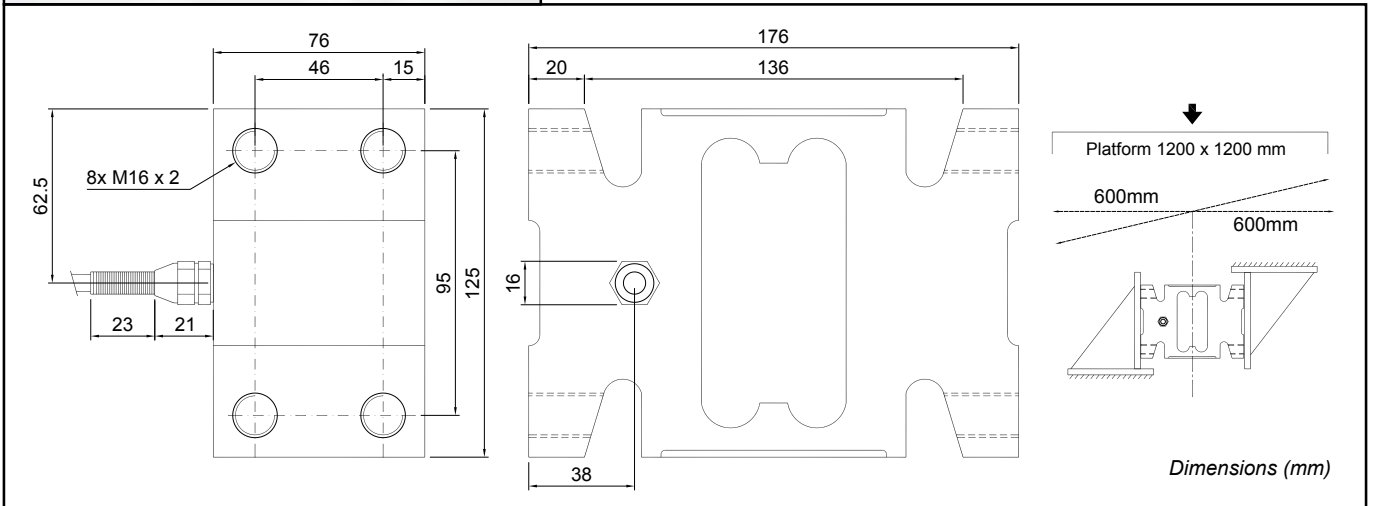
- ATEX approved  II 1 G  II 2 D (zone 0-1-2-21-22)...
-  OIML R60 C3 sversion (mod. ATL).....

Изготавливается согласно OIML R60

Manufactured according to OIML R60 standards



- ТЕНЗОДАТЧИК ИЗ СПЛАВА АЛЮМИНИЯ
- КОМБИНИРОВАННАЯ ОШИБКА $\leq \pm 0,03\%$
- СТЕПЕНЬ ЗАЩИТЫ IP 65
- ALLOY ALUMINUM LOAD CELL
- COMBINED ERROR $\leq \pm 0.03\%$
- PROTECTION CLASS IP 65



ТЕХНИЧЕСКИЕ ХАРАКТЕРИСТИКИ

TECHNICAL FEATURES

НОМИНАЛЬНЫЙ ВЫХОД
ТЕМПЕРАТУРНЫЙ ЭФФЕКТ НА НУЛЕ
ТЕМПЕРАТУРНЫЙ ЭФФЕКТ В ИНТЕРВАЛЕ
ДИАПАЗОН КОМПЕНСИРОВАННЫХ ТЕМПЕРАТУР
ДИАПАЗОН РАБОЧИХ ТЕМПЕРАТУР
СМЕЩЕНИЕ ПРИ НОМИНАЛЬНОЙ НАГРУЗКЕ ЗА 30 МИНУТ
МАКС. НАПРЯЖЕНИЕ ПИТАНИЯ БЕЗ ПОВРЕЖДЕНИЯ
ВХОДНОЕ СОПРОТИВЛЕНИЕ
ВЫХОДНОЕ СОПРОТИВЛЕНИЕ
БАЛАНСИРОВКА НУЛЯ
СОПРОТИВЛЕНИЕ ИЗОЛЯЦИИ
БЕЗОПАСНАЯ ПЕРЕГРУЗКА (% от полной шкалы)
ПРЕДЕЛЬНАЯ ПЕРЕГРУЗКА (% от полной шкалы)
ДЕФОРМАЦИЯ ПРИ НОМИНАЛЬНОЙ НАГРУЗКЕ

2 mV/V +/-10%
0.0025% °C
0.0025% °C
- 10°C / + 40°C
- 20°C / + 60°C
0.03 %
15 Volt
410 ohm +/- 10
350 ohm +/- 3
+/- 2 %
>2000 Mohm
120 %
> 200 %
0.8 mm

RATED OUTPUT
TEMPERATURE EFFECT ON ZERO
TEMPERATURE EFFECT ON SPAN
COMPENSATED TEMPERATURE RANGE
OPERATING TEMPERATURE RANGE
CREEP AT NOMINAL LOAD IN 30 MINUTES
MAX SUPPLY VOLTAGE WITHOUT DAMAGE
INPUT RESISTANCE
OUTPUT RESISTANCE
ZERO BALANCE
INSULATION RESISTANCE
SAFE OVERLOAD (% of Full Scale)
ULTIMATE OVERLOAD (% of Full Scale)
DEFLECTION AT NOMINAL LOAD

КАБЕЛЬ CABLE

ДЛИНА	3 m	LENGTH
ДИАМЕТР	5 mm	DIAMETER
СЕЧЕНИЕ	4 x 0.20 mm ²	CORES

