



Основные характеристики:

- Усиливает деформацию между двумя зонами крепления механически
- Высококачественный аналоговый усилитель с переменным коэффициентом усиления
- Идеально подходит для режимов натяжения и сжатия
- Для динамических приложений
- Используется на высокоскоростных станках, особенно на литейных машинах и штамповочных прессах
- Быстрый и простой монтаж
- Прочный стальной корпус
- Разъем M12

Тензометрический датчик SL-VAA фиксирует поверхностную деформацию между двумя точками крепления и механически усиливает деформацию, возникающую в этих областях. Встроенный аналоговый преобразователь обрабатывает сигнал напрямую, что снижает проблемы электромагнитной совместимости (ЭМС). Эти прочные датчики, предназначенные для использования в тяжелых промышленных условиях, устойчивы к воздействию сложных сред. Они требуют циклического сброса для продолжения точной работы, что делает их подходящими для различных промышленных применений, где необходимы точные измерения деформации.

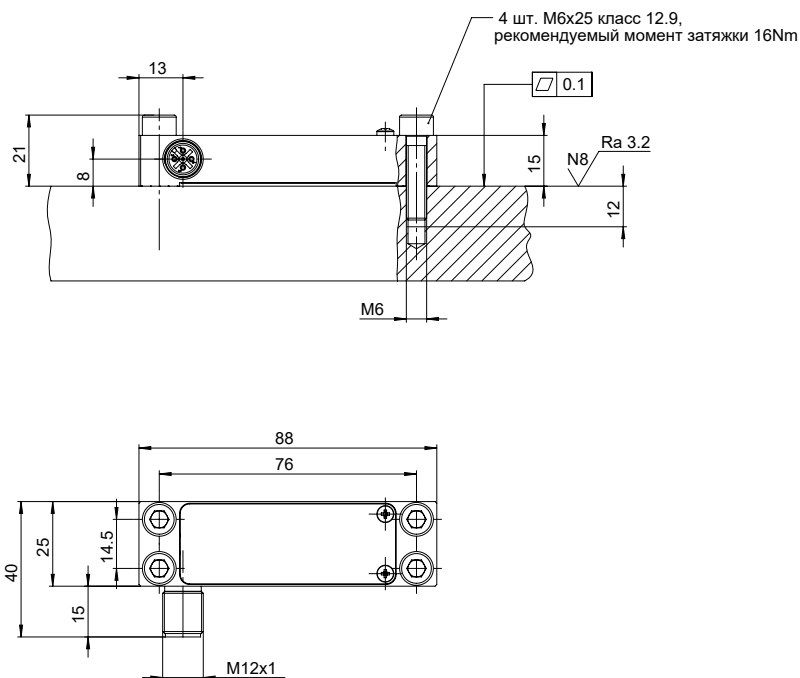
ТЕХНИЧЕСКИЕ ДАННЫЕ

Диапазон измерения	+/- 50µε to +/- 800µε
Выходной сигнал при 100% диапазоне измерений	+/- 10.0 V
Максимальный выходной сигнал напряжения	+/- 12 V
Помехи на выходном сигнале	50-100µε : <10mV RMS; <80 mV p.p. >100µε: <3mV RMS; <30 mV p.p.
Точность (1)	+/- 1% в пределах полной шкалы
Погрешность линейности	<±0.5% в пределах полной шкалы
Гистерезис	<±0.3% в пределах полной шкалы
Повторяемость	< 1% в пределах полной шкалы
Фильтр низких частот	16 kHz
Номинальная перегрузка	150% в пределах полной шкалы
Время нарастания от 10 до 90 % в пределах полной шкалы	< 30µs
Внутренний резистор утечки на входе сброса	10 kOhm
Разрешение	идеальное
Смещение нуля после сброса	0.2% в пределах полной шкалы
Минимальная длительность импульса сброса	5ms
Защита выходного сигнала	Защита от короткого замыкания на выходе
Выходное напряжение сигнала в случае обрыва датчика	>11.5V always
Соблюдение директивы по низкому напряжению	Согласно Директиве 2014/30/EU
Напряжение питания	18V...30V, защита от обратной полярности
Ток питания	<1W (ток зависит от напряжения питания)
Диапазон рабочих температур	-5...+80°C
Электромагнитная совместимость (ЭМС)	Согласно Директиве 2014/30/EU
Ударопрочность (удар)	100 g / 4 ms согласно МЭК 60068-2-27
Устойчивость к вибрации	5-1000 Hz, 20g согласно МЭК 60068-2-27
Степень защиты	IP66
Производственные инструкции	RoHS
Электрическое подключение	M12x1, 5-полюсный разъем, вилка
Вес	135 g

(1) включая нелинейность, гистерезис, повторяемость, смещение нуля и смещение диапазона

РАЗМЕРЫ

SL76 - 4 ОТВЕРСТИЯ



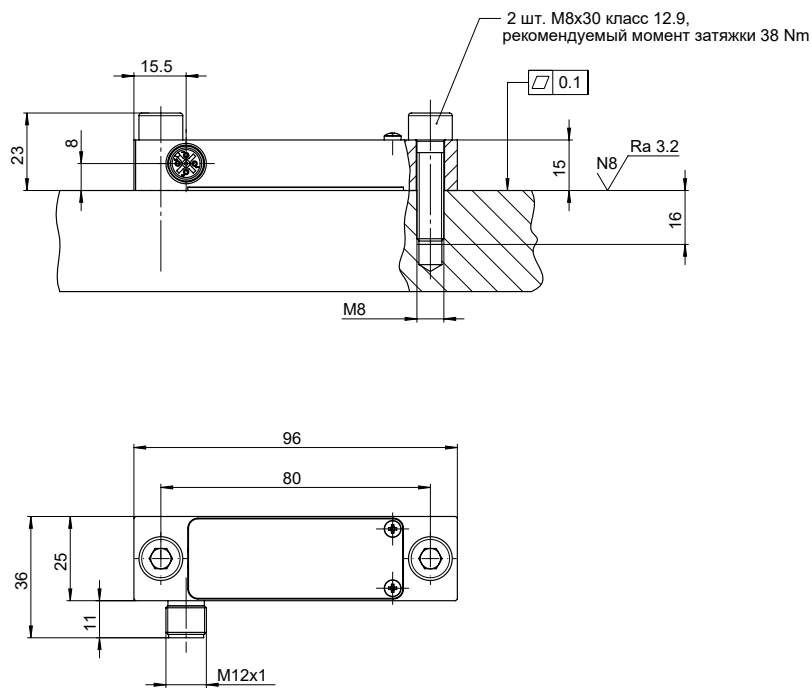
ВНИМАНИЕ:

Если сигнал нестабилен, это указывает на то, что датчик закреплен неправильно.
Отрегулируйте датчик в пределах допустимого диапазона для правильной затяжки.

Размеры в мм

РАЗМЕРЫ

SL80 - 2 ОТВЕРСТИЯ



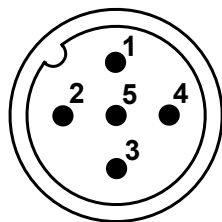
ВНИМАНИЕ:

Если сигнал нестабилен, это указывает на то, что датчик закреплен неправильно.
Отрегулируйте датчик в пределах допустимого диапазона для правильной затяжки.

Размеры в мм

ЭЛЕКТРИЧЕСКОЕ ПОДКЛЮЧЕНИЕ

M12 разъем, 5 полюсный, вилка

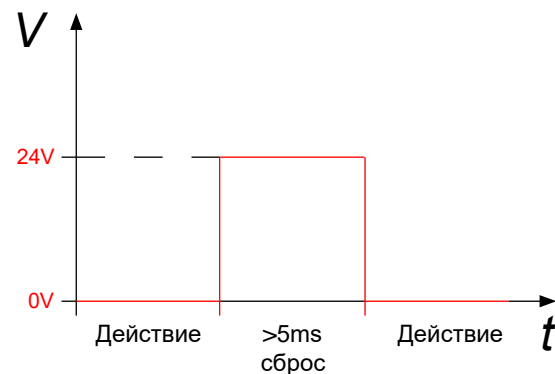


- 1. питание + VDC (18-30 V)
- 2. питание GND
- 3. сигнал GND
- 4. сигнал OUT
- 5. сброс (24V активный)

Натяжение (положительная деформация) дает положительный сигнал.
Сжатие (отрицательная деформация) дает отрицательный сигнал.

ФУНКЦИЯ СБРОСА

24V - ТИП



Вход управления сбросом	сброс	12V..30V
	действие	0V / откр.
Мин. длит. импульса сброса	>5ms	

ПРИНАДЛЕЖНОСТИ

Описание	Код заказа	
Кабельная сборка M12 5-pin	2 m	CAV011
	5 m	CAV012
	10 m	CAV013
	15 m	CAV015

КОД ЗАКАЗА

SL - 80 - VAA - 2 - C - M12 - N - 00 - 4 - 0100 - OOOO - O

Расст. между монт.отв.

76 mm	76
80 mm	80

Количество отверстий

2 отверстия - M8	2
4 отверстия - M6	4

Выход подключения

разъем	C
--------	---

Разъем

M12, 5 полюсов	M12
----------------	-----

Выходной сигнал

0...±10 Vdc	N
-------------	---

Диапазон измерения

50με	0050
100με	0100
250με	0250
350με	0350
500με	0500
750με	0750
800με	0800

Пример: SL80-VAA - 2 - C - M12 - N - 00 - 4 - 0100 - OOOO - O

Тензометрический датчик с 2 отверстиями, полный мост, выходной разъем M12, выходной сигнал по напряжению, 100με при +10V

GEFRAN spa оставляет за собой право любые изменения без предварительного уведомления.

Sensormate AG

Steigweg 8, - CH-8355 Aadorf, Schweiz
Tel.: +41 52 523 25 00 - Fax: +41(0)52-3661884
Internet: <https://www.gefran.com/>

GEFRAN

GEFRAN spa

via Sebina, 74 - 25050 PROVAGLIO D'ISEO (BS) - ITALIEN
Tel.: +39 030 9888.1 - Fax: +39 030 9839063
Internet: <http://www.gefran.com>

DTS_SL_VAA_05-2024_RUS