



Поликарбонат  
Степень защиты **IP54**  
Серая рамка / прозрачное окно

Для 96x96mm (1/4 DIN) моделей  
Артикул **51065**

Для 48x96mm (1/8 DIN) моделей  
Артикул **51066**

---



Поликарбонат, с резиновой прокладкой  
Степень защиты **IP65**  
Серая рамка / прозрачное окно

Для 96x96mm (1/4 DIN) моделей  
Артикул **51064**

Для 48x96mm (1/8 DIN) моделей  
Артикул **51067**

---



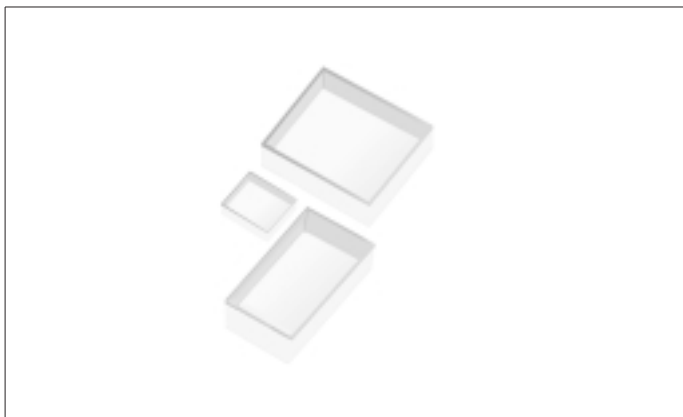
Поликарбонат, с защитой от пыли, прозрачная

Код заказа **CFA110**  
Для 48x48mm (1/16 DIN) моделей  
Артикул **51060**

Код заказа **CFA120**  
Для 48x96mm (1/8 DIN) моделей    Артикул **51061**

Код заказа **CFA220**  
Для 96x96mm (1/4 DIN) моделей    Артикул **51062**

---



Силиконовая резина  
Степень защиты **IP65**  
Прозрачная

Для 48x48mm (1/16 DIN) моделей    Артикул **51183**

Для 48x96mm (1/8 DIN) моделей    Артикул **51185**

Для 96x96mm (1/4 DIN) моделей    Артикул **51186**

---

## КРЫШКИ ДЛЯ ПРИБОРОВ



Код заказа **Q48**  
Для отверстия 45x45mm  
Для 48x48mm (1/16 DIN) моделей  
Самозатухающий V0 поликарбонат серого цвета  
Артикул **51177**

Код заказа **Q94**  
Для отверстия 45x93mm  
Для 48x96mm (1/8 DIN) моделей  
Самозатухающий V0 поликарбонат серого цвета  
Артикул **51178**

Код заказа **Q96**  
Для отверстия 93x93mm  
Для 96x96mm (1/4 DIN) моделей  
Самозатухающий V0 поликарбонат серого цвета  
Артикул **51179**

## СКОБЫ МОНТАЖА НА DIN РЕЙКУ



База для крепления на DIN рельс EN50022  
(вертикально) (48x48mm)  
Артикул **51155**

База для крепления на DIN рельс EN50022  
(горизонтально) (48x96mm)  
Артикул **51156**

База для крепления на DIN рельс (48x48mm)  
для моделей серий 800/400/4-40/600  
Артикул **51399**

База для крепления на DIN рельс (48x96mm)  
для моделей серии 1600 ... 1800  
Артикул **51479**

## ЗАДНЯЯ ЧАСТЬ КОРПУСА С ВИНТОВЫМИ КЛЕММАМИ



48x48mm, 12 винтовых клемм, для контроллеров  
серий 400-401  
Артикул **51451**

48x48mm, 24 винтовые клеммы, для контроллеров  
серий 600-800 и индикаторов серий 4/40  
Артикул **51453**

96x48mm, 29 винтовых клемм, для контроллеров  
серий 1600-1800 и индикаторов серии 40ТВ  
Артикул **1105111**

96x48mm, 22 винтовые клеммы, для контроллеров  
серий 1200-1300-2301-3400-4400-3500-4500 и  
индикаторов серий 2308-2351-4/40, прибора CLB  
Артикул **1032099**

96x48mm, 21 винтовая клемма, для контроллеров  
серий 1000-1001-1101  
Артикул **1032095**

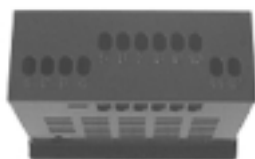
## ЗАДНЯЯ ЧАСТЬ КОРПУСА С НОЖЕВЫМИ КЛЕММАМИ



96x48mm, 21 ножевая клемма,  
для контроллеров серий 1000-1001-1101  
Артикул **1032090**

96x48mm, 22 ножевые клеммы, для индикаторов  
серии 2300, приборов SAL и MD8  
Артикул **1032097**

## ЗАДНЯЯ ЧАСТЬ КОРПУСА



72x36mm, для индикаторов серий 4/40 и  
контроллера серии 40T72PID  
Артикул **51330**

## НАОР КРЕПЛЕНИЯ НА ПАНЕЛИ



48x48mm  
Артикул **51296**



48x96mm и 96x96mm  
Артикул **49030**



72x36mm  
Артикул **51331**



Для приборов серий 55-550-556  
Артикул **51250**

## ЗАДНЯЯ КРЫШКА КОРПУСА



48x48mm, 12 и 24 винтовых клемм

Артикул **51294**



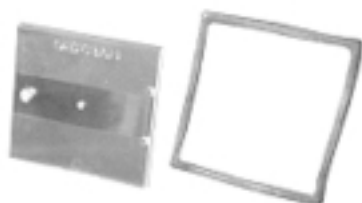
96x48mm, 29 винтовых клемм

Артикул **51328**



96x48mm и 96x96mm, 21 и 22 винтовые клеммы

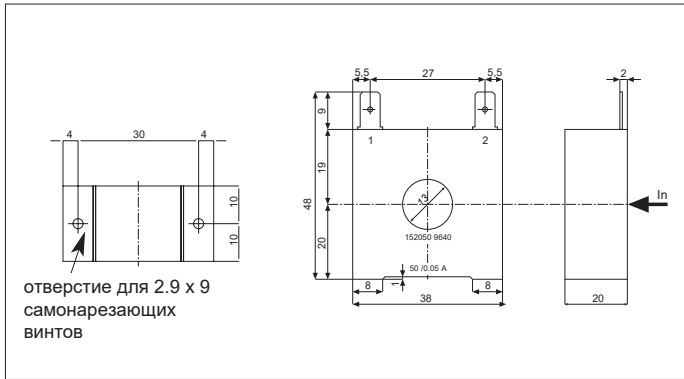
Артикул **1032096**



Для приборов серий 55-550-556

Артикул **51078**

## ТРАНСФОРМАТОРЫ ТОКА

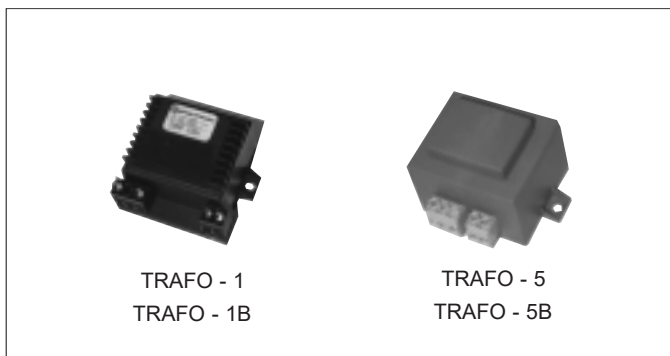


Эти трансформаторы используются для токов 50/60 Гц. Главной характеристикой этих трансформаторов является большое количество витков на вторичной обмотке. Это обеспечивает очень низкий вторичный ток, подходящий для электронной измерительной цепи. Вторичный ток можно измерить как напряжение на резисторе.

### Артикул

330200 IN = 50Аас OUT = 50mАас  
330201 IN = 25Аас OUT = 50mАас

## СИЛОВОЙ И РАЗВЯЗЫВАЮЩИЙ ТРАНСФОРМАТОР



Трансформатор для гальванической развязки питания

Размеры TRAFO - 1 / TRAFO - 1B

L: 58mm B: 47mm H: 36mm

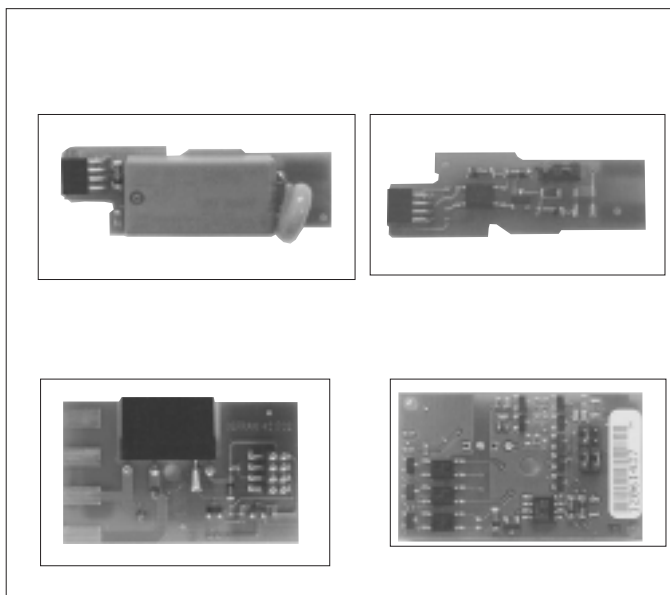
Размеры TRAFO - 5 / TRAFO - 5B

L: 67mm B: 52mm H: 45mm

### Артикул

TRAFO - 1: 3VA трансформатор, 230/24Vac  
TRAFO - 1B: 3VA трансформатор, 24/24Vac  
TRAFO - 5: 10VA трансформатор, 230/24Vac  
TRAFO - 5B: 10VA трансформатор, 24/24Vac

## СМЕННЫЕ ЭЛЕМЕНТЫ для КОНТРОЛЛЕРОВ СЕРИИ 600



### Оptionальная плата входа/выхода (расширение) Выход 2

R-600-A релейный - тип А  
D-600-A логический - тип А  
T-600-A симистор 1А - тип А  
M-600-A цифровой изолированный - тип А

### Выход 3 / Вход

R-600-B релейный выход - тип В  
D-600-B логический выход - тип В  
C-600-B непрерывный выход - тип В  
W-600-B аналоговый выход - тип В  
H-600-B вход трансф. тока 50mA - тип В  
N-600-B цифровой вход - тип В  
M-600-B цифровой изолированный - тип В

### Цифровое подключение / Выход 4

2-600-C последовательный выход - тип С  
R-600-C релейный выход - тип С

GEFRAN spa оставляет за собой право вносить любые изменения без предварительного извещения

**GEFRAN**

GEFRAN spa

via Sebina, 74 - 25050 Provaglio d'Iseo (BS) Tel. 03098881 -  
fax 0309839063 - Internet: <http://www.gefran.com>

**LINE DRIVE**

ООО "Лайндрайв"

Сертифицированный дистрибьютор в России и ЕАЭС  
Телефон/факс: +74959567008  
Internet: <https://linedrive.ru>  
E-mail: [info@linedrive.ru](mailto:info@linedrive.ru)

