



Типовые приложения

- Древовидное соединение узлов Ethernet

Основные свойства

- 5 портов RJ45 Ethernet
- Автоопределение
- Up-link порт
- 10/100Mbps
- В соответствии с UL508

ПРОФИЛЬ

SW5-SA - модуль коммутации с 4 +1 Fast Ethernet портами (100 Mbps).

Устанавливается на панели либо на DIN рельс с соответствующими принадлежностями.

Поставляется с портами "автоопределения", которые автоматически переключают корректную скорость передачи и могут управлять прямыми и кросс- кабелями.

Для надлежащей диагностики каждый порт соединения имеет разъем RJ45 и 2 сигнальных светодиода (линия и данные)

ТЕХНИЧЕСКИЕ ДАННЫЕ

Питание

- внешнее 24Vdc \pm 25% 0,5A
- съемный разъем на 2 полюса

Ethernet

- приоритетные слоты
- 10/100 baseTx соединение
- Сохранение и перенаправление
- Стандарт IEEE 802.3
- Автоопределение

Диагностика

- POWER светодиод: питание включено
- LINK светодиод: сеть присоединена
- ACTIVITY светодиод: передача данных

Механические данные

Размеры: 92x90x25,4mm

Вес: 150g.

Уровень защиты: IP20

Внешние условия

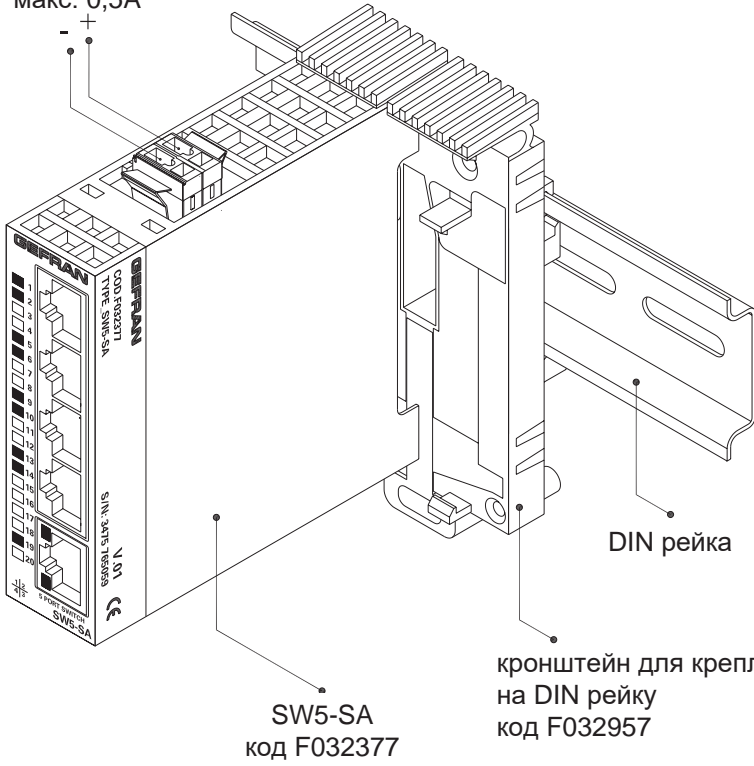
Рабочая температура: 0...50°C

Температура хранения: -20...70°C

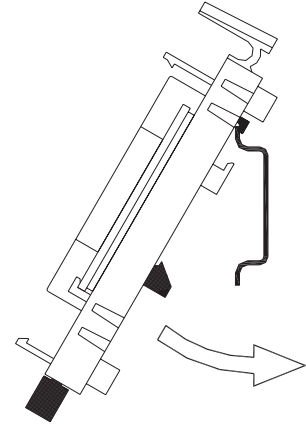
Влажность: макс. 90% Rh, не конденсируется

МОНТАЖ

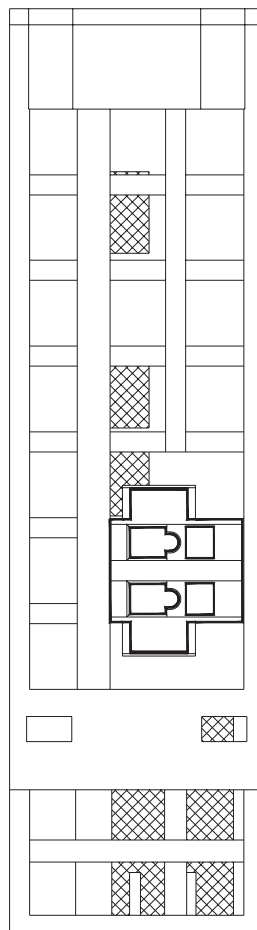
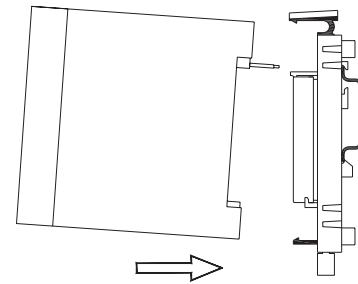
Внешнее питание
24Vdc $\pm 25\%$
макс. 0,5A



Монтаж скобы для
35mm DIN рейки



Установка и снятие
с кронштейна



Вид сверху

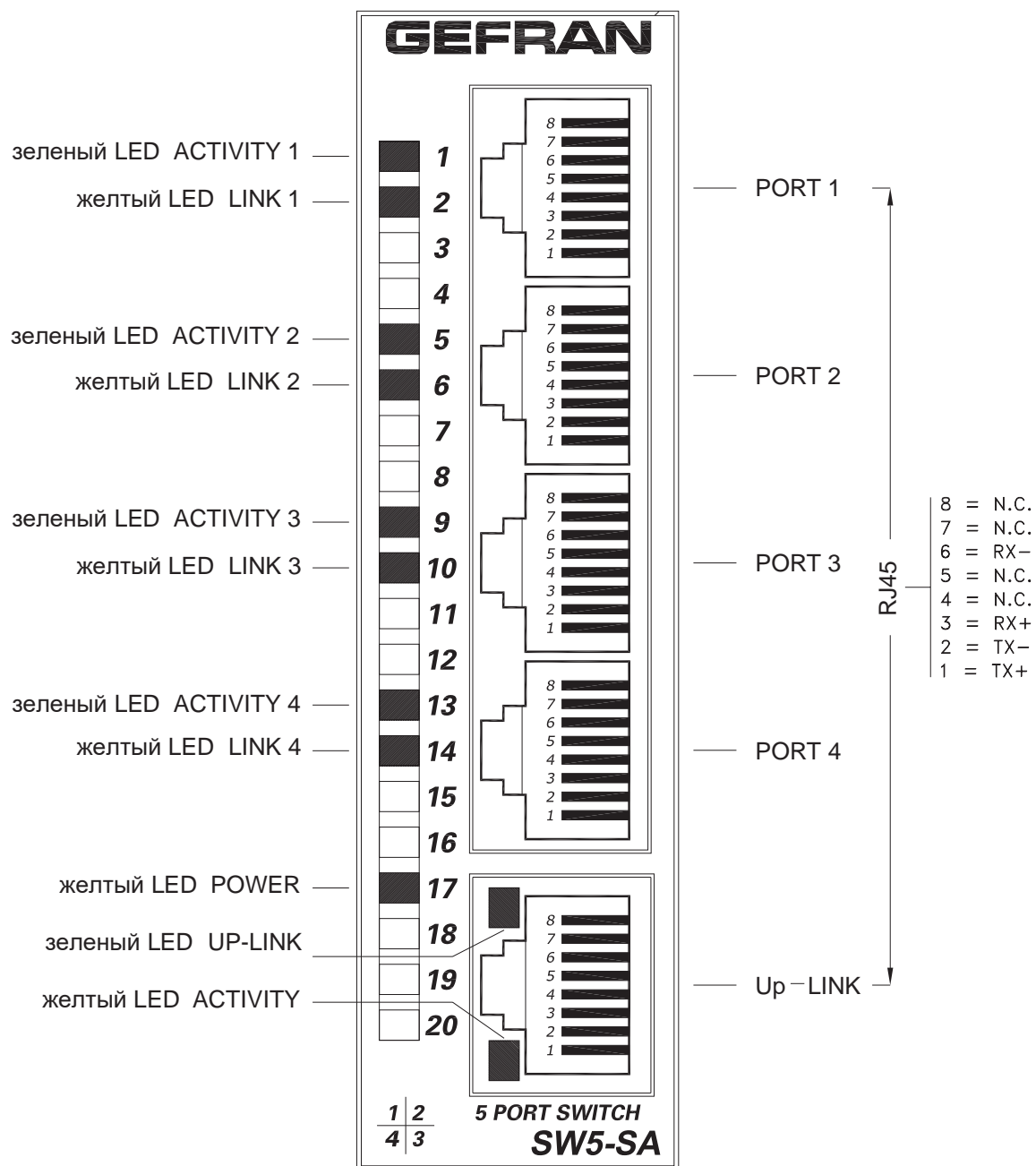
Внешнее питание

- + 24Vdc
- $\pm 25\%$
- - макс. 0,5A



СОЕДИНЕНИЕ

Соединение фронтально:

5 Ethernet портов; RJ45 8-проводный разъем; использовать стандартный кабель 6 категории TIA/EIA-568A (см. приложение В). Верхний разъем на 2 полюса: внешний источник питания 24Vdc \pm 25%.



КОД ЗАКАЗАКод модуля **SW5-SA** **F032377** артикулКод кронштейна **SVP-SW5-SA** **F032957** артикул**GEFRAN spa** оставляет за собой право вносить любые изменения без предварительного извещения

	Согласно UL508 File no. E198546
	Прибор соответствует Европейским директивам 2004/108/CE и 2006/95/CE со ссылкой на общие стандарты: - EN 61000-6-2 (защищенность в промышленной зоне) - EN 61000-6-3 (эмиссия в частном секторе) - EN 61010-1 (безопасность) - EN 61161-2 (стандарт товара). Сертификат соответствия ЕАС доступен на сайте www.linedrive.ru

GEFRAN**GEFRAN spa** via Sebina, 74 - 25050 Provaglio d'Iseo (BS)
Tel. 03098881 - fax 0309839063 - Internet: <http://www.gefran.com>**LINE DRIVE****ООО "Лайндрайв"**
Сертифицированный дистрибьютор в России и странах Таможенного Союза
Тел/факс: +74959567008
Internet: <https://linedrive.ru>
E-mail: info@linedrive.ru

DTS_SW5-SA_0809_RUS