

FTZA

ТЕНЗОДАТЧИК ВЕСА, БАЛКА НА ИЗГИБ

LAUMAS®
ELETTRONICA



Емкость от 500 kg до 10000 kg



17-4 PH НЕРЖАВЕЮЩАЯ СТАЛЬ
КОМБИНИРОВАННАЯ ОШИБКА $\leq \pm 0,0200\%$ (0,0170% C4)
КЛАСС ЗАЩИТЫ IP68

ЕМКОСТЬ	kg	КЛАСС ТОЧНОСТИ		IECEx	Ex	EAC	EAC Ex	НЕТТО ВЕС ТЕНЗОДАТЧИКА (kg)	КОД
		C3	C4						
500		•	•	•	•	•	•	2.1	FTZA500
1000		•	•	•	•	•	•	2.1	FTZA1000
2000		•	•	•	•	•	•	2.1	FTZA2000
5000		•	–	•	•	•	•	4.2	FTZA5000
7500		•	–	•	•	•	•	4.2	FTZA7500
10000		•	–	•	•	•	•	4.2	FTZA10000

ПО ЗАПРОСУ

СЕРТИФИКАЦИЯ



OIML R60 C3 ПО ЗАПРОСУ



ATEX II 1GD (zone 0-1-2-20-21-22)



IECEx (zone 0-1-2-20-21-22)



OIML R60 C4

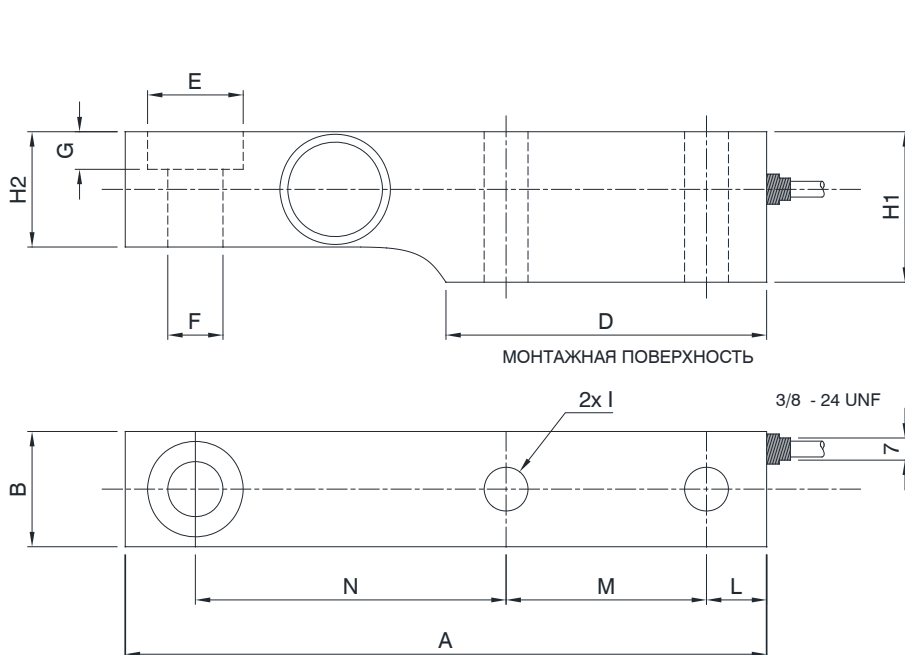


Соответствие Техническому регламенту ЕАЭС



Соответствие Техническому регламенту ЕАЭС при использовании в потенциально опасных зонах

РАЗМЕРЫ (mm)



	500 kg 1000 kg 2000 kg	5000 kg 7500 kg	10000 kg
A	203.2	235	235
B	36.48	47.5	55
D	101.6	111.2	111.2
E	Ø30.3	Ø41.3	Ø41.3
F	Ø17.5	Ø25.5	Ø25.5
G	11.9	15.75	15.75
H1	47.63	69.9	69.9
H2	36.5	47.6	58.6
l	Ø14	Ø22	Ø25
L	19.05	20.6	20.6
M	63.5	66.7	66.7
N	98.45	123.8	123.8

ТЕХНИЧЕСКИЕ ХАРАКТЕРИСТИКИ

Материал	17-4 PH нержавеющая сталь	
OIML R60 Класс точности • Интервалы поверки	C3 • 3000	C4 • 4000
Номинальная нагрузка (E max)	500 - 1000 - 2000 5000 - 7500 - 10000 kg	500 - 1000 - 2000 kg
Минимальный интервал поверки (Vmin)	E max / 10000	E max / 15000
Комбинированная ошибка	≤ ±0.02%	≤ ±0.017%
Класс защиты	IP68	

Номинальный выход	2 mV/V ±0.2% *	Входное сопротивление	350 Ω ±3.5
Влияние температуры на нуль	0.0018% °C	Выходное сопротивление	350 Ω ±3.5
Влияние температуры на диапазон	0.0014% °C	Баланс нуля	< ±1%
Компенсированный температурный диапазон	-10 °C / +40 °C	Сопротивление изоляции	≥5000 MΩ
Диапазон рабочих температур	-35 °C / +65°C	Безопасная перегрузка (% от полной шкалы)	150%
Ползучесть при номинальной нагрузке за 30 минут	0.02%	Предельная перегрузка (% от полной шкалы)	300%
Макс. напряжение питания без повреждений	18 V	Прогиб при номинальной нагрузке	0.4 mm

* Откалиброванный токовый выход

ЭЛЕКТРИЧЕСКОЕ ПОДКЛЮЧЕНИЕ

Длина кабеля	5 m (500-7500 kg); 10 m (10000 kg)
Диаметр кабеля	5 mm
Сечение	4 x 0.20 mm ²

